

2019年

火災・救急・救助統計



砺波地域消防組合消防本部

は し が き

この災害統計は、2019年中の砺波地域消防組合消防本部における消防業務の実態等を統計的に集録したものです。

本統計により砺波地域消防の実態をご理解いただくとともに、広く消防業務の資料としてご利用いただければ幸いです。

2020年2月
砺波地域消防組合消防本部

目 次

火災統計の部

	ページ
1 火災の状況	1
2 構成市別火災発生状況	2
3 構成市別火災原因状況	2
4 火災発生時刻と状況	3
5 気象別火災発生状況	3

救急・救助統計の部

1 救急出場件数及び搬送人員の推移	4
2 事故種別救急出場の割合	4
3 1ヶ月当たり及び1日当たりの救急出場の状況	4
4 署所別救急出場状況	5
5 構成市別救急出場状況	5
6 曜日別、月別救急出場状況	6
7 現場到着所要時間別出場件数状況	6
8 収容所要時間別搬送人員状況	6
9 事故種別年齢区分別傷病程度及び搬送人員状況	7
10 年齢区分別搬送人員状況	7
11 救急隊員の行った応急処置状況	8
12 構成市別救助出動状況	9
13 月別救助出動状況	9

火災統計の部

1 火災の状況

区分	種別	単位	2019年 (A)		2018年 (B)		増減数 (A) - (B)		
火災件数	計	件	23		22		1		
	建物	〃	14		13		1		
	林野	〃	0		1		△ 1		
	車両	〃	6		5		1		
	その他	〃	3		3		0		
焼損面積	建物	床	m ²	567		1,578		△ 1,011	
		表	〃	42		4		38	
	林野	a	0		8		△ 8		
	その他		0		0		0		
損害額(千円)	計	千円	52,157		83,867		△ 31,710		
	建物	〃	36,431		72,519		△ 36,088		
	収容物	〃	13,455		7,737		5,718		
	林野	〃	0		0		0		
	車両	〃	2,238		2,747		△ 509		
	爆発	〃	0		0		0		
	その他	〃	33		864		△ 831		
り災世帯及び り災人員	全損	世帯・人	1	2	3	9	△ 2	△ 7	
	半損	〃	2	8	1	1	1	7	
	小損	〃	3	8	10	29	△ 7	△ 21	
死傷者	死者	人	1		4		△ 3		
	負傷者	〃	5		11		△ 6		
出火率 (人口1万人当たりの出火件数)			1.8		1.7		0.1		
建物火災1件当たり焼損面積		m ²	43.5		121.7		△ 78.2		
火災1件当たり損害額		千円	2267.7		3812.1		△ 1544.4		

2 構成市別火災発生状況

区 分	砺波市	小矢部市	南砺市	合 計	2018年の 火 災	
火災 件数	計	10	7	6	23	22
	建 物	7	3	4	14	13
	林 野					1
	車 両	2	4		6	5
	その他	1		2	3	3
焼 損 面 積	建物 床m ²	323	171	69	563	1,578
	建物 表m ²	22	4	20	46	4
	林野 a					8
	その他					
焼 損 棟 数	全 焼	2	2		4	9
	半 焼	2			2	1
	部分焼	3	1	2	6	6
	ぼ や	1	1	2	4	3
損害額	建 物	28,170	3,256	5,005	36,431	72,519
	収容物	5,599	6,653	1,203	13,455	7,737
	林 野					
	車 両	225	2,013		2,238	2,747
	爆 発					
	その他	14		19	33	864
り 災 世 帯	全 損		1		1	3
	半 損	2			2	1
	小 損	1		2	3	10
り 災 人 員	12	2	4	18	39	
負 傷 者	3	1	1	5	11	
死 者			1	1	4	

3 構成市別火災原因状況

原因別	市別	砺波市	小矢部市	南砺市	合 計
た ば こ		1			1
こ ん ろ					
か ま ど					
風 呂 か ま ど					
炉					
焼 却 炉					
ス ト ー プ				1	1
こ た つ					
ボ イ ラ ー					
煙 突 ・ 煙 道					
排 気 管		1			1
電 気 機 器					
電 気 装 置			1	1	2
電 灯 ・ 電 話 等 の 配 線					
内 燃 機 関			1		1
配 線 器 具					
火 あ そ び					
マ ッ チ ・ ラ イ タ ー				1	1
た き 火					
溶 接 機 ・ 溶 断 機			1		1
灯 火					
衝 突 の 火 花					
取 灰					
火 入 れ					
放 火		1			1
放 火 の 疑 い					
そ の 他		5	4	2	11
不 明 ・ 調 査 中		2		1	3
合 計		10	7	6	23

4 火災発生時刻と状況

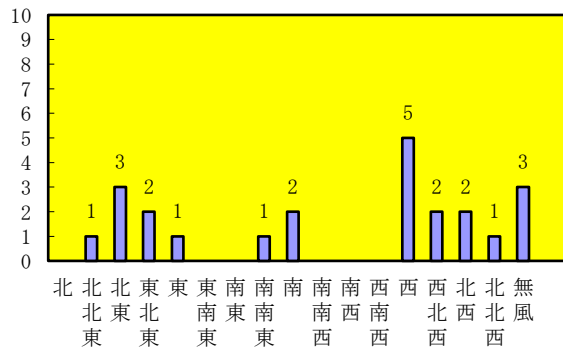
時刻	火災件数					焼損棟数				焼損面積			損害額 (千円)
	建物	林野	車両	その他	計	全焼	半焼	部分焼	ぼや	建物		その他 林野(a)	
										床(m ²)	表(m ²)		
0～1				1	1								19
1～2	1				1				1				1,021
2～3													
3～4													
4～5													
5～6													
6～7													
7～8			2		2								225
8～9													
9～10			1	1	2								47
10～11	1				1	1		1		78	22		7,455
11～12	2				2			1	1	24	1		3,280
12～13	3				3	1			2	98			7,712
13～14			1		1								1,569
14～15	2		1		3	2		1		171	4		9,245
15～16	2				2		1	1		56			6,439
16～17				1	1								14
17～18	1				1			1		50			4,784
18～19	1				1		1			67			9,964
19～20													
20～21													
21～22													
22～23													
23～24	1				1			1		19	19		343
不明、調査中			1		1								40
合計	14		6	3	23	4	2	6	4	563	46		52,157

5 気象別火災発生状況

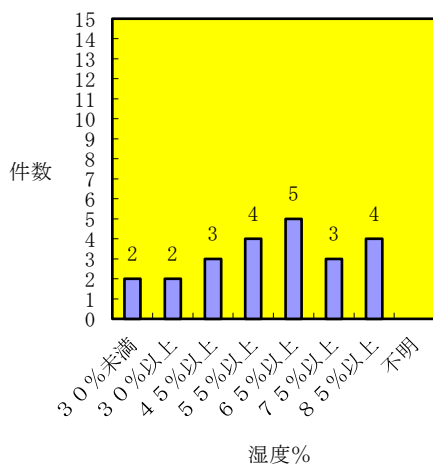
(1) 天候別

天候	件数
快晴	1
晴	10
曇	7
雨	5
雪	
みぞれ	
不明	
合計	23

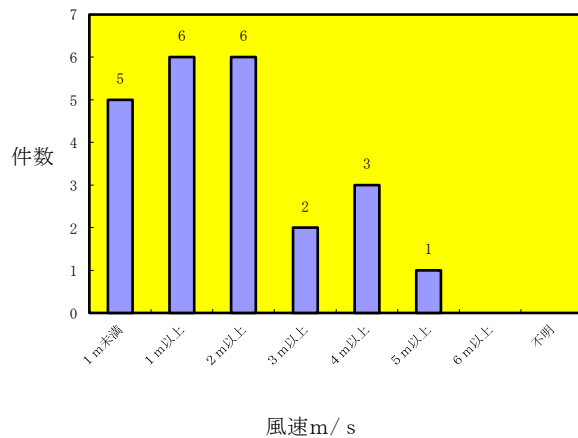
(2) 風向別



(3) 湿度別火災発生状況



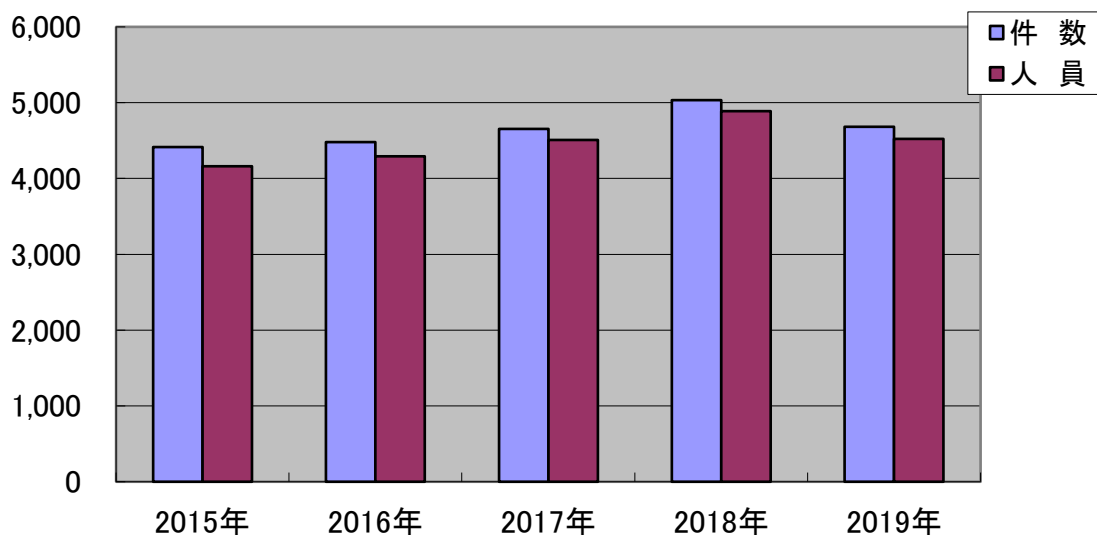
(4) 風速別火災発生状況



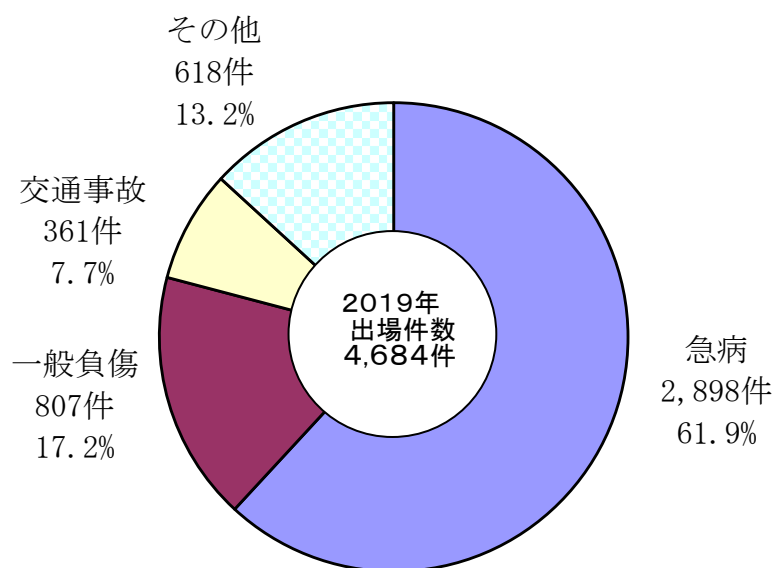
救急・救助統計の部

1 救急出場件数及び搬送人員の推移

	2015年	2016年	2017年	2018年	2019年
件数	4,413	4,478	4,656	5,033	4,684
人員	4,161	4,291	4,509	4,889	4,524



2 事故種別救急出場の割合



3 1ヶ月当たり及び1日当たりの救急出場の状況

- 1ヶ月平均の出場件数 390.3 件
- 1ヶ月平均の搬送人員 377.0 人
- 1日平均の出場件数 12.8 件
- 1日平均の搬送人員 12.4 人

4 署所別救急出場状況

区分	火災	自然災害	水難	交通	労働災害	運動競技	一般負傷	加害	自損行為	急病	その他				合計	
											転院搬送	医師搬送	器材搬送	その他		
出場件数	砺波署	6			99	6	3	154	2	5	592	114			2	983
	庄東出張所	2		1	37	4	7	65	1	5	231	10				363
	小矢部署				50	10	4	145	1	2	480	80			3	775
	津沢出張所	1		1	30	9	7	90	2	4	337	21			1	503
	南砺署	1		1	66	14	8	181		6	631	103			4	1,015
	東分署	4		3	70	6	6	139		5	566	127			3	929
	五箇山出張所				4	3		29		1	48	6				91
	利賀分遣所				5			4			13	3				25
	合計	14		6	361	52	35	807	6	28	2,898	464			13	4,684
2018年出場件数	18	1	11	424	68	27	880	7	34	3,063	492			8	5,033	
搬送人員	砺波署	2			115	6	4	153	2	3	568	114			2	969
	庄東出張所	1			44	4	7	64		2	223	10				355
	小矢部署				54	10	4	140	1	1	460	80			2	752
	津沢出張所				32	9	7	86	2	3	323	21				483
	南砺署				72	14	8	175		4	582	102			2	959
	東分署			1	83	6	6	131		4	537	127				895
	五箇山出張所				5	3		28			44	6				86
	利賀分遣所				5			4			13	3				25
	合計	3		1	410	52	36	781	5	17	2,750	463			6	4,524
2018年搬送人員	5	1	6	479	68	27	850	8	22	2,932	491				4,889	
不搬送件数	砺波署	4			2			2		2	24				1	35
	庄東出張所	1		1				1	1	3	8					15
	小矢部署				1			6		1	22				2	32
	津沢出張所	1		1	3			4		1	14				1	25
	南砺署	1		1	4	1		7		2	49	1			3	69
	東分署	4		2	2			8		1	29				3	49
	五箇山出張所							1		1	4					6
	利賀分遣所															
	合計	11		5	12	1		29	1	11	150	1			10	231
2018年不搬送件数	13		6	28		1	33		13	132	1			8	235	

5 構成市別救急出場状況

区分	火災	自然災害	水難	交通	労働災害	運動競技	一般負傷	加害	自損行為	急病	その他				合計
											転院搬送	医師搬送	器材搬送	その他	
砺波市	9		2	138	12	10	257	4	11	980	129			6	1,558
小矢部市	2		1	68	16	11	200	1	5	673	95			2	1,074
南砺市	3		3	138	24	14	332	1	12	1,190	236			5	1,958
管轄外				6			18			45	4				73
高速自動車道				11						10					21
合計	14		6	361	52	35	807	6	28	2,898	464			13	4,684

6 曜日別、月別救急出場状況

区分	種別	火災	自然災害	水難	交通	労働災害	運動競技	一般負傷	加害	自損行為	急病	その他	合計
	曜日別	月曜日	5			48	6	3	116		6	427	84
火曜日		3		2	40	8		115	4	6	443	94	715
水曜日		1		2	48	10	3	99		5	393	60	621
木曜日		2		1	62	13	3	103		3	389	59	635
金曜日		1			43	7	1	105		3	404	82	646
土曜日					66	2	6	136	1	3	439	61	714
日曜日		2		1	54	6	19	133	1	2	403	37	658
合計		14	0	6	361	52	35	807	6	28	2,898	477	4,684

月別	月	火災	自然災害	水難	交通	労働災害	運動競技	一般負傷	加害	自損行為	急病	その他	合計
	1月	1			32	3		82		1	296	30	445
	2月				26	3	1	75		2	241	35	383
	3月			1	20	5	4	55			249	32	366
	4月	2		1	37	8	1	74		1	220	34	378
	5月	5		1	34	2	2	68	1	2	240	41	396
	6月	1			23	2	7	54	5	1	205	50	348
	7月	1			23	5	3	51		4	249	34	370
	8月	2		2	27	10	3	67		3	278	43	435
	9月				43	5	6	73		4	241	45	417
	10月			1	34	4	5	68		2	204	34	352
	11月				36	1	2	68		1	229	42	379
	12月	2			26	4	1	72		7	246	57	415
合計		14	0	6	361	52	35	807	6	28	2,898	477	4,684

7 現場到着所要時間別出場件数状況

種別	時間	3分未満	3分以上 5分未満	5分以上 10分未満	10分以上 20分未満	20分以上	合計	現場到着 最短時間 (分)	現場到着 最長時間 (分)	現場到着 平均時間 (分)
	急病		23	294	2,202	372	7	2,898	1	23
交通		1	40	249	68	3	361	1	73	7.8
一般負傷		4	72	589	135	7	807	1	29	7.5
その他		14	77	454	65	8	618	0	31	6.8
合計		42	483	3,494	640	25	4,684			7.2

8 収容所要時間別搬送人員状況

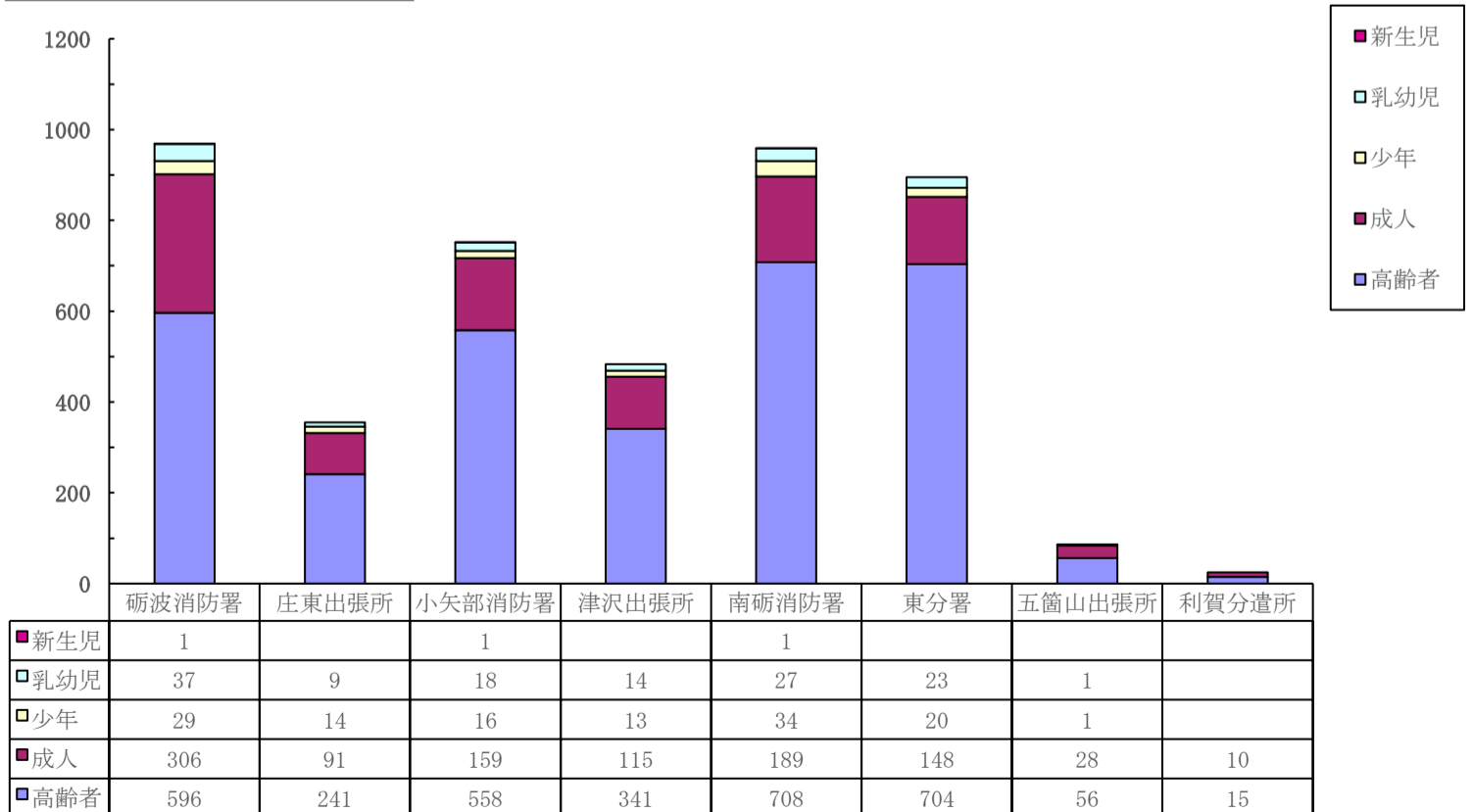
種別	時間	10分未満	10分以上 20分未満	20分以上 30分未満	30分以上 60分未満	60分以上 120分未満	120分以上	合計	収容最短 所要時間 (分)	収容最長 所要時間 (分)	収容平均 所要時間 (分)
	急病		1	254	1,298	1,159	38		2,750	9	115
交通			34	165	197	14		410	12	110	31.9
一般負傷			67	388	304	21	1	781	13	223	30.5
その他			56	250	265	12		583	13	115	30.9
合計		1	411	2,101	1,925	85	1	4,524			30.1

9 事故種別年齢区分別傷病程度及び搬送人員状況

事故種別		火災	自然災害	水難	交通	労働災害	運動競技	一般負傷	加害	自損行為	急病	その他	合計
新生児	死亡												
	重症												
	中等症											3	3
	軽症												
	その他												
計											3	3	
乳幼児	死亡												
	重症										6		6
	中等症										9		9
	軽症				9			16			87	2	114
	その他												
計				9			16			102	2	129	
少年	死亡												
	重症	1			3			2		1	2	1	10
	中等症						5	2			11	3	21
	軽症	1			18		10	18			45	4	96
	その他												
計	2			21		15	22		1	58	8	127	
成人	死亡									3	9		12
	重症				20	3	1	15	1	4	85	34	163
	中等症				19	14	3	26	1	3	136	76	278
	軽症				177	14	13	73	2	3	305	6	593
	その他												
計				216	31	17	114	4	13	535	116	1,046	
高齢者	死亡			1	4			17		1	85	2	110
	重症				25	11	1	114	1	1	438	117	708
	中等症				33	3		220		1	819	204	1,280
	軽症	1			102	7	3	278			713	17	1,121
	その他												
計	1		1	164	21	4	629	1	3	2,055	340	3,219	
合計	死亡			1	4			17		4	94	2	122
	重症	1			48	14	2	131	2	6	531	152	887
	中等症				52	17	8	248	1	4	975	286	1,591
	軽症	2			306	21	26	385	2	3	1,150	29	1,924
	その他												
計	3		1	410	52	36	781	5	17	2,750	469	4,524	

※ 死亡：初診時において死亡が確認されたもの 重症：3週間以上の入院加療を必要とするもの
 中等症：入院を必要とするもので重症に至らないもの 軽症：入院加療を必要としないもの
 ※ 新生児：生後29日未満 乳幼児：生後29日以上～7才未満 少年：7才以上～18才未満
 成人：18才以上～65才未満 高齢者：65才以上

10 年齢区分搬送人員状況



1.1 救急隊員の行った応急処置状況（搬送者に限る）

処置項目 \ 事故種別	急病	交通	一般負傷	その他	合計
止血	18	39	106	15	178
固定	19	247	153	31	450
人工呼吸	44	2	8	4	58
胸骨圧迫	42	2	9	4	57
うち自動	29	1	8	2	40
心肺蘇生	95	6	21	9	131
自動心臓マッサージ	49	3	12	2	66
酸素吸入	862	65	95	175	1,197
気道確保	169	10	34	15	228
経鼻エアウェイ	1				1
咽頭鏡・鉗子等	3		5		8
※ラリゲアルマスク等	15		4		19
※気管挿管（救命士による）	1				1
保温	1,356	131	357	272	2,116
被覆	19	67	167	29	282
在宅療法継続	7			1	8
ショックパンツによる血圧保持					
除細動	7			1	8
※静脈路確保	51		9	2	62
静脈路確保（心肺停止前）	27		1	1	29
静脈路確保（心肺停止後）	24		8	1	33
※薬剤投与	18		6		24
その他の応急処置	44	3	7	16	70
血圧測定	2,602	394	744	558	4,298
心音・呼吸音等の聴取	545	102	100	68	815
血中酸素飽和度測定	2,633	400	751	569	4,353
心電図測定	2,417	224	521	447	3,609
β刺激薬投与					
血糖測定	94	1	2	2	99
エピペン投与					
※ブドウ糖投与	12				12
合計	11,054	1,693	3,090	2,218	18,055

※は、特定行為

1.2 構成市別救助出動状況

区 分		火災		交通事故	水難事故	自然災害	風水害等	機械による事故	建物等による事故	ガス及び酸欠事故	爆発事故	その他の事故	合計
		建物	建物以外										
砺波市	出動件数			14	4			2				1	21
	活動件数			6	4			2				1	13
	救助人員			6	4			2				1	13
小矢部市	出動件数			11	1				1			2	15
	活動件数			6					1				7
	救助人員			6					1				7
南砺市	出動件数			9	6			1	1			6	23
	活動件数			8	4			1				3	16
	救助人員			11	4			1				2	18
管轄外	出動件数												
	活動件数												
	救助人員												
高速自動車道	出動件数			1									1
	活動件数												
	救助人員												
合 計	出動件数			35	11			3	2			9	60
	活動件数			20	8			3	1			4	36
	救助人員			23	8			3	1			3	38

1.3 月別救助出動状況

区 分		月 別												合計	2018年	
		1月	2月	3月	4月	5月	6月	7月	8月	9月	10月	11月	12月			
出動件数(件)		7	1	7	9	7	5	3	6	3	5	6	1	60	78	
活動件数(件)		5		6	6	4	4	1	4	1	2	3		36	48	
救助人員(人)		7		6	6	4	4	1	4	1	2	3		38	49	
事 故 別 出 動 件 数	火 災															
	建 物															
	建物以外															
	交 通 事 故	5	1	6	5	4	3	1	2	1	2	4	1	35	37	
	水 難 事 故	1		1	2	1	1	1	3		1			11	12	
	風 水 害 等 自 然 災 害															
	機 械 に よ る 事 故				1		1				1				3	2
	建 物 等 に よ る 事 故				1	1									2	4
	ガ ス 及 び 酸 欠 事 故															
	爆 発 事 故															
そ の 他 の 事 故	1				1		1	1	1	1	2	2		9	23	
合 計 (件)		7	1	7	9	7	5	3	6	3	5	6	1	60	78	

※ 救助業務実施状況調記載要領に基づき
出動件数は、1の事故にあたり活動したすべての隊を含め1件として計上しています。