

**平成30年**

**火災・救急・救助統計**



**砺波地域消防組合消防本部**

# は し が き

この災害統計は、平成30年中の砺波地域消防組合消防本部における消防業務の実態等を統計的に集録したものです。

本統計により砺波地域消防の実態をご理解いただくとともに、広く消防業務の資料としてご利用いただければ幸いです。

平成31年2月  
砺波地域消防組合消防本部

# 目 次

## 火災統計の部

	ページ
1 火災の状況	1
2 構成市別火災発生状況	2
3 構成市別火災原因状況	2
4 火災発生時刻と状況	3
5 気象別火災発生状況	3

## 救急・救助統計の部

1 救急出場件数及び搬送人員の推移	4
2 事故種別救急出場の割合	4
3 1ヶ月当たり及び1日当たりの救急出場の状況	4
4 署所別救急出場状況	5
5 構成市別救急出場状況	5
6 曜日別、月別救急出場状況	6
7 現場到着所要時間別出場件数状況	6
8 収容所要時間別搬送人員状況	6
9 事故種別年齢区分別傷病程度及び搬送人員状況	7
10 年齢区分別搬送人員状況	7
11 救急隊員の行った応急処置状況	8
12 構成市別救助出動状況	9
13 月別救助出動状況	9

# 火災統計の部

## 1 火災の状況

区分	種別	単位	平成30年 (A)	平成29年 (B)	増減数 (A) - (B)			
火災件数	計	件	22	20	2			
	建物	〃	13	14	△ 1			
	林野	〃	1	0	1			
	車両	〃	5	3	2			
	その他	〃	3	3	0			
焼損面積	建物	床	m <sup>2</sup>	1,578	3,103	△ 1,525		
		表	〃	4	73	△ 69		
	林野	a	8	0	8			
	その他		0	0	0			
損害額(千円)	計	千円	83,867	152,999	△ 69,132			
	建物	〃	72,519	111,177	△ 38,658			
	収容物	〃	7,737	31,702	△ 23,965			
	林野	〃	0	0	0			
	車両	〃	2,747	1,971	776			
	爆発	〃	0	7,869	△ 7,869			
	その他	〃	864	280	584			
り災世帯及び り災人員	全損	世帯・人	3	9	4	13	△ 1	△ 4
	半損	〃	1	1	3	11	△ 2	△ 10
	小損	〃	10	29	3	13	7	16
死傷者	死者	人	4	1	3			
	負傷者	〃	11	6	5			
出火率 (人口1万人当たりの出火件数)			1.7	1.5	0.2			
建物火災1件当たり焼損面積		m <sup>2</sup>	121.7	226.9	△ 105.2			
火災1件当たり損害額		千円	3812.1	7650.0	△ 3837.9			

## 2 構成市別火災発生状況

区 分	砺波市	小矢部市	南砺市	合 計	H29年の 火 災	
火災 件数	計	8	3	11	22	20
	建 物	5	1	7	13	14
	林 野	1			1	
	車 両	1	1	3	5	3
	その他	1	1	1	3	3
焼 損 面 積	建物 床m <sup>2</sup>	1,024	1	553	1,578	3,103
	建物 表m <sup>2</sup>			4	4	73
	林野 a	8			8	
	その他					
焼 損 棟 数	全 焼	3		6	9	7
	半 焼			1	1	3
	部分焼	3		3	6	4
	ぼ や		1	2	3	6
損害額	建 物	52,765	2	19,752	72,519	111,177
	収容物	3,551	100	4,086	7,737	31,702
	林 野					
	車 両	1,611	100	1,036	2,747	1,971
	爆 発					7,869
	その他			864	864	280
り 災 世 帯	全 損	3			3	4
	半 損			1	1	3
	小 損	2	1	7	10	3
り 災 人 員	19	2	18	39	37	
負 傷 者	7	2	2	11	6	
死 者	4			4	1	

## 3 構成市別火災原因状況

原因別	市別	砺波市	小矢部市	南砺市	合 計
た ば こ		1		1	2
こ ん ろ		1	1		2
か ま ど					
風 呂 か ま ど				1	1
炉					
焼 却 炉				2	2
ス ト ー プ		1			1
こ た つ					
ボ イ ラ ー					
煙 突 ・ 煙 道		1			1
排 気 管					
電 気 機 器				2	2
電 気 装 置				1	1
電 灯 ・ 電 話 等 の 配 線				1	1
内 燃 機 関					
配 線 器 具					
火 あ そ び					
マ ッ チ ・ ラ イ タ ー					
た き 火					
溶 接 機 ・ 溶 断 機					
灯 火					
衝 突 の 火 花					
取 灰					
火 入 れ					
放 火					
放 火 の 疑 い	1				1
そ の 他			2	3	5
不 明 ・ 調 査 中	3				3
合 計		8	3	11	22

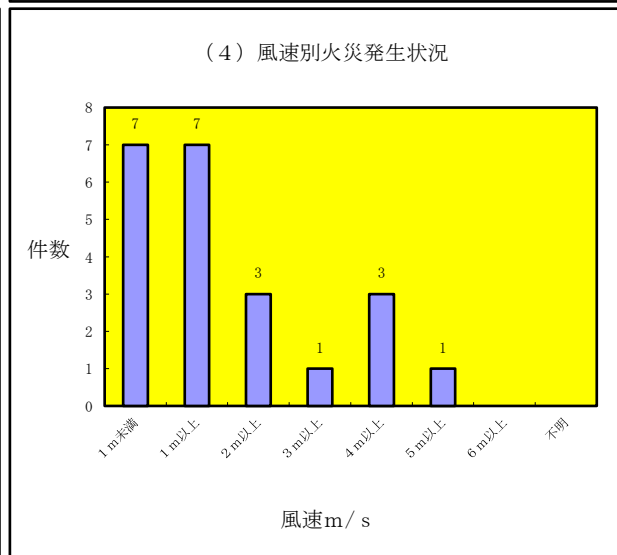
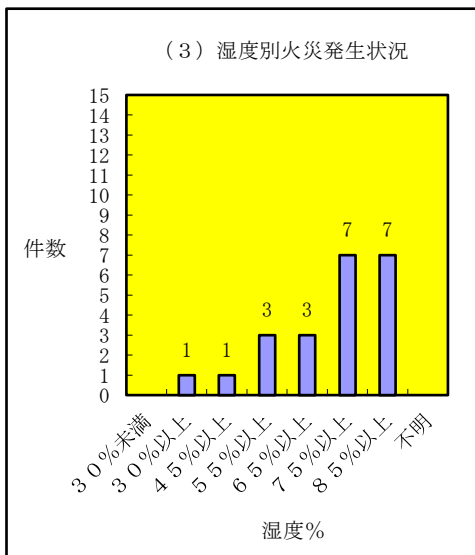
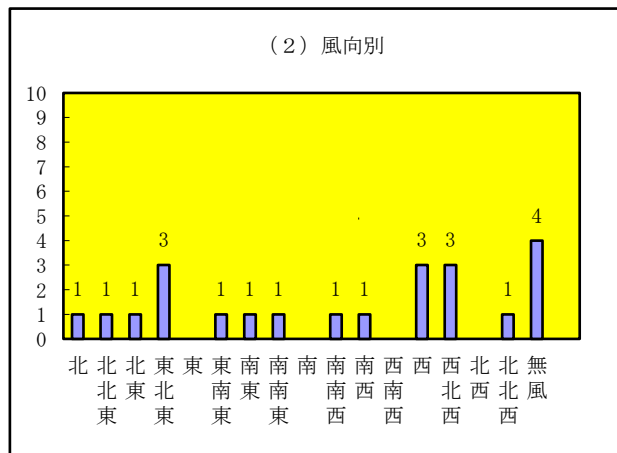
#### 4 火災発生時刻と状況

時刻	区分	火災件数					焼損棟数				焼損面積			損害額 (千円)
		建物	林野	車両	その他	計	全焼	半焼	部分焼	ぼや	建物		その他 林野(a)	
											床(m <sup>2</sup> )	表(m <sup>2</sup> )		
0～1														
1～2		1				1				1				26
2～3														
3～4		1				1	1				430			16,522
4～5				1		1								172
5～6														
6～7														
7～8														
8～9		1		1		2	1				223			6,121
9～10		2				2	3	1			75	3		1,740
10～11		2				2	2	1	1		409	1		40,991
11～12				1		1								100
12～13		1				1	2	1			368			7,043
13～14			1			1							8	
14～15														
15～16				1	1	2								1,611
16～17					1	1								
17～18		1				1		1			5			359
18～19		2			1	3		1	1		52			5,945
19～20				1		1								342
20～21														
21～22		2				2		2			16			2,895
22～23														
23～24														
不明、調査中														
合計		13	1	5	3	22	9	1	6	3	1,578	4	8	83,867

#### 5 気象別火災発生状況

(1) 天候別

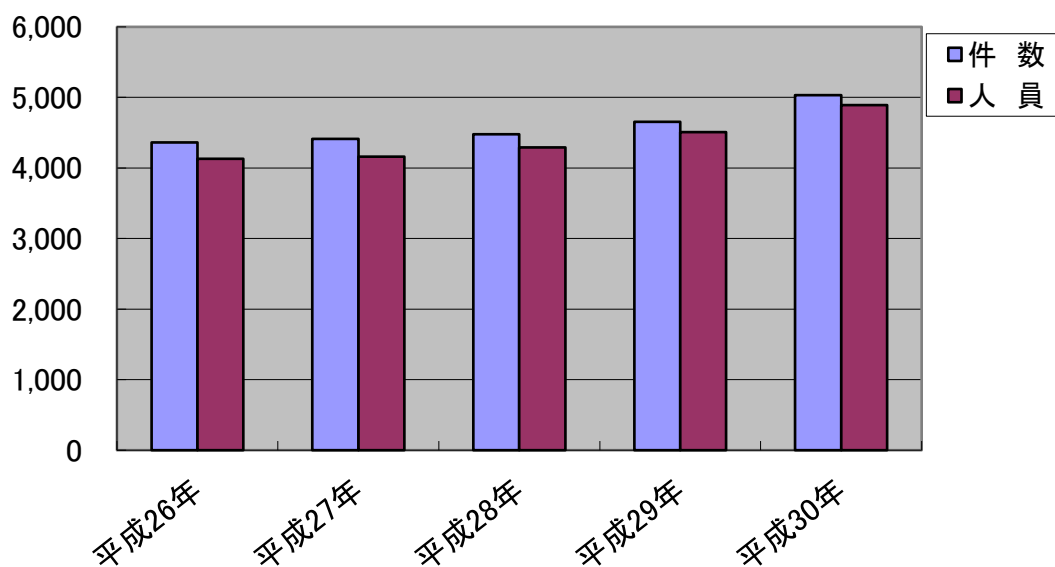
天候	件数
快晴	
晴	8
曇	7
雨	2
雪	4
みぞれ	1
不明	
合計	22



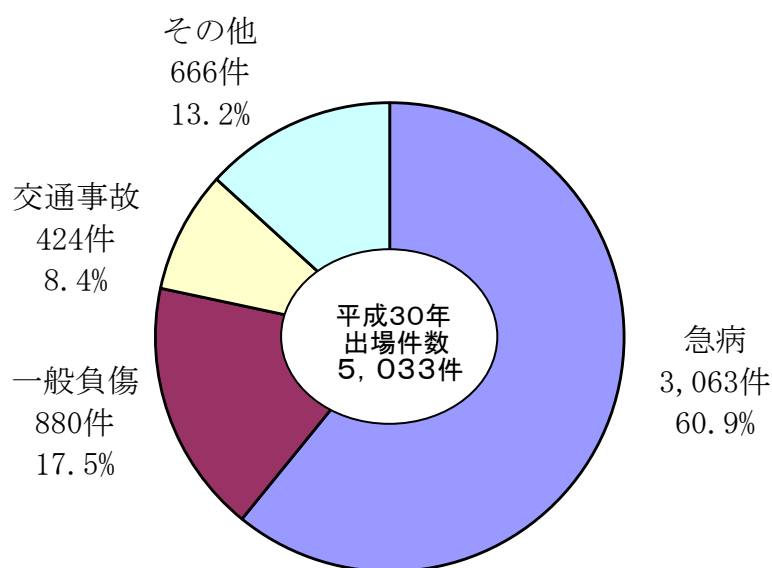
# 救急・救助統計の部

## 1 救急出場件数及び搬送人員の推移

	平成26年	平成27年	平成28年	平成29年	平成30年
件数	4,360	4,413	4,478	4,656	5,033
人員	4,132	4,161	4,291	4,509	4,889



## 2 事故種別救急出場の割合



## 3 1ヶ月当たり及び1日当たりの救急出場の状況

- 1ヶ月平均の出場件数 419.4 件
- 1ヶ月平均の搬送人員 407.4 人
- 1日平均の出場件数 13.8 件
- 1日平均の搬送人員 13.4 人

#### 4 署所別救急出場状況

区分	火災	自然災害	水難	交通	労働災害	運動競技	一般負傷	加害	自損行為	急病	その他				合計	
											転院搬送	医師搬送	器材搬送	その他		
出場件数	砺波署	5		1	104	9	3	161	3	6	568	113			3	976
	庄東出張所	1			55	7	5	57	1	2	268	8			1	405
	小矢部署	4		1	52	11	4	133	2	5	526	113				851
	津沢出張所	4		1	51	12	3	94	1	3	353	25				547
	南砺署		1	4	76	13	3	235		11	671	78			3	1,095
	東分署	4		4	66	14	6	168		7	596	144				1,009
	五箇山出張所				16	2	2	25			58	7			1	111
	利賀分遣所				4		1	7			23	4				39
	合計	18	1	11	424	68	27	880	7	34	3,063	492			8	5,033
平成29年出場件数	17	4	10	442	59	22	772	17	39	2,806	439	1	1	27	4,656	
搬送人員	砺波署	1		1	126	9	3	158	4	3	544	112				961
	庄東出張所				65	7	5	55	1	1	257	8				399
	小矢部署	1			60	11	4	126	2	3	515	113				835
	津沢出張所	1		1	56	12	4	91	1	1	344	25				536
	南砺署		1	4	81	13	3	229		10	633	78				1,052
	東分署	2			74	14	6	161		4	563	144				968
	五箇山出張所				15	2	2	24			55	7				105
	利賀分遣所				2			6			21	4				33
	合計	5	1	6	479	68	27	850	8	22	2,932	491				4,889
平成29年搬送人員	6	4	4	513	59	22	751	14	25	2,672	437			2	4,509	
不搬送件数	砺波署	4			6			3		3	24	1			3	44
	庄東出張所	1			3			2		1	11				1	19
	小矢部署	3		1	1			7		2	12					26
	津沢出張所	3			3			3		2	9					20
	南砺署			1	6			8		2	38				3	58
	東分署	2		4	4			8		3	33					54
	五箇山出張所				3			1			3				1	8
	利賀分遣所				2		1	1			2					6
	合計	13		6	28		1	33		13	132	1			8	235
平成29年不搬送件数	12	1	6	24			22	3	14	135	2	1	1	25	246	

#### 5 構成市別救急出場状況

区分	火災	自然災害	水難	交通	労働災害	運動競技	一般負傷	加害	自損行為	急病	その他				合計
											転院搬送	医師搬送	器材搬送	その他	
砺波市	9		2	169	22	8	264	4	9	976	128			3	1,594
小矢部市	2		2	71	18	4	178	2	6	699	124				1,106
南砺市	7	1	7	155	28	12	415	1	19	1,312	238			5	2,200
管轄外				10		3	21			61	2				97
高速自動車道				19			2			15					36
合計	18	1	11	424	68	27	880	7	34	3,063	492			8	5,033



6 曜日別、月別救急出場状況

区 分	種 別	火	自然	水	交	労働	運動	一般	加	自	急	そ	合
		災	災害	難	通	災害	競技	負傷	害	損行為	病	他の	計
曜 日 別	月曜日	1		5	63	17	3	122	2	6	498	86	803
	火曜日	1	1		55	6	1	107	2	4	398	100	675
	水曜日	5		2	68	13	2	106		7	386	76	665
	木曜日	3			48	7	1	126	1	4	441	84	715
	金曜日	5		2	59	11	2	113		4	454	73	723
	土曜日			1	63	12	5	123		3	434	50	691
	日曜日	3		1	68	2	13	183	2	6	452	31	761
合 計		18	1	11	424	68	27	880	7	34	3,063	500	5,033

月 別	1月	1		2	31	7	2	100	2	3	307	49	504
	2月	2			23	3	1	87		3	287	48	454
	3月				22	4	1	84		1	265	45	422
	4月	1		1	39	8	1	61		3	228	34	376
	5月	1			41	6	1	77	2	3	232	42	405
	6月	1			33	8	4	68			221	41	376
	7月				31	5	4	62		1	295	37	435
	8月	5			38	5	4	59	1	7	299	40	458
	9月	2	1	2	29	11	3	77	1	5	226	30	387
	10月	1		5	57	5	3	73		4	180	55	383
	11月	1		1	33	2	3	59	1	2	265	35	402
	12月	3			47	4		73		2	258	44	431
合 計		18	1	11	424	68	27	880	7	34	3,063	500	5,033

7 現場到着所要時間別出場件数状況

種別	時間	3分未満	3分以上	5分以上	10分以上	合計	現場到着	現場到着	現場到着	
		5分未満	10分未満	20分未満	20分以上					最短時間
急 病		26	302	2,276	442	17	3,063	0	43	7.3
交 通		1	37	284	87	15	424	1	70	8.5
一般負傷		6	91	607	170	6	880	1	45	7.6
そ の 他		8	90	487	74	7	666	0	29	6.7
合 計		41	520	3,654	773	45	5,033			7.4

8 収容所要時間別搬送人員状況

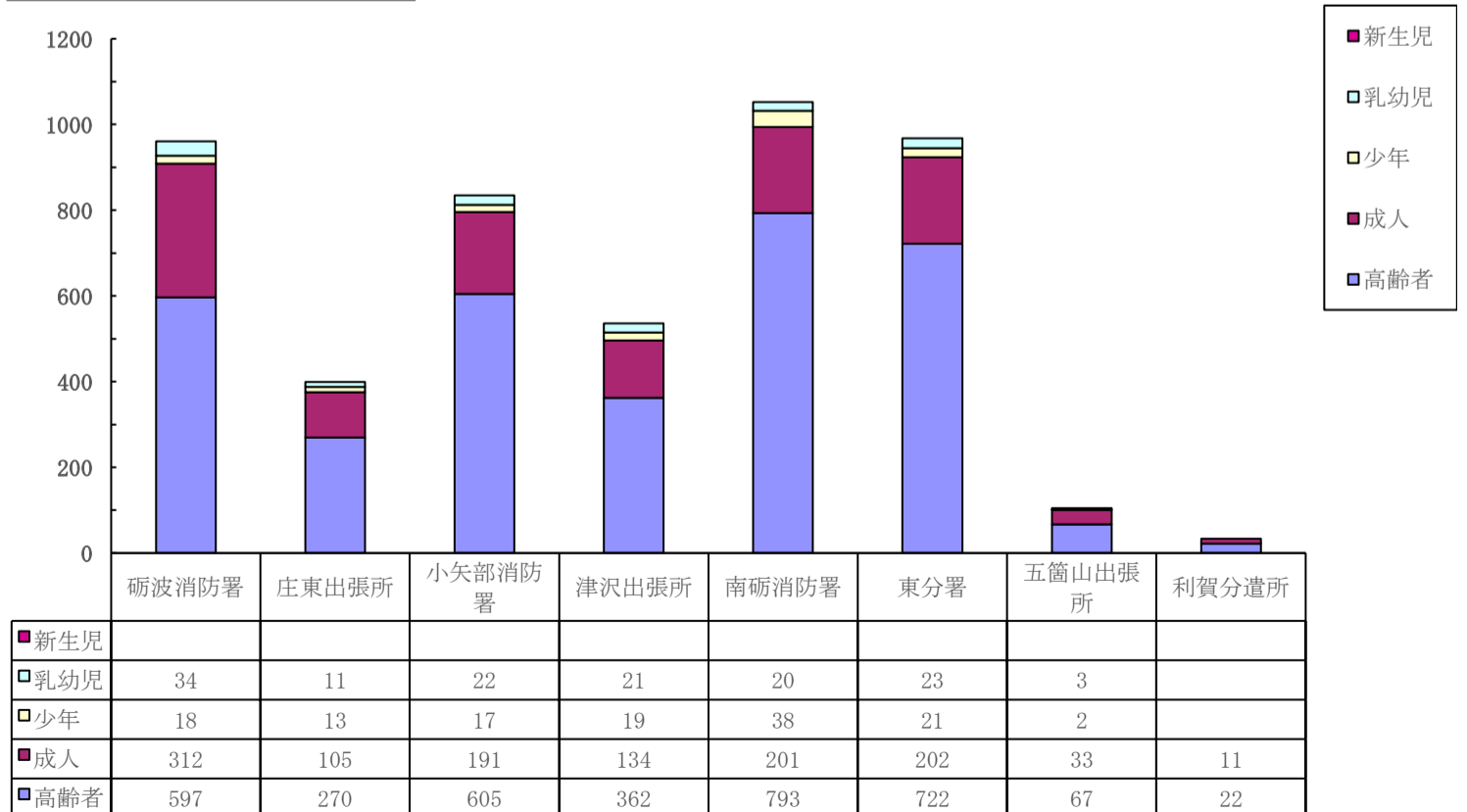
種別	時間	10分未満	10分以上	20分以上	30分以上	60分以上	合計	収容最短	収容最長	収容平均	
		20分未満	30分未満	60分未満	120分	所要時間					所要時間
急 病		1	256	1,360	1,247	67	1	2,932	8	146	30.4
交 通			29	201	235	14		479	13	104	32.8
一般負傷			85	363	385	17		850	11	112	30.9
そ の 他			77	275	258	18		628	12	80	30.9
合 計		1	447	2,199	2,125	116	1	4,889			30.8

9 事故種別年齢区分別傷病程度及び搬送人員状況

事故種別		火災	自然災害	水難	交通	労働災害	運動競技	一般負傷	加害	自損行為	急病	その他	合計
新生児	死亡												
	重症												
	中等症												
	軽症												
	その他												
計													
乳幼児	死亡												
	重症										5		5
	中等症			1				1			12	3	17
	軽症			1	14			22	1		73	1	112
	その他												
計			2	14			23	1		90	4	134	
少年	死亡									1			1
	重症				1			2			2		5
	中等症						4	4			11	6	25
	軽症				22		12	29	1		30	3	97
	その他												
計				23		16	35	1	1	43	9	128	
成人	死亡				1			2		2	12	1	18
	重症	1			19	8		18	1	6	84	27	164
	中等症				28	19	2	47		3	134	73	306
	軽症	2		1	194	18	9	95	2	5	363	12	701
	その他												
計	3		1	242	45	11	162	3	16	593	113	1,189	
高齢者	死亡			1	5			11		2	85	3	107
	重症	1		1	32	9		127			397	100	667
	中等症		1	1	26	7		241	1	3	895	239	1,414
	軽症	1			137	7		251	2		829	23	1,250
	その他												
計	2	1	3	200	23		630	3	5	2,206	365	3,438	
合計	死亡			1	6			13		5	97	4	126
	重症	2		1	52	17		147	1	6	488	127	841
	中等症		1	2	54	26	6	293	1	6	1,052	321	1,762
	軽症	3		2	367	25	21	397	6	5	1,295	39	2,160
	その他												
計	5	1	6	479	68	27	850	8	22	2,932	491	4,889	

※ 死亡：初診時において死亡が確認されたもの 重症：3週間以上の入院加療を必要とするもの  
 中等症：入院を必要とするもので重症に至らないもの 軽症：入院加療を必要としないもの  
 ※ 新生児：生後29日未満 乳幼児：生後29日以上～7才未満 少年：7才以上～18才未満  
 成人：18才以上～65才未満 高齢者：65才以上

10 年齢区分搬送人員状況



1.1 救急隊員の行った応急処置状況（搬送者に限る）

処置項目 \ 事故種別	急病	交通	一般負傷	その他	合計
止血	16	43	116	30	205
固定	20	280	161	51	512
人工呼吸	64	1	4	7	76
胸骨圧迫	48	1	5	6	60
うち自動	37		5	3	45
心肺蘇生	104	5	17	7	133
自動心臓マッサージ	65	1	13	3	82
酸素吸入	924	62	72	216	1,274
気道確保	180	7	27	19	233
経鼻エアウェイ					
咽頭鏡・鉗子等	2		5	1	8
※ラリゲアルマスク等	24		3	1	28
※気管挿管（救命士による）	6				6
保温	1,554	170	395	333	2,452
被覆	17	75	178	38	308
在宅療法継続	7				7
ショックパンツによる血圧保持					
除細動	9		1	2	12
※静脈路確保	54	1	4	2	61
静脈路確保（心肺停止前）	27	1	2	1	31
静脈路確保（心肺停止後）	27		2	1	30
※薬剤投与	11		1		12
その他の応急処置	61	3	11	11	86
血圧測定	2,780	464	809	599	4,652
心音・呼吸音等の聴取	354	83	69	51	557
血中酸素飽和度測定	2,796	467	818	609	4,690
心電図測定	2,574	258	562	474	3,868
β刺激薬投与					
血糖測定	76		1	1	78
エピペン投与					
※ブドウ糖投与	12				12
合計	11,661	1,920	3,251	2,456	19,288

※は、特定行為

1.2 構成市別救助出動状況

区 分		火災		交通事故	水難事故	自然災害	風水害等	機械による事故	建物等による事故	ガス及び酸欠事故	爆発事故	その他の事故	合計
		建物	建物以外										
砺波市	出動件数			19	2				1			5	27
	活動件数			10	2							2	14
	救助人員			10	2							2	14
小矢部市	出動件数			3	2			1	1			3	10
	活動件数			2	2							2	6
	救助人員			3	2							2	7
南砺市	出動件数			14	8			1	2			15	40
	活動件数			9	5			1	2			11	28
	救助人員			11	5			1	2			9	28
管轄外	出動件数												
	活動件数												
	救助人員												
高速自動車道	出動件数			1									1
	活動件数												
	救助人員												
合 計	出動件数			37	12			2	4			23	78
	活動件数			21	9			1	2			15	48
	救助人員			24	9			1	2			13	49

1.3 月別救助出動状況

区 分		月 別												合計	平成29年	
		1月	2月	3月	4月	5月	6月	7月	8月	9月	10月	11月	12月			
出動件数(件)		10	6	3	7	2	7	3	2	10	10	9	9	78	99	
活動件数(件)		5	5		6	2	5	2	2	6	5	5	5	48	63	
救助人員(人)		5	5		5	2	5	2	2	7	5	5	6	49	75	
事 故 別 出 動 件 数	火 災	建 物														
		建物以外														
	交 通 事 故		6	3	1	3	2	1		1	4	4	5	7	37	60
	水 難 事 故		2	1		2					3	3	1		12	11
	風 水 害 等 自 然 災 害															1
	機 械 に よ る 事 故				1			1							2	3
	建 物 等 に よ る 事 故		1		1			1				1			4	3
	ガ ス 及 び 酸 欠 事 故															1
	爆 発 事 故															
	そ の 他 の 事 故		1	2		2		4	3	1	3	2	3	2	23	20
合 計 ( 件 )		10	6	3	7	2	7	3	2	10	10	9	9	78	99	

※ 救助業務実施状況調記載要領に基づき  
出動件数は、1の事故にあたり活動したすべての隊を含め1件として計上しています。