

**平成27年**

**火災・救急・救助統計**



**砺波地域消防組合消防本部**

# は し が き

この災害統計は、平成27年中の砺波地域消防組合消防本部における消防業務の実態等を統計的に集録したものです。

本統計により砺波地域消防の実態をご理解いただくとともに、広く消防業務の資料としてご利用いただければ幸いです。

平成28年2月  
砺波地域消防組合消防本部

# 目 次

## 火災統計の部

	ページ
1 火災の状況	1
2 構成市別火災発生状況	2
3 構成市別火災原因状況	2
4 火災発生時刻と状況	3
5 気象別火災発生状況	3

## 救急・救助統計の部

1 救急出場件数及び搬送人員の推移	4
2 事故種別救急出場の割合	4
3 1ヶ月当たり及び1日当たりの救急出場の状況	4
4 署所別救急出場状況	5
5 構成市別救急出場状況	6
6 曜日別、月別救急出場状況	6
7 現場到着所要時間別出場件数状況	7
8 収容所要時間別搬送人員状況	7
9 事故種別年齢区分別傷病程度及び搬送人員状況	7
10 年齢区分別搬送人員状況	8
11 救急隊員の行った応急処置状況	8
12 構成市別救助出動状況	9
13 月別救助出動状況	9

# 火災統計の部

## 1 火災の状況

区分	種別	単位	平成27年 (A)	平成26年 (B)	増減数 (A) - (B)			
火災件数	計	件	26	31	△ 5			
	建物	〃	18	20	△ 2			
	林野	〃	1	4	△ 3			
	車両	〃	1	3	△ 2			
	その他	〃	6	4	2			
焼損面積	建物	床	m <sup>2</sup>	1,114	2,561	△ 1,447		
		表	〃	33	19	14		
	林野	a	0	176	△ 176			
	その他	a			0			
損害額(千円)	計	千円	90,653	157,639	△ 66,986			
	建物	〃	58,672	110,014	△ 51,342			
	収容物	〃	6,576	36,895	△ 30,319			
	林野	〃	192	1,153	△ 961			
	車両	〃	154	560	△ 406			
	その他	〃	25,059	9,017	16,042			
罹災世帯及び 罹災人員	全損	世帯・人	3	10	10	37	△ 7	△ 27
	半損	〃	1	3	3	11	△ 2	△ 8
	小損	〃	11	41	4	16	7	25
死傷者	死者	人	5	2	3			
	負傷者	〃	9	4	5			
出火率(人口1万人当たりの出火件数)			1.9	2.3	△ 0.4			
建物火災1件当たり焼損面積		m <sup>2</sup>	63.7	129.0	△ 65.3			
火災1件当たり損害額		千円	3486.7	5085.1	△ 1598.4			

## 2 構成市別火災発生状況

区 分		砺波市	小矢部市	南砺市	合 計	H26年の 火 災
火災 件数	計	8	7	11	26	31
	建物	5	6	7	18	20
	林野			1	1	4
	車両			1	1	3
	その他	3	1	2	6	4
焼 損 面積	建物 床㎡	33	575	506	1,114	2,561
	建物 表㎡	3		30	33	19
	林野 a					176
	その他 a					
焼 損 棟数	全 焼		2	2	4	12
	半 焼	1	1		2	5
	部分焼	2	1	4	7	7
	ぼ や	2	4	2	8	7
損害額	建物	15,857	10,329	32,486	58,672	110,014
	収容物	1,699	1,110	3,767	6,576	36,895
	林野			192	192	560
	車両			154	154	1,153
	その他	4,158	20,760	141	25,059	9,017
罹 災 世帯	全 損	1	1	1	3	10
	半 損		1		1	3
	小 損	4	3	4	11	4
罹 災 人 員		17	20	17	54	64
負 傷 者		3	3	3	9	4
死 者			2	3	5	2

## 3 構成市別火災原因状況

原因別	市別	砺波市	小矢部市	南砺市	合 計
たばこ	こ	1			1
こんろ	ろ	1			1
かまど	ど				
風呂かまど	ど				
炉					
焼却炉	炉	1	1		2
ストーブ	ブ		2	1	3
こたつ	つ				
ボイラー	ー				
煙突・煙道	道				
排気管	管				
電気機器	器		1	2	3
電気装置	置				
電灯・電話等の配線	線				
内燃機関	関				
配線器具	具				
火あそび	び				
マッチ・ライター	ー				
たき火	火				
溶接機・溶断機	機		1		1
灯火	火		1		1
衝突の火花	花				
取灰	灰				
火入れ	れ			2	2
放火	火	2		1	3
放火の疑い	い	1			1
その他	他	2		4	6
不明・調査中	中		1	1	2
合計		8	7	11	26

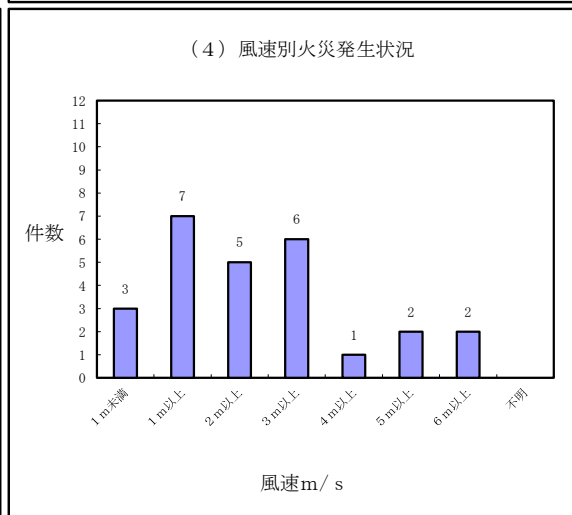
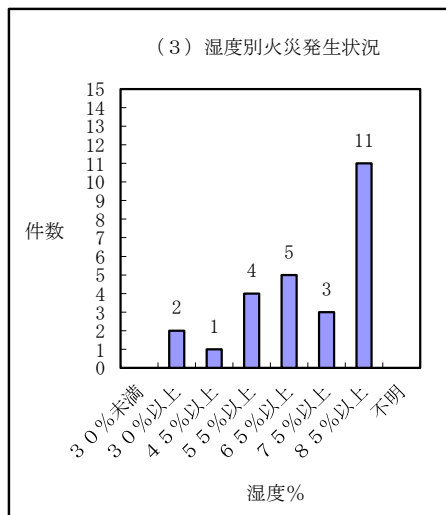
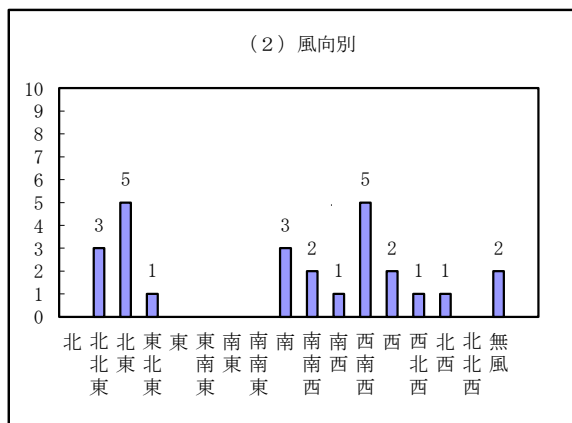
#### 4 火災発生時刻と状況

区分 時刻	火災件数					焼損棟数				焼損面積			損害額 (千円)
	建物	林野	車両	その他	計	全焼	半焼	部分焼	ぼや	建物		その他(a) 林野(a)	
										床(㎡)	表(㎡)		
0～1													
1～2	1				1			1					566
2～3													
3～4				2	2								37
4～5	2				2		1		1	72			1,391
5～6	1				1	1				333			5,151
6～7													
7～8	2				2			1	1		30		400
8～9													
9～10	1				1				1	1			25
10～11	1				1				1				56
11～12				2	2								137
12～13	1				1		1			43			15,846
13～14		1			1								192
14～15				1	1								4,125
15～16	1				1			1		2			72
16～17	1				1	1			2	159			3,630
17～18				1	1								20,760
18～19	2				2	2			1	455			32,567
19～20													
20～21	2				2			2		46			4,178
21～22	1				1				1				17
22～23													
23～24													
不明、調査中	2		1		3			2		3	3		1,503
合計	18	1	1	6	26	4	2	7	8	1,114	33		90,653

#### 5 気象別火災発生状況

(1) 天候別

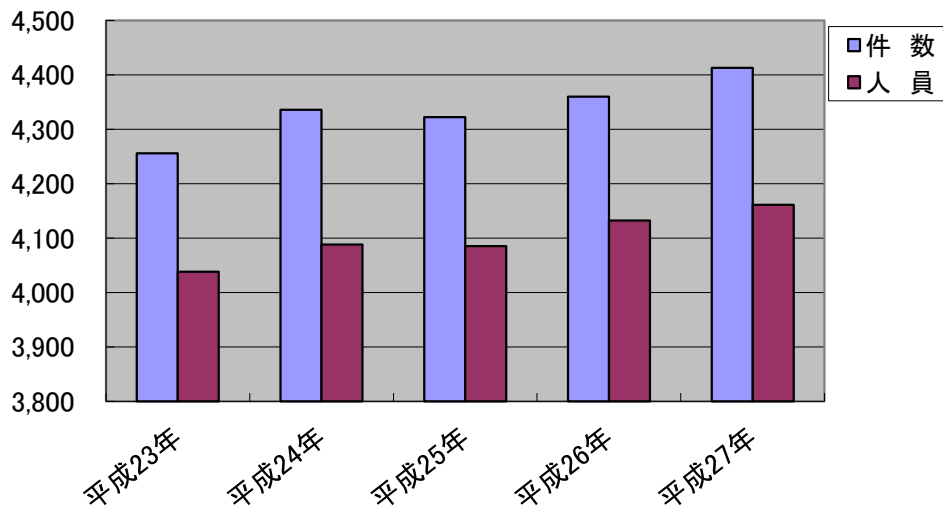
天候	件数
快晴	1
晴	11
曇	6
雨	5
雪	2
みぞれ	1
不明	
合計	26



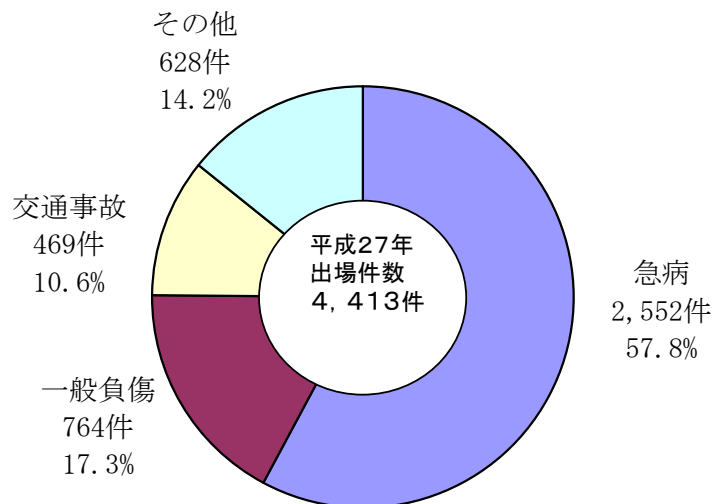
# 救急・救助統計の部

## 1 救急出場件数及び搬送人員の推移

	平成23年	平成24年	平成25年	平成26年	平成27年
件数	4,256	4,336	4,322	4,360	4,413
人員	4,038	4,088	4,085	4,132	4,161



## 2 事故種別救急出場の割合



## 3 1ヶ月当たり及び1日当たりの救急出場の状況

- 1ヶ月平均の出場件数 367.8 件
- 1ヶ月平均の搬送人員 346.8 人
- 1日平均の出場件数 12.1 件
- 1日平均の搬送人員 11.4 人

#### 4 署所別救急出場状況

区 分	火 災	自 然 災 害	水 難	交 通	労 働 災 害	運 動 競 技	一 般 負 傷	加 害	自 損 行 為	急 病	そ の 他				合 計	
											転 院 搬 送	医 師 搬 送	器 材 搬 送	そ の 他		
出場件数	砺波署	6			110	3	8	127	4	7	486	126			9	886
	庄東出張所				41	4	4	60	1	6	215	8			1	340
	小矢部署				69	8	1	110		11	431	108			1	739
	津沢出張所	3			56	7	4	48	2	1	236	12			2	371
	南砺署	3		2	69	13	3	169	2	8	481	60			4	814
	城端出張所			2	5		1	14		1	59	12			1	95
	井波庄川出張所	1		1	44	8	1	98	2	5	279	76			1	516
	福野出張所	6			58	3	2	103	1	8	304	30				515
	五箇山出張所			1	14	4	1	27	1	4	47	8				107
	利賀分遣所			1	3	1		8		1	14	1			1	30
合 計	19		7	469	51	25	764	13	52	2,552	441			20	4,413	
平成26年出場件数	19		3	465	54	34	717	8	38	2,565	417	2		38	4,360	
搬送人員	砺波署	4			118	3	8	121	4	3	461	126			2	850
	庄東出張所				48	4	5	59	1	3	205	8				333
	小矢部署				67	8	1	106		6	410	108				706
	津沢出張所	1			50	7	4	48	2	1	227	11				351
	南砺署	1			71	13	3	159	3	4	458	60				772
	城端出張所			1	10		1	14		1	55	12				94
	井波庄川出張所				42	8	1	94	1	3	246	76				471
	福野出張所	1			56	3	2	89		4	274	30				459
	五箇山出張所				15	3	1	27	1	1	43	8				99
	利賀分遣所				2	1		8			14	1				26
合 計	7		1	479	50	26	725	12	26	2,393	440			2	4,161	
平成26年搬送人員	4		2	507	48	33	692	8	16	2,403	413			6	4,132	
不搬送件数	砺波署	2			12			6		4	26				8	58
	庄東出張所				1			1		3	10				1	16
	小矢部署				8			6		5	22				1	42
	津沢出張所	2			11						9	1			2	25
	南砺署	2		2	4			11		4	23				4	50
	城端出張所			1							4				1	6
	井波庄川出張所	1		1	4			5	1	2	33				1	48
	福野出張所	5			6			14	1	4	31					61
	五箇山出張所			1	1	1				3	4					10
	利賀分遣所			1	1					1					1	4
合 計	12		6	48	1		43	2	26	162	1			19	320	
平成26年不搬送件数	16		1	51	2		35	1	21	163	2	2		32	326	

※ 城端出張所は、平成27年3月16日に南砺署と統合する。



## 5 構成市別救急出場状況

区 分	火 災	自 然 災 害	水 難	交 通	労 働 災 害	運 動 競 技	一 般 負 傷	加 害	自 損 行 為	急 病	その他				合 計
											転 院 搬 送	医 師 搬 送	器 材 搬 送	そ の 他	
砺波市	5		1	168	13	12	230	7	19	834	137			8	1,434
小矢部市	6			99	13	5	143	2	9	605	115			4	1,001
南砺市	8		6	169	25	8	380	4	21	1,075	186			7	1,889
管轄外				15			11		2	29	3				60
高 速 自動車道				18					1	9				1	29
合 計	19		7	469	51	25	764	13	52	2,552	441			20	4,413

## 6 曜日別、月別救急出場状況

区 分	種 別	火 災	自 然 災 害	水 難	交 通	労 働 災 害	運 動 競 技	一 般 負 傷	加 害	自 損 行 為	急 病	そ の 他	合 計
曜 日 別	月曜日	1			80	11	1	112	4	6	404	88	707
	火曜日	1		2	54	9		102	3	9	334	72	586
	水曜日	3		1	69	10	2	91	1	4	377	65	623
	木曜日	6		1	53	6	4	113		10	357	69	619
	金曜日	1		2	77	7	1	105	3	9	398	86	689
	土曜日	2		1	62	5	8	106	2	7	342	48	583
	日曜日	5			74	3	9	135		7	340	33	606
合 計		19		7	469	51	25	764	13	52	2,552	461	4,413

月 別	1月	2		1	28	3	2	75		3	279	33	426
	2月	1			35	3	1	60		3	196	38	337
	3月	1		1	36	4		64		6	202	41	355
	4月	3			35	5	2	62	1	1	193	44	346
	5月	1		3	31	3	2	63	1	5	184	35	328
	6月	1		1	32	5	6	56	1	5	184	35	326
	7月			1	53	4	1	56	1	3	242	32	393
	8月				60	10	4	70	1	4	217	38	404
	9月	3			29	3	4	50	1	6	194	36	326
	10月	2			32	4	2	75	2	5	213	44	379
	11月	4			60	6		63	4	8	205	38	388
	12月	1			38	1	1	70	1	3	243	47	405
合 計		19		7	469	51	25	764	13	52	2,552	461	4,413

7 現場到着所要時間別出場件数状況

時間 種別	3分未満	3分以上 5分未満	5分以上 10分未満	10分以上 20分未満	20分以上	合計	現場到着 最短時間 (分)	現場到着 最長時間 (分)	現場到着 平均時間 (分)
	急病	交通	一般負傷	その他	合計				
急病	59	640	1,641	205	7	2,552	0	24	6.6
交通	9	85	284	83	8	469	1	33	7.7
一般負傷	20	155	500	81	8	764	1	34	7.0
その他	32	241	289	60	6	628	0	29	6.3
合計	120	1,121	2,714	429	29	4,413			6.7

8 収容所要時間別搬送人員状況

時間 種別	10分未満	10分以上 20分未満	20分以上 30分未満	30分以上 60分未満	60分以上 120分未	120分 以上	合計	収容最短 所要時間 (分)	収容最長 所要時間 (分)	収容平均 所要時間 (分)
	急病	交通	一般負傷	その他	合計					
急病	1	302	1,232	810	47	1	2,393	9	147	28.9
交通		35	245	184	14	1	479	12	138	30.6
一般負傷		95	346	264	20		725	11	79	29.8
その他		84	245	222	13		564	11	89	30.3
合計	1	516	2,068	1,480	94	2	4,161			29.4

9 事故種別年齢区分別傷病程度及び搬送人員状況

事故種別		火災	自然災害	水難	交通	労働災害	運動競技	一般負傷	加害	自損行為	急病	その他	合計
傷病程度	死亡												
	重症											1	1
	中等症										1		1
	軽症												
	その他											1	1
	計										1	2	3
新生児	死亡												
	重症				2			1			2		5
	中等症							1			11	5	17
	軽症				8			36			78	3	125
	その他				1								1
	計				11			38			91	8	148
乳幼児	死亡												
	重症				1		1		1		1		4
	中等症				1		3	6			6	3	19
	軽症				22		11	27	2		35		97
	その他												
	計				24		15	33	3		42	3	120
少年	死亡							1					10
	重症	1			14	7		7	1	5	53	29	117
	中等症	1			33	21	3	45		4	117	82	306
	軽症				207	15	7	80	4	4	337	13	667
	その他										1		1
	計	2			254	43	10	133	5	15	515	124	1,101
成人	死亡				6			11		6	37	2	62
	重症	1		1	28	2		50	1	2	263	80	428
	中等症	2			31	2		176		1	679	202	1,093
	軽症	2			125	3	1	284	3	2	765	20	1,205
	その他											1	1
	計	5		1	190	7	1	521	4	11	1,744	305	2,789
高齢者	死亡				6			12		8	44	2	72
	重症	2		1	45	9	1	58	3	7	319	110	555
	中等症	3			65	23	6	228		5	814	292	1,436
	軽症	2			362	18	19	427	9	6	1,215	36	2,094
	その他				1						1	2	4
	計	7		1	479	50	26	725	12	26	2,393	442	4,161
合計	死亡				6			12		8	44	2	72
	重症	2		1	45	9	1	58	3	7	319	110	555
	中等症	3			65	23	6	228		5	814	292	1,436
	軽症	2			362	18	19	427	9	6	1,215	36	2,094
	その他				1						1	2	4
	計	7		1	479	50	26	725	12	26	2,393	442	4,161

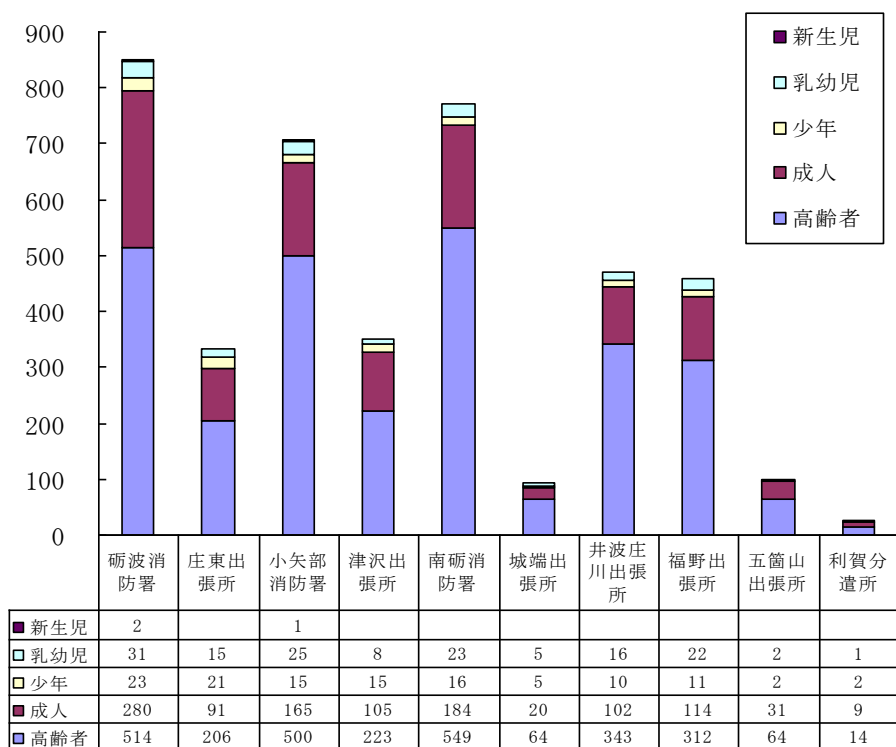
※ 死亡：初診時において死亡が確認されたもの 重症：3週間以上の入院加療を必要とするもの

中等症：入院を必要とするもので重症に至らないもの 軽症：入院加療を必要としないもの

※ 新生児：生後29日未満 乳幼児：生後29日以上～7才未満 少年：7才以上～18才未満

成人：18才以上～65才未満 高齢者：65才以上

### 1.0 年齢区分別搬送人員状況



### 1.1 救急隊員の行った応急処置状況

事故種別	急病	交通	一般負傷	その他	合計
処置項目					
止血	14	50	126	16	206
固定	29	292	109	42	472
人工呼吸	38	2	11	6	57
胸骨圧迫	36	2	10	5	53
うち自動	3		2		5
心肺蘇生	81	4	26	11	122
自動心臓マッサージ	4		1		5
酸素吸入	682	59	73	168	982
気道確保	125	6	36	20	187
経鼻エアウェイ	8	1	3	5	17
咽頭鏡・鉗子等	2		3		5
ラリングアルマスク等	9		1		10
※ 気管挿管(救命士による)	3		3	1	7
保温	1,397	182	344	318	2,241
被覆	10	77	117	29	233
在宅療法継続	16		1		17
ショックパンツによる血圧保持					
除細動	12		2	4	18
※ 静脈路確保(輸液)	6			2	8
※ 薬剤投与	5			1	6
その他の応急処置	54	11	8	6	79
血圧測定	2,264	453	674	525	3,916
心音・呼吸音等の聴取	292	72	46	46	456
血中酸素飽和度測定	2,283	454	686	538	3,961
心電図測定	2,002	239	405	409	3,055
合計	9,346	1,903	2,674	2,146	16,069

※は、特定行為

1 2 構成市別救助出動状況

区 分	火災		交通事故	水難事故	風水害等 自然災害	機械による 事故	建物等による 事故	酸欠事故 ガス及び	爆発事故	その他の事故	合計
	建物	建物以外									
砺波市	出動件数		16	1			2			5	24
	活動件数		7	1			1			4	13
	救助人員		6	1			1			4	12
小矢部市	出動件数		18	1		1	1				21
	活動件数		12	1							13
	救助人員		17	1							18
南砺市	出動件数		20	7		1				5	33
	活動件数		9	5							14
	救助人員		14	3							17
管轄外	出動件数		3	1						2	6
	活動件数		3							1	4
	救助人員		4							1	5
高速自動車道	出動件数		6							1	7
	活動件数		2								2
	救助人員		2								2
合 計	出動件数		63	10		2	3			13	91
	活動件数		33	7			1			5	46
	救助人員		43	5			1			5	54

1 3 月別救助出動状況

区 分	月 別												合計	平成 26年	
	1月	2月	3月	4月	5月	6月	7月	8月	9月	10月	11月	12月			
出動件数(件)	7	12	8	7	5	11	6	5	3	6	11	10	91	107	
活動件数(件)	5	6	4	2	3	5	5	2	1	2	5	6	46	54	
救助人員(人)	4	6	4	2	2	6	7	1	1	3	6	12	54	64	
事 故 別 出 動 件 数	火 災	建 物													
		建物以外													
	交 通 事 故	4	10	7	6	1	6	5	4	2	3	6	9	63	84
	水 難 事 故	2		1		2	1	1			1	2		10	3
	風水害等自然災害														1
	機械による事故						1					1		2	2
	建物等による事故	1					1				1			3	1
	ガス及び酸欠事故														
	爆 発 事 故														
	そ の 他 の 事 故		2		1	2	2		1	1	1	2	1	13	16
合 計 (件)	7	12	8	7	5	11	6	5	3	6	11	10	91	107	

※ 救助業務実施状況調記載要領に基づき  
出動件数は、1の事故にあたり活動したすべての隊を含め1件として計上しています。