

平成28年

火災・救急・救助統計



砺波地域消防組合消防本部

は し が き

この災害統計は、平成28年中の砺波地域消防組合消防本部における消防業務の実態等を統計的に集録したものです。

本統計により砺波地域消防の実態をご理解いただくとともに、広く消防業務の資料としてご利用いただければ幸いです。

平成29年2月
砺波地域消防組合消防本部

目 次

火災統計の部

	ページ
1 火災の状況	1
2 構成市別火災発生状況	2
3 構成市別火災原因状況	2
4 火災発生時刻と状況	3
5 気象別火災発生状況	3

救急・救助統計の部

1 救急出場件数及び搬送人員の推移	4
2 事故種別救急出場の割合	4
3 1ヶ月当たり及び1日当たりの救急出場の状況	4
4 署所別救急出場状況	5
5 構成市別救急出場状況	6
6 曜日別、月別救急出場状況	6
7 現場到着所要時間別出場件数状況	7
8 収容所要時間別搬送人員状況	7
9 事故種別年齢区分別傷病程度及び搬送人員状況	7
10 年齢区分別搬送人員状況	8
11 救急隊員の行った応急処置状況	8
12 構成市別救助出動状況	9
13 月別救助出動状況	9

火災統計の部

1 火災の状況

区分	種別	単位	平成28年 (A)		平成27年 (B)		増減数 (A) - (B)		
火災件数	計	件	26		26		0		
	建物	"	19		18		1		
	林野	"	0		1		1		
	車両	"	5		1		4		
	その他	"	2		6		4		
焼損面積	建物	床	m ²	2,773		1,114		1,659	
		表	"	98		33		65	
	林野	a	0		0		0		
	その他		0		0		0		
損害額(千円)	計	千円	92,595		90,653		1,942		
	建物	"	65,586		58,672		6,914		
	収容物	"	22,706		6,576		16,130		
	林野	"	0		192		192		
	車両	"	3,654		154		3,500		
	その他	"	649		25,059		24,410		
り災世帯及び り災人員	全損	世帯・人	13	24	3	10	10	14	
	半損	"	0	0	1	3	1	3	
	小損	"	7	28	11	41	4	13	
死傷者	死者	人	3		5		2		
	負傷者	"	5		9		4		
出火率(人口1万人当たりの出火件数)			2.0		1.9		0.1		
建物火災1件当たり焼損面積		m ²	151.1		63.7		87.4		
火災1件当たり損害額		千円	3561.3		3486.7		74.6		

2 構成市別火災発生状況

区 分		砺波市	小矢部市	南砺市	合 計	H27年の 火 災
火災 件数	計	7	5	14	26	26
	建物	5	4	10	19	18
	林野					1
	車両	1	1	3	5	1
	その他	1		1	2	6
焼損 面積	建物床㎡	197	1,030	1,546	2,773	1,114
	建物表㎡	31	11	56	98	33
	林野 a					
	その他					
焼損 棟数	全焼	1	6	6	13	4
	半焼	1		2	3	2
	部分焼	2	2	4	8	7
	ぼや	2		3	5	8
損害額	建物	6,914	21,228	37,444	65,586	58,672
	収容物	2,974	11,023	8,709	22,706	6,576
	林野					192
	車両	528	602	2,524	3,654	154
	その他		649		649	25,059
り災 世帯	全損	1	6	6	13	3
	半損					1
	小損	2		5	7	11
り災人員		8	11	33	52	54
負傷者		1	1	3	5	9
死者		1	1	1	3	5

3 構成市別火災原因状況

原因別	市別	砺波市	小矢部市	南砺市	合 計
たばこ				1	1
こんろ					
かまど					
風呂かまど					
炉					
焼却炉					
ストーブ			1		1
こたつ					
ポイラー					
煙突・煙道	1	1	1	3	
排気管					
電気機器	1		1	2	
電気装置					
電灯・電話等の配線			1	1	
内燃機関					
配線器具			1	1	2
火あそび					
マッチ・ライター	2		1	3	
たき火					
溶接機・溶断機					
灯					
衝突の火花					
取灰	2			2	
火入れ					
放火					
放火の疑い					
その他の	1	1	6	8	
不明・調査中			3	3	
合 計		7	5	14	26

4 火災発生時刻と状況

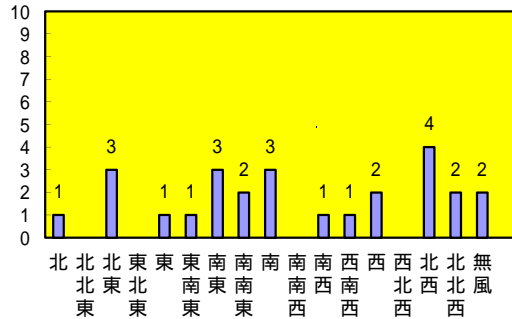
時刻	火災件数					焼損棟数				焼損面積			損害額 (千円)
	建物	林野	車両	その他	計	全焼	半焼	部分焼	ぼや	建物		その他 林野(a)	
										床(m ²)	表(m ²)		
0~1													
1~2	1				1	4				698			26,613
2~3													
3~4	1			1	2			1		10			306
4~5	1				1			1			7		804
5~6			1		1								1,180
6~7													
7~8	1		1	1	3			1		1			326
8~9													
9~10													
10~11													
11~12	3				3	3	1	1	1	969			36,211
12~13													
13~14	1		1		2				1				1,252
14~15	1				1	1				205			3,333
15~16			1		1								460
16~17	1				1	1				222			2,280
17~18	1		1		2	1	1	1		183	46		4,500
18~19	1				1				1				350
19~20	2				2	1		1		171	10		3,415
20~21	2				2		1		1	110			7,421
21~22	2				2	1		1	1	127	4		2,333
22~23													
23~24	1				1	1		1		77	31		1,811
不明、調査中													
合計	19		5	2	26	13	3	8	5	2,773	98		92,595

5 気象別火災発生状況

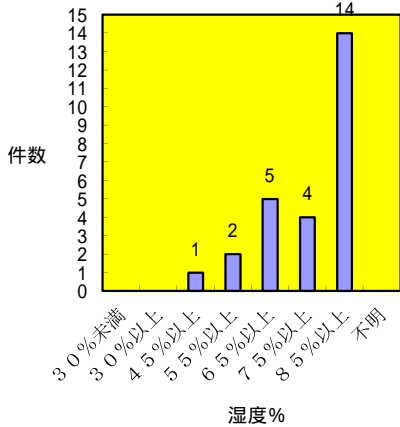
(1) 天候別

天候	件数
快晴	
晴	13
曇	8
雨	2
雪	3
みぞれ	
不明	
合計	26

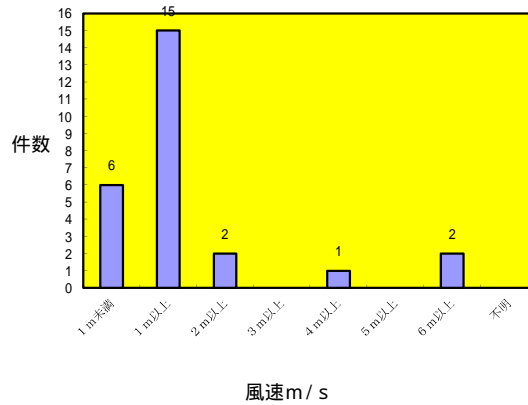
(2) 風向別



(3) 湿度別火災発生状況



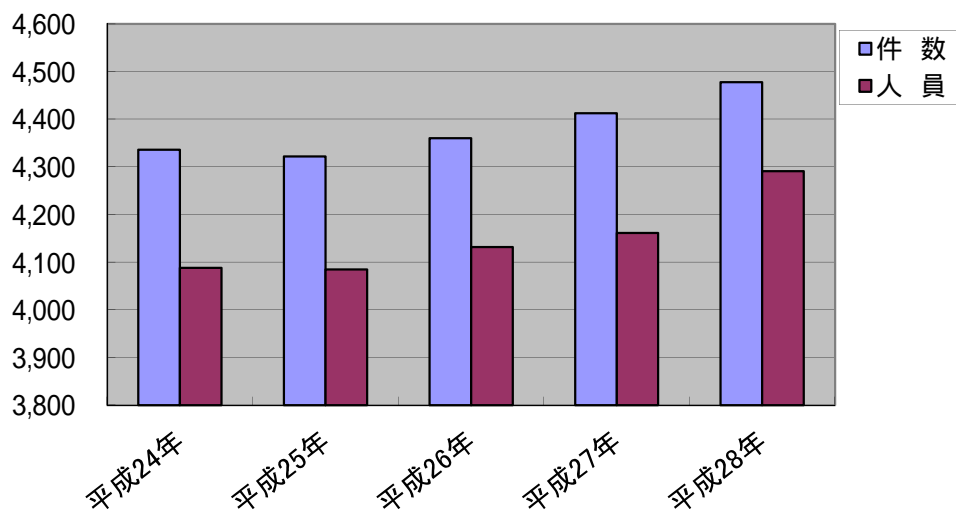
(4) 風速別火災発生状況



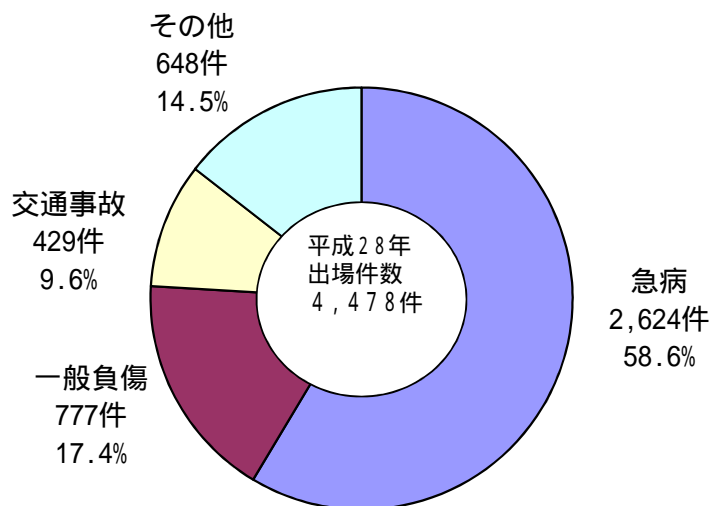
救急・救助統計の部

1 救急出場件数及び搬送人員の推移

	平成24年	平成25年	平成26年	平成27年	平成28年
件数	4,336	4,322	4,360	4,413	4,478
人員	4,088	4,085	4,132	4,161	4,291



2 事故種別救急出場の割合



3 1ヶ月当たり及び1日当たりの救急出場の状況

1ヶ月平均の出場件数	373.2 件
1ヶ月平均の搬送人員	357.6 人
1日平均の出場件数	12.2 件
1日平均の搬送人員	11.7 人

4 署所別救急出場状況

区 分		火 災	自 然 災 害	水 難	交 通	労 働 災 害	運 動 競 技	一 般 負 傷	加 害	自 損 行 為	急 病	そ の 他				合 計
												転 院 搬 送	医 師 搬 送	器 材 搬 送	そ の 他	
出場件数	砺波署	1	1	2	109	4	2	145	5	14	502	128	1		4	918
	庄東出張所		1	4	36	4	4	62	2	1	235	1				350
	小矢部署	1	1	2	57	3	3	115		5	427	104	1		1	720
	津沢出張所	4			58	6	1	80		4	293	32			1	479
	南砺署	7	1	1	63	8	3	195	2	5	574	85	1		3	948
	東分署	5	3		70	5	3	102	1	2	368	91	1		2	653
	井波庄川出張所				9			26			69	33			1	138
	福野出張所	1		1	13		1	13			93	10			2	134
	五箇山出張所				11	2	3	31			47	4			1	99
	利賀分遣所				3	3		8		3	16	6				39
合 計	19	7	10	429	35	20	777	10	34	2,624	494	4		15	4,478	
平成27年出場件数		19		7	469	51	25	764	13	52	2,552	441			20	4,413
搬送人員	砺波署		1	2	147	4	2	137	4	10	472	128				907
	庄東出張所		1	2	41	4	4	61	3		228	1				345
	小矢部署		1	1	63	3	3	110		3	405	104			1	694
	津沢出張所				62	6	1	74		1	271	32				447
	南砺署		1		71	8	3	190	2	1	549	84				909
	東分署	3	3		74	4	3	96	1		341	88				613
	井波庄川出張所				9			25			58	33				125
	福野出張所			1	15		1	12			83	10				122
	五箇山出張所				12	2	3	29			44	4				94
	利賀分遣所				2	3		7		2	15	6				35
合 計	3	7	6	496	34	20	741	10	17	2,466	490			1	4,291	
平成27年搬送人員		7		1	479	50	26	725	12	26	2,393	440			2	4,161
不搬送件数	砺波署	1			4			8	2	4	30		1		4	54
	庄東出張所			2	2			1		1	7					13
	小矢部署	1		1	4			5		2	22		1			36
	津沢出張所	4			6			6		3	22				1	42
	南砺署	7		1	6			5		4	25	1	1		3	53
	東分署	3			4	1		6		2	27	3	1		2	49
	井波庄川出張所							1			11				1	13
	福野出張所	1						1			10				2	14
	五箇山出張所				1			2			3				1	7
	利賀分遣所				1			1		1	1					4
合 計	17		4	28	1		36	2	17	158	4	4		14	285	
平成27年不搬送件数		12		6	48	1		43	2	26	162	1			19	320

井波庄川出張所と福野出張所は、平成28年3月18日に東分署に統合する。

5 構成市別救急出場状況

区 分	火 災	自 然 災 害	水 難	交 通	労 働 災 害	運 動 競 技	一 般 負 傷	加 害	自 損 行 為	急 病	その他				合 計
											転 院 搬 送	医 師 搬 送	器 材 搬 送	そ の 他	
砺波市	4	2	6	169	10	6	251	6	15	874	141	1		6	1,491
小矢部市	5	1	2	76	7	4	155		8	596	124	1		1	980
南砺市	10	4	2	158	16	10	355	3	11	1,105	226	2		8	1,910
管轄外				6	2		14	1		37	3				63
高 速 自動車道				20			2			12					34
合 計	19	7	10	429	35	20	777	10	34	2,624	494	4		15	4,478

6 曜日別、月別救急出場状況

種 別		火	自然	水	交	労	運	一	加	自	急	その他	合
区 分		災	災害	難	通	働	動	般	害	損	病		計
曜 日 別	月曜日	4		2	56	10		109	1	2	379	93	656
	火曜日	3	2		45	4	2	111		7	356	72	602
	水曜日	2		2	64	7	3	95	1	3	370	79	626
	木曜日	3			52	6	3	85		3	376	78	606
	金曜日	3		1	59	4		123	3	9	370	93	665
	土曜日	1		5	75	3	5	122	1	3	393	60	668
	日曜日	3	5		78	1	7	132	4	7	380	38	655
合 計	19	7	10	429	35	20	777	10	34	2,624	513	4,478	

月 別	1月	4			28	3		78		1	233	45	392
	2月	1		1	31	1	3	60		1	210	54	362
	3月	3			32	4	1	64		5	237	47	393
	4月	3	5		38	2	1	63		4	212	42	370
	5月	1	2		36	1	1	67		5	202	41	356
	6月	2		3	26	1	3	66	2	6	185	39	333
	7月	1		1	39	6		60		5	237	41	390
	8月	1		1	52	6	6	51		2	230	55	404
	9月				31	2		58	3	1	201	29	325
	10月			2	37	3	2	71	2	1	229	41	388
	11月	1		1	40	2	2	67		3	215	36	367
	12月	2		1	39	4	1	72	3		233	43	398
合 計	19	7	10	429	35	20	777	10	34	2,624	513	4,478	

7 現場到着所要時間別出場件数状況

時間 種別	3分未満	3分以上 5分未満	5分以上 10分未満	10分以上 20分未満	20分以上	合計	現場到着 最短時間 (分)	現場到着 最長時間 (分)	現場到着 平均時間 (分)
	急病	41	516	1,840	218	9	2,624		30
交通	9	80	278	53	9	429	1	30	7.5
一般負傷	17	144	518	96	2	777		34	7.2
その他	25	205	364	48	6	648		31	6.2
合計	92	945	3,000	415	26	4,478			6.9

8 収容所要時間別搬送人員状況

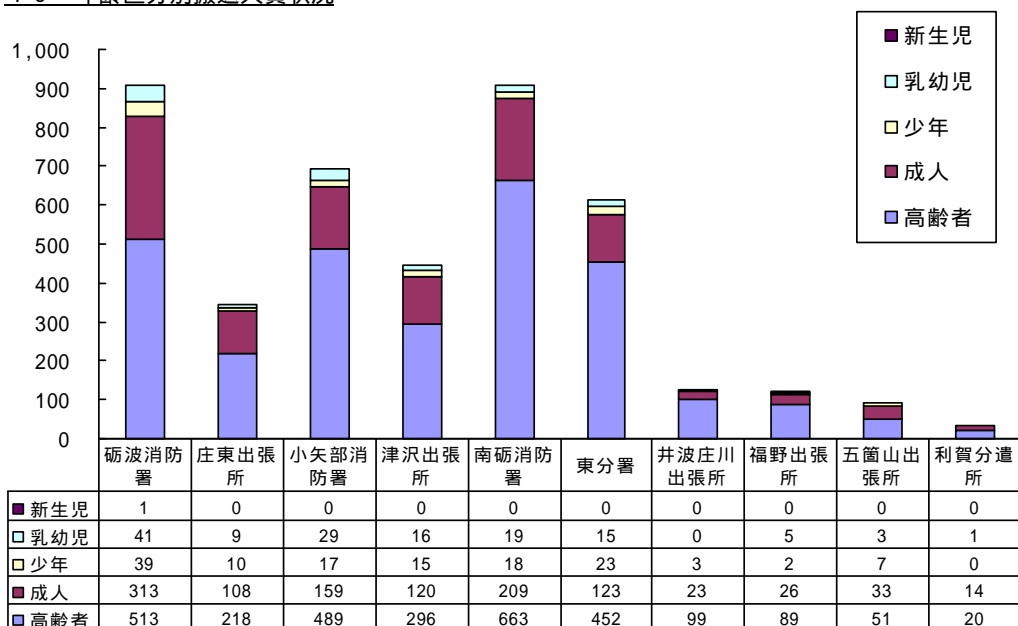
時間 種別	10分未満	10分以上 20分未満	20分以上 30分未満	30分以上 60分未満	60分以上 120分未 以上	120分 以上	合計	収容最短 所要時間 (分)	収容最長 所要時間 (分)	収容平均 所要時間 (分)
	急病		272	1,254	908	32		2,466	12	100
交通		59	218	199	20		496	13	72	30.4
一般負傷		87	356	276	22		741	11	86	29.6
その他		72	249	248	19		588	12	119	31.8
合計		490	2,077	1,631	93		4,291			29.6

9 事故種別年齢区分別傷病程度及び搬送人員状況

事故種別 傷病程度		火災	自然災害	水難	交通	労働災害	運動競技	一般負傷	加害	自損行為	急病	その他	合計
新生児	死亡												
	重症											1	1
	中等症												
	軽症												
	その他												
計												1	1
乳幼児	死亡												
	重症										1	1	2
	中等症				1			3			16	2	22
	軽症				13			21			80		114
	その他												
計				14			24			97	3	138	
少年	死亡												
	重症				1			1			3	2	7
	中等症				2		4	7			7	7	27
	軽症				27		7	12	1		51	1	99
	その他				1								1
計				31		11	20	1		61	10	134	
成人	死亡			1	1					2	7		11
	重症				12	2		10	1	6	53	34	118
	中等症				29	18	2	36	4	3	121	71	284
	軽症		1		239	12	7	78	3	1	366	7	714
	その他										1		1
計		1	1	281	32	9	124	8	12	548	112	1,128	
高齢者	死亡			3	5			18			63		89
	重症			1	22	1		55		2	272	117	470
	中等症	2	3		31	1		213	1	2	671	229	1,153
	軽症	1	3	1	112			287		1	754	18	1,177
	その他											1	1
計	3	6	5	170	2		573	1	5	1,760	365	2,890	
合計	死亡			4	6			18		2	70		100
	重症			1	35	3		66	1	8	329	155	598
	中等症	2	3		63	19	6	259	5	5	815	309	1,486
	軽症	1	4	1	391	12	14	398	4	2	1,251	26	2,104
	その他				1						1	1	3
計	3	7	6	496	34	20	741	10	17	2,466	491	4,291	

死亡：初診時において死亡が確認されたもの 重症：3週間以上の入院加療を必要とするもの
 中等症：入院を必要とするもので重症に至らないもの 軽症：入院加療を必要としないもの
 新生児：生後29日未満 乳幼児：生後29日以上～7才未満 少年：7才以上～18才未満
 成人：18才以上～65才未満 高齢者：65才以上

10 年齢区分別搬送人員状況



11 救急隊員の行った応急処置状況（搬送者に限る）

処置項目	事故種別				合計
	急病	交通	一般負傷	その他	
止血	13	37	122	26	198
固定	30	267	119	21	437
人工呼吸	40	2	17	9	68
胸骨圧迫	54	3	26	7	90
うち自動	20		13	3	36
心肺蘇生	97	8	34	17	156
自動心臓マッサージ	16		13	2	31
酸素吸入	654	51	62	178	945
気道確保	157	9	41	25	232
経鼻エアウェイ	10		2	3	15
咽頭鏡・鉗子等	1		4		5
ラリングアルマスク等	13		1		14
※ 気管挿管（救命士による）			2		2
保温	1,331	153	347	318	2,149
被覆	10	67	149	30	256
在宅療法継続	8				8
ショックパンツによる血圧保持					
除細動	10		1		11
静脈路確保	12		4	1	17
静脈路確保（心肺停止前）	1			1	2
静脈路確保（心肺停止後）	11		4		15
※ 薬剤投与	2		1	1	4
その他の応急処置	17	1	2	3	23
血圧測定	2,303	450	684	556	3,993
心音・呼吸音等の聴取	340	60	60	36	496
血中酸素飽和度測定	2,343	459	700	563	4,065
心電図測定	2,022	213	416	431	3,082
※ 刺激薬投与					
血糖測定	8				8
※ エピペン投与					
※ ブドウ糖投与					
合計	9,451	1,780	2,785	2,222	16,238

は、特定行為

1.2 構成市別救助出動状況

区 分	火災		交通事故	水難事故	自然災害	風水害等	機械による事故	建物等による事故	酸欠事故	ガス及び爆発事故	その他の事故	合計
	建物	建物以外										
砺波市	出動件数		20	3				2			9	34
	活動件数		6	2				1			6	15
	救助人員		8	3				1			5	17
小矢部市	出動件数		11	3			3				4	21
	活動件数		3	2			2				2	9
	救助人員		2	1			2				1	6
南砺市	出動件数		13	2			2				5	22
	活動件数		6	2			1				2	11
	救助人員		7	2			1				1	11
管轄外	出動件数						1					1
	活動件数						1					1
	救助人員						1					1
高速自動車道	出動件数		4									4
	活動件数		3									3
	救助人員		2									2
合 計	出動件数		48	8			6	2			18	82
	活動件数		18	6			4	1			10	39
	救助人員		19	6			4	1			7	37

1.3 月別救助出動状況

区 分		月 別												合計	平成27年	
		1月	2月	3月	4月	5月	6月	7月	8月	9月	10月	11月	12月			
出動件数(件)		5	5	6	12	9	7	9	7	6	7	3	6	82	91	
活動件数(件)		3	5	4	5	4	4	1	3	1	5		4	39	46	
救助人員(人)		3	6	5	4	4	5	1	2		6		1	37	54	
事故別出動件数	火災	建物														
		建物以外														
	交通事故		4	4	3	7	5	4	4	3	5	3	2	4	48	63
	水難事故			1	1			3	2			1			8	10
	風水害等自然災害															
	機械による事故		1		1		2		1			1			6	2
	建物等による事故				1					1					2	3
	ガス及び酸欠事故															
	爆発事故															
	その他の事故					5	2		2	3	1	2	1	2	18	13
合計(件)		5	5	6	12	9	7	9	7	6	7	3	6	82	91	

救助業務実施状況調記載要領に基づき

出動件数は、1の事故にあたり活動したすべての隊を含め1件として計上しています。