

平成29年

火災・救急・救助統計



砺波地域消防組合消防本部

は し が き

この災害統計は、平成29年中の砺波地域消防組合消防本部における消防業務の実態等を統計的に集録したものです。

本統計により砺波地域消防の実態をご理解いただくとともに、広く消防業務の資料としてご利用いただければ幸いです。

平成30年2月
砺波地域消防組合消防本部

目 次

火災統計の部

	ページ
1 火災の状況	1
2 構成市別火災発生状況	2
3 構成市別火災原因状況	2
4 火災発生時刻と状況	3
5 気象別火災発生状況	3

救急・救助統計の部

1 救急出場件数及び搬送人員の推移	4
2 事故種別救急出場の割合	4
3 1ヶ月当たり及び1日当たりの救急出場の状況	4
4 署所別救急出場状況	5
5 構成市別救急出場状況	5
6 曜日別、月別救急出場状況	6
7 現場到着所要時間別出場件数状況	6
8 収容所要時間別搬送人員状況	6
9 事故種別年齢区分別傷病程度及び搬送人員状況	7
10 年齢区分別搬送人員状況	7
11 救急隊員の行った応急処置状況	8
12 構成市別救助出動状況	9
13 月別救助出動状況	9

火災統計の部

1 火災の状況

区分	種別	単位	平成29年 (A)	平成28年 (B)	増減数 (A) - (B)			
火災件数	計	件	20	26	△ 6			
	建物	〃	14	19	△ 5			
	林野	〃	0	0	0			
	車両	〃	3	5	△ 2			
	その他	〃	3	2	1			
焼損面積	建物	床	m ²	3,103	2,773	330		
		表	〃	73	98	△ 25		
	林野	a	0	0	0			
	その他		0	0	0			
損害額(千円)	計	千円	152,999	92,595	60,404			
	建物	〃	111,177	65,586	45,591			
	収容物	〃	31,702	22,706	8,996			
	林野	〃	0	0	0			
	車両	〃	1,971	3,654	△ 1,683			
	爆発	〃	7,869	0	7,869			
	その他	〃	280	649	△ 369			
り災世帯及び り災人員	全損	世帯・人	4	13	13	24	△ 9	△ 11
	半損	〃	3	11	0	0	3	11
	小損	〃	3	13	7	28	△ 4	△ 15
死傷者	死者	人	1	3	△ 2			
	負傷者	〃	6	5	1			
出火率 (人口1万人当たりの出火件数)			1.5	2.0	△ 0.5			
建物火災1件当たり焼損面積		m ²	226.9	151.1	75.8			
火災1件当たり損害額		千円	7650.0	3561.3	4088.7			

2 構成市別火災発生状況

区 分		砺波市	小矢部市	南砺市	合 計	H28年の 火 災
火災 件数	計	7	2	11	20	26
	建 物	4	1	9	14	19
	林 野					
	車 両	1	1	1	3	5
	その他	2		1	3	2
焼 損 面 積	建物 床m ²	644	591	1,868	3,103	2,773
	建物 表m ²			73	73	98
	林野 a					
	その他					
焼 損 棟 数	全 焼	1	2	4	7	13
	半 焼			3	3	3
	部分焼	1		3	4	8
	ぼ や	2		4	6	5
損害額	建 物	2,152	54,395	54,630	111,177	65,586
	収容物	1,839	6,357	23,506	31,702	22,706
	林 野					
	車 両	675	126	1,170	1,971	3,654
	爆 発			7,869	7,869	
	その他	80		200	280	649
り 災 世 帯	全 損		1	3	4	13
	半 損			3	3	
	小 損	2		1	3	7
り 災 人 員		9	5	23	37	52
負 傷 者		3		3	6	5
死 者		1			1	3

3 構成市別火災原因状況

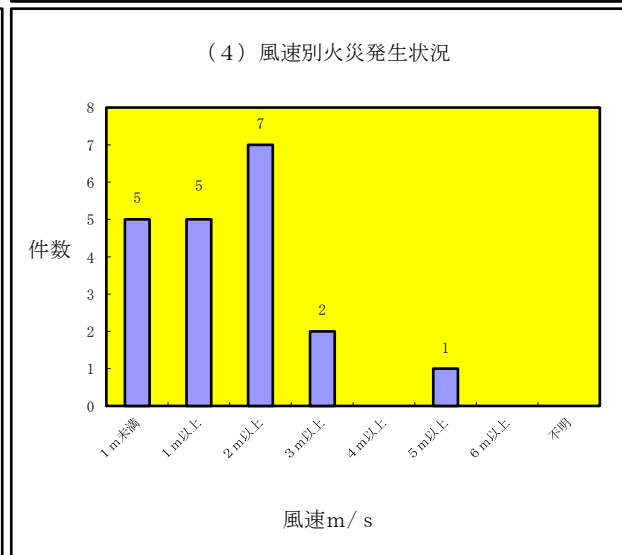
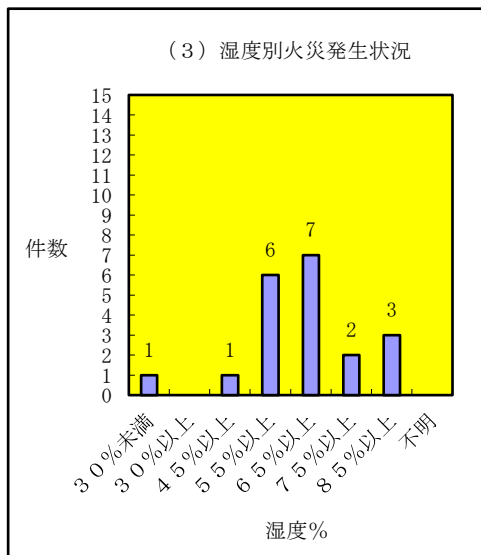
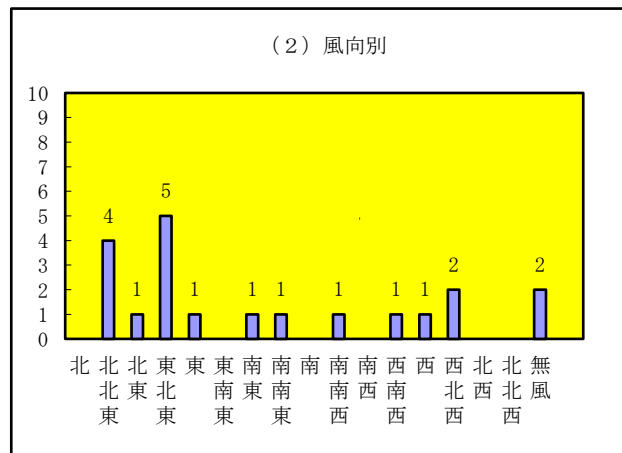
原因別	市別	砺波市	小矢部市	南砺市	合 計
た ば こ					
こ ん ろ				1	1
か ま ど					
風 呂 か ま ど					
炉					
焼 却 炉				1	1
ス ト ー プ					
こ た つ					
ボ イ ラ ー					
煙 突 ・ 煙 道					
排 気 管			1		1
電 気 機 器				2	2
電 気 装 置					
電 灯 ・ 電 話 等 の 配 線					
内 燃 機 関					
配 線 器 具				1	1
火 あ そ び					
マ ッ チ ・ ラ イ タ ー					
た き 火					
溶 接 機 ・ 溶 断 機					
灯 火					
衝 突 の 火 花					
取 灰					
火 入 れ					
放 火	1			1	2
放 火 の 疑 い	1				1
そ の 他	2			4	6
不 明 ・ 調 査 中	3	1	1		5
合 計		7	2	11	20

4 火災発生時刻と状況

時刻	区分	火災件数					焼損棟数				焼損面積			損害額 (千円)
		建物	林野	車両	その他	計	全焼	半焼	部分焼	ぼや	建物		その他 林野(a)	
											床(m ²)	表(m ²)		
0～1														
1～2														
2～3														
3～4														
4～5		1							1					2,000
5～6					1									
6～7		2					1		1		89			2,278
7～8		1												7,869
8～9				1										1,170
9～10		1		1		1		1	1		494	6		4,641
10～11		1			1	2			1		306	1		19,508
11～12														
12～13														
13～14														
14～15		4		1		3		3	1		911	66		80,539
15～16														
16～17		1							1					3,000
17～18		1					1				567			27,540
18～19														
19～20														
20～21		1				1					641			3,016
21～22														
22～23		1					1				95			1,358
23～24														
不明、調査中					1									80
合計		14		3	3	7	3	4	6		3,103	73		152,999

5 気象別火災発生状況

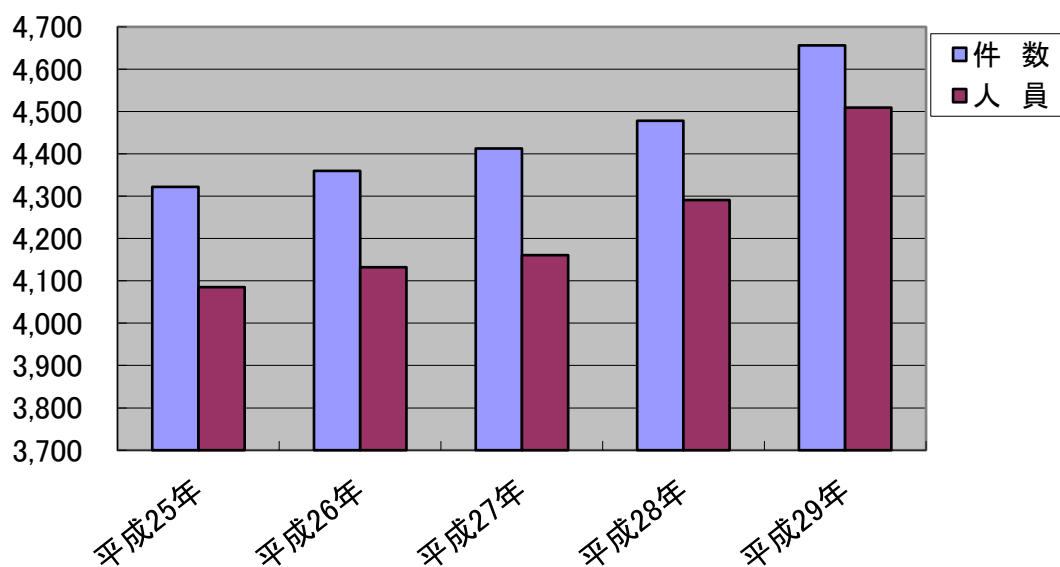
天候	件数
快晴	1
晴	9
曇	7
雨	2
雪	1
みぞれ	
不明	
合計	20



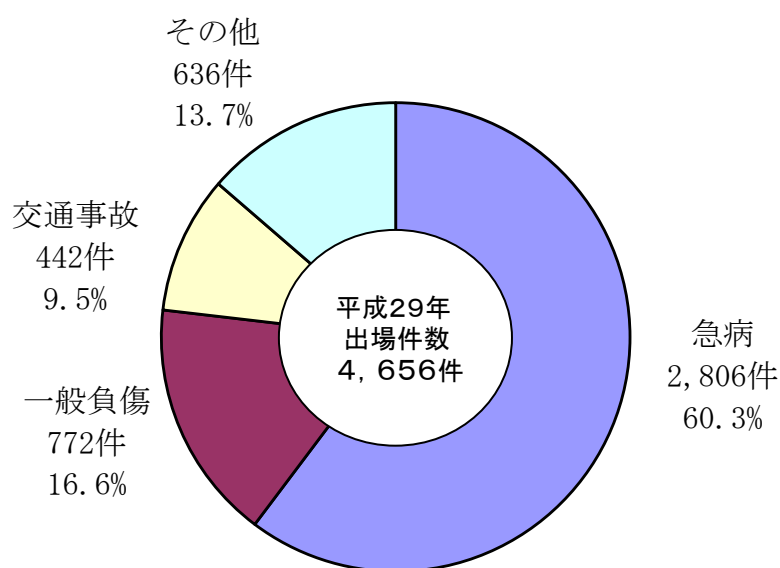
救急・救助統計の部

1 救急出場件数及び搬送人員の推移

	平成25年	平成26年	平成27年	平成28年	平成29年
件数	4,322	4,360	4,413	4,478	4,656
人員	4,085	4,132	4,161	4,291	4,509



2 事故種別救急出場の割合



3 1ヶ月当たり及び1日当たりの救急出場の状況

● 1ヶ月平均の出場件数	388.0 件
● 1ヶ月平均の搬送人員	375.8 人
● 1日平均の出場件数	12.8 件
● 1日平均の搬送人員	12.4 人

4 署所別救急出場状況

区分	火災	自然災害	水難	交通	労働災害	運動競技	一般負傷	加害	自損行為	急病	その他				合計	
											転院搬送	医師搬送	器材搬送	その他		
出場件数	砺波署	2		1	114	10	3	140	8	6	541	115		1	9	950
	庄東出張所	1		1	50	4	7	55		8	258	7			1	392
	小矢部署	2		2	73	16	4	127	1	3	471	112			2	813
	津沢出張所	7		2	69	9	1	81	1	5	343	36			3	557
	南砺署	2	1	3	57	11	1	200	5	9	601	49			7	946
	東分署	3	2	1	71	8	2	142	1	5	535	112	1		3	886
	五箇山出張所		1		6		4	17	1	2	43	2			1	77
	利賀分遣所				2	1		10		1	14	6			1	35
	合計	17	4	10	442	59	22	772	17	39	2,806	439	1	1	27	4,656
平成28年出場件数	19	7	10	429	35	20	777	10	34	2,624	494	4		15	4,478	
搬送人員	砺波署			1	138	10	3	137	7	5	516	114			1	932
	庄東出張所	1		1	60	4	7	54		5	249	7				388
	小矢部署	1		1	86	16	4	125	1	2	449	112				797
	津沢出張所	1		1	71	9	1	80	1	3	332	36				535
	南砺署	1			65	11	1	194	3	7	581	48			1	912
	東分署	2	2		85	8	2	136	1	3	490	112				841
	五箇山出張所		2		6		4	16	1		41	2				72
	利賀分遣所				2	1		9			14	6				32
	合計	6	4	4	513	59	22	751	14	25	2,672	437			2	4,509
平成28年搬送人員	3	7	6	496	34	20	741	10	17	2,466	490			1	4,291	
不搬送件数	砺波署	2			4			3	1	1	26	1		1	8	47
	庄東出張所				5			1		3	9				1	19
	小矢部署	1		1	7			2		1	22				2	36
	津沢出張所	6		1	4			1		2	11				3	28
	南砺署	1	1	3	1			6	2	2	20	1			6	43
	東分署	2		1	3			7		2	45		1		3	64
	五箇山出張所							1		2	2				1	6
	利賀分遣所							1		1					1	3
	合計	12	1	6	24			22	3	14	135	2	1	1	25	246
平成28年不搬送件数	17		4	28	1		36	2	17	158	4	4		14	285	

5 構成市別救急出場状況

区分	火災	自然災害	水難	交通	労働災害	運動競技	一般負傷	加害	自損行為	急病	その他				合計
											転院搬送	医師搬送	器材搬送	その他	
砺波市	6		3	171	17	10	228	10	16	898	128		1	7	1,495
小矢部市	1		4	91	22	5	169	1	6	659	132			2	1,092
南砺市	8	4	3	136	20	7	366	6	17	1,187	177	1		15	1,947
管轄外				15			8			45	2			2	72
高速自動車道	2			29			1			17				1	50
合計	17	4	10	442	59	22	772	17	39	2,806	439	1	1	27	4,656

6 曜日別、月別救急出場状況

区分	種別	火災	自然災害	水難	交通	労働災害	運動競技	一般負傷	加害	自損行為	急病	その他	合計
	曜日別	月曜日	3	4	2	51	9	6	117	2	8	437	79
火曜日		3		3	52	9	1	112	1	5	377	67	630
水曜日		1		1	76	12	1	118	4	4	385	77	679
木曜日		4		1	60	10	2	105		8	387	73	650
金曜日		4			78	7	2	97	3	6	388	89	674
土曜日				1	62	10	1	91	6	7	408	50	636
日曜日		2		2	63	2	9	132	1	1	424	33	669
合計		17	4	10	442	59	22	772	17	39	2,806	468	4,656

月別	1月	2			33	3	3	110	1	3	266	45	466
	2月				36	4	1	71	3	1	242	41	399
	3月	3		1	27	4	5	64		3	224	39	370
	4月	2	2		32	2		58	1	2	219	37	355
	5月	3			33	4		61		6	222	32	361
	6月	3			39	3	1	65	2	4	201	28	346
	7月			1	40	8	1	48	1	4	248	32	383
	8月	1		1	49	5	3	44	1	9	258	46	417
	9月	2		1	32	6	2	60	3	2	213	39	360
	10月	1	2	6	38	7	3	67	1	3	242	38	408
	11月				39	6	2	61	3	1	226	40	378
	12月				44	7	1	63	1	1	245	51	413
	合計		17	4	10	442	59	22	772	17	39	2,806	468

7 現場到着所要時間別出場件数状況

種別	時間	3分未満	3分以上 5分未満	5分以上 10分未満	10分以上 20分未満	20分以上	合計	現場到着 最短時間 (分)	現場到着 最長時間 (分)	現場到着 平均時間 (分)
	急病		17	304	2,105	372	8	2,806	1	30
交通		4	38	294	95	11	442		34	8.2
一般負傷		5	104	539	119	5	772	1	34	7.2
その他		11	109	448	52	16	636		31	6.7
合計		37	555	3,386	638	40	4,656			7.2

8 収容所要時間別搬送人員状況

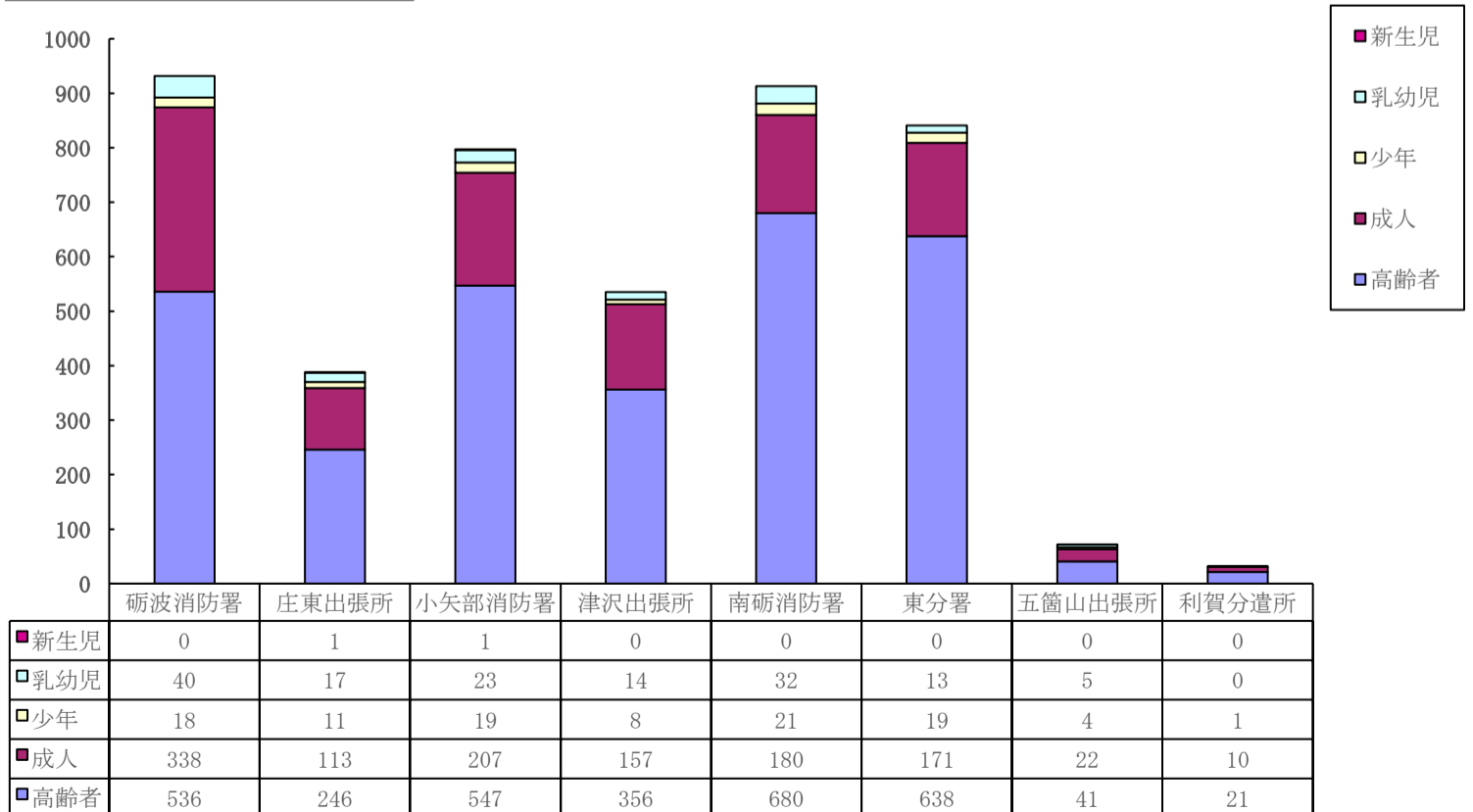
種別	時間	10分未満	10分以上 20分未満	20分以上 30分未満	30分以上 60分未満	60分以上 120分未満	120分以上	合計	収容最短 所要時間 (分)	収容最長 所要時間 (分)	収容平均 所要時間 (分)
	急病			248	1,298	1,083	43		2,672	11	96
交通			37	226	239	11		513	13	79	31.6
一般負傷			87	369	284	11		751	10	80	29.3
その他			80	280	192	20	1	573	11	780	31.4
合計			452	2,173	1,798	85	1	4,509			30.2

9 事故種別年齢区分別傷病程度及び搬送人員状況

事故種別		火災	自然災害	水難	交通	労働災害	運動競技	一般負傷	加害	自損行為	急病	その他	合計
新生児	死亡												
	重症												
	中等症												
	軽症				1			1					2
	その他												
	計				1			1					2
乳幼児	死亡							1					1
	重症				2						2		4
	中等症				1			4			16	1	22
	軽症	1			18			33	1		61	2	116
	その他												
	計	1			21			38	1		79	3	143
少年	死亡												
	重症				3					1	3	1	8
	中等症				5		1	3			6	2	17
	軽症				23		9	15			28	1	76
	その他												
	計				31		10	18		1	37	4	101
成人	死亡				4					4	11	1	20
	重症	2			25	11	1	12	2	2	72	28	155
	中等症				35	9	7	33	1	8	122	73	288
	軽症	2	4	1	241	21	4	91	8	3	350	10	735
	その他												
	計	4	4	1	305	41	12	136	11	17	555	112	1,198
高齢者	死亡			1	2			10		4	61	1	79
	重症			1	21	6		62	1	2	336	88	517
	中等症	1			21	7		230		1	808	209	1,277
	軽症			1	111	5		256	1		796	22	1,192
	その他												
	計	1		3	155	18		558	2	7	2,001	320	3,065
合計	死亡			1	6			11		8	72	2	100
	重症	2		1	51	17	1	74	3	5	413	117	684
	中等症	1			62	16	8	270	1	9	952	285	1,604
	軽症	3	4	2	394	26	13	396	10	3	1,235	35	2,121
	その他												
	計	6	4	4	513	59	22	751	14	25	2,672	439	4,509

※ 死亡：初診時において死亡が確認されたもの 重症：3週間以上の入院加療を必要とするもの
 中等症：入院を必要とするもので重症に至らないもの 軽症：入院加療を必要としないもの
 ※ 新生児：生後29日未満 乳幼児：生後29日以上～7才未満 少年：7才以上～18才未満
 成人：18才以上～65才未満 高齢者：65才以上

10 年齢区分搬送人員状況



1.1 救急隊員の行った応急処置状況（搬送者に限る）

処置項目	事故種別	急病	交通	一般負傷	その他	合計
止血	血	15	45	124	29	213
固定	定	22	255	103	33	413
人工呼吸		38		5	4	47
胸骨圧迫		30	1	9	2	42
うち自動		22		6	1	29
心肺蘇生		83	7	16	11	117
自動心臓マッサージ		46		5	8	59
酸素吸入		772	53	80	198	1,103
気道確保		133	7	30	20	190
経鼻エアウェイ			1			1
咽頭鏡・鉗子等		2		1	2	5
ラリゲアルマスク等		14		1		15
※ 気管挿管（救命士による）						
保温		1,364	166	355	305	2,190
被覆		22	63	160	32	277
在宅療法継続		7		2		9
ショックパンツによる血圧保持						
除細動		9		2	1	12
静脈路確保		23	1	3	1	28
静脈路確保（心肺停止前）		7	1			8
静脈路確保（心肺停止後）		16		3	1	20
※ 薬剤投与		12				12
その他の応急処置		48		7	6	61
血圧測定		2,534	474	706	543	4,257
心音・呼吸音等の聴取		328	74	43	37	482
血中酸素飽和度測定		2,565	495	719	549	4,328
心電図測定		2,320	264	479	429	3,492
※ β刺激薬投与						
血糖測定		25		1	1	27
※ エピペン投与						
※ ブドウ糖投与		4				4
合計		10,354	1,905	2,844	2,201	17,304

※は、特定行為

1.2 構成市別救助出動状況

区 分		火災		交通事故	水難事故	自然災害	風水害等	機械による事故	建物等による事故	ガス及び酸欠事故	爆発事故	その他の事故	合計
		建物	建物以外										
砺波市	出動件数			26	2				1			4	33
	活動件数			16	1							2	19
	救助人員			28	1							2	31
小矢部市	出動件数			12	4					1		7	24
	活動件数			7	4					1		3	15
	救助人員			8	4					1		3	16
南砺市	出動件数			17	5	1	3	2				9	37
	活動件数			11	4		3	2				6	26
	救助人員			11	4		3	2				5	25
管轄外	出動件数												
	活動件数												
	救助人員												
高速自動車道	出動件数			5									5
	活動件数			3									3
	救助人員			3									3
合 計	出動件数			60	11	1	3	3	1			20	99
	活動件数			37	9		3	2	1			11	63
	救助人員			50	9		3	2	1			10	75

1.3 月別救助出動状況

区 分		月 別												合計	平成28年
		1月	2月	3月	4月	5月	6月	7月	8月	9月	10月	11月	12月		
出動件数(件)		7	8	6	4	6	9	11	5	5	20	11	7	99	82
活動件数(件)		5	5	3	4	4	6	6	3	3	14	8	2	63	39
救助人員(人)		6	7	3	8	4	6	7	3	3	13	8	7	75	37
事 故 別 出 動 件 数	火 災														
	建 物														
	建物以外														
	交 通 事 故	4	5	4	3	4	8	5	3	3	7	9	5	60	48
	水 難 事 故		2					1	1	1	6			11	8
	風 水 害 等 自 然 災 害										1			1	
	機 械 に よ る 事 故					2					1			3	6
	建 物 等 に よ る 事 故			1							1		1	3	2
	ガ ス 及 び 酸 欠 事 故											1		1	
	爆 発 事 故														
そ の 他 の 事 故		3	1	1	1		1	5	1	1	4	1	1	20	18
合 計 (件)		7	8	6	4	6	9	11	5	5	20	11	7	99	82

※ 救助業務実施状況調記載要領に基づき
出動件数は、1の事故にあたり活動したすべての隊を含め1件として計上しています。