

平成23年

火災・救急・救助統計



砺波地域消防組合消防本部

は し が き

この災害統計は、平成23年中の砺波地域消防組合消防本部における消防業務の実態等を統計的に集録したものです。

なお、砺波地域消防組合消防本部は、平成23年4月1日に、砺波市と南砺市で構成する砺波広域圏消防本部と、小矢部市消防本部が合併し設立されました。

この災害統計における数値は、消防本部合併後の数値と、合併前の旧消防本部の数値を合算して掲載しています。

本統計により砺波地域消防の実態をご理解いただくとともに、広く消防業務の資料としてご利用いただければ幸いです。

平成24年1月
砺波地域消防組合消防本部

目 次

火災統計の部

	ページ
1 火災の状況	1
2 構成市別火災発生状況	2
3 構成市別火災原因状況	2
4 火災発生時刻と状況	3
5 気象別火災発生状況	3

救急・救助統計の部

1 救急出場件数及び搬送人員の推移	4
2 事故種別救急出場の割合	4
3 1ヶ月当たり及び1日当たりの救急出場の状況	4
4 署所別救急出場状況	5
5 構成市別救急出場状況	6
6 曜日別、月別救急出場状況	6
7 現場到着所要時間別出場件数状況	7
8 収容所要時間別搬送人員状況	7
9 事故種別年齢区分別傷病程度別搬送人員状況	7
10 年齢区分別搬送人員状況	8
11 救急隊員の行った応急処置状況	8
12 構成市別救助出動状況	9
13 月別救助出動状況	9

火災統計の部

1 火災の状況

区分	種別	単位	平成23年 (A)		平成22年 (B)		増減数 (A) - (B)		
火災件数	計	件	30		30		0		
	建物	"	16		17		1		
	林野	"							
	車両	"	12		12		0		
	その他	"	2		1		1		
焼損面積	建物	床	m ²	2,166		1,050		1,116	
		表	"	23		5		18	
	林野	a							
	その他	a	6				6		
損害額(千円)	計	千円	115,033		86,003		29,030		
	建物	"	77,699		52,494		25,205		
	収容物	"	31,064		24,618		6,446		
	林野	"							
	車両	"	6,259		4,931		1,328		
	その他	"	11		3,960		3,949		
罹災世帯及び 罹災人員	全損	世帯・人	8	20	2	5	6	15	
	半損	"			2	8	2	8	
	小損	"	3	10	4	11	1	1	
死傷者	死者	人	2		3		1		
	負傷者	"	4		2		2		
出火率(人口1万人当たりの出火件数)			2.2		2.2		0.0		
建物火災1件当たり焼損面積		m ²	135.4		61.8		73.6		
火災1件当たり損害額		千円	3,834.4		2,866.8		967.6		

2 構成市別火災発生状況

区 分		砺波市	小矢部市	南砺市	合 計	22年の 火 災
火災 件数	計	9	4	17	30	30
	建物	3		13	16	17
	林野					
	車両	5	4	3	12	12
	その他	1		1	2	1
焼 損 面積	建物 床㎡	275		1,891	2,166	1,050
	建物 表㎡			23	23	5
	林野 a					
	その他 a	1		5	6	
焼 損 棟 数	全 焼	1		8	9	5
	半 焼	1		1	2	4
	部分焼	1		7	8	4
	ぼ や			2	2	6
損害額	建物	30,066		47,633	77,699	52,494
	収容物	787		30,277	31,064	24,618
	林 野					
	車 両	1,024	3,201	2,034	6,259	4,931
	その他	11			11	3,960
罹 災 世 帯	全 損	2		6	8	2
	半 損				0	2
	小 損	1		2	3	4
罹 災 人 員		16		14	30	24
負 傷 者		2		2	4	2
死 者		1		1	2	3

3 構成市別火災原因状況

原因別	市別	砺波市	小矢部市	南砺市	合 計
たばこ				1	1
こんろ				1	1
かまど					
風呂かまど					
炉				1	1
焼却炉				1	1
ストーブ	2			2	4
こたつ					
ポイラー					
煙突・煙道				2	2
排気管			1	1	2
電気機器					
電気装置					
電灯・電話等の配線					
内燃機関	1				1
配線器具	1				1
火あそび					
マッチ・ライター					
たき火	1				1
溶接機・溶断機					
灯					
衝突の火花					
取					
灰					
火入れ					
放				1	1
放火の疑い					
その他	3	2	4		9
不明・調査中	1	1	3		5
合 計	9	4	17		30

4 火災発生時刻と状況

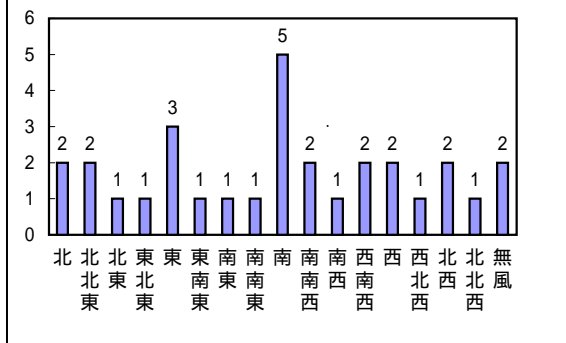
時刻	火災件数					焼損棟数				焼損面積			損害額 (千円)
	建物	林野	車両	その他	計	全焼	半焼	部分焼	ぼや	建物		その他(a) 林野(a)	
										床(m ²)	表(m ²)		
0~1													
1~2			2		2								164
2~3	1				1	1				263			4,701
3~4	1				1			1		2			187
4~5	1		1		2			1		5			2,900
5~6													
6~7													
7~8	1				1				1	1			23
8~9													
9~10													
10~11				1	1							1	11
11~12	1				1				1				1,677
12~13	1		1		2	1				225			4,081
13~14	1		1		2	1				74			14,671
14~15	2				2	2		1		465			24,215
15~16	1				1			1		4			1,274
16~17			2	1	3							5	207
17~18			1		1								81
18~19	1		1		2			1			2		604
19~20	1		1		2			1		60			11,141
20~21	1		1		2	1				115			858
21~22	1				1	1	1	2		276	11		5,932
22~23	2		1		3	2		1		676	10		42,306
23~24													
不明、調査中													
合計	16		12	2	30	9	2	8	2	2,166	23	6	115,033

5 気象別火災発生状況

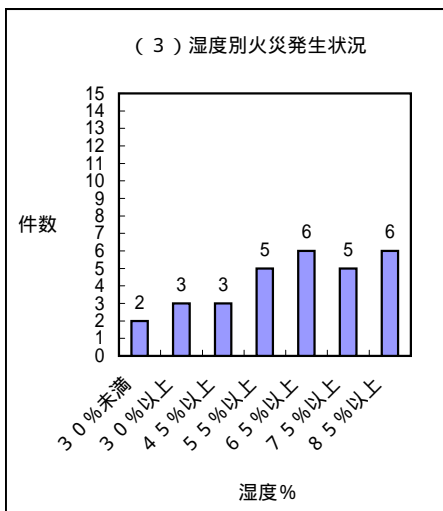
(1) 天候別

天候	件数
快晴	
晴	11
曇	15
雨	2
雪	2
みぞれ	
不明	
合計	30

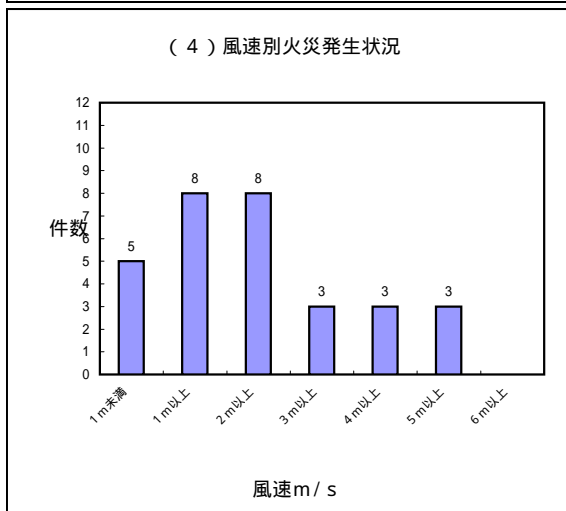
(2) 風向別



(3) 湿度別火災発生状況



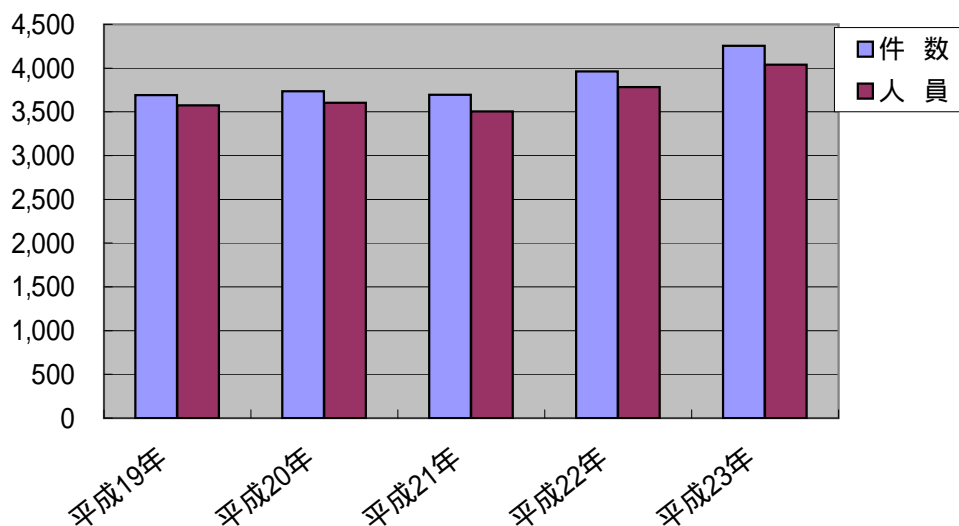
(4) 風速別火災発生状況



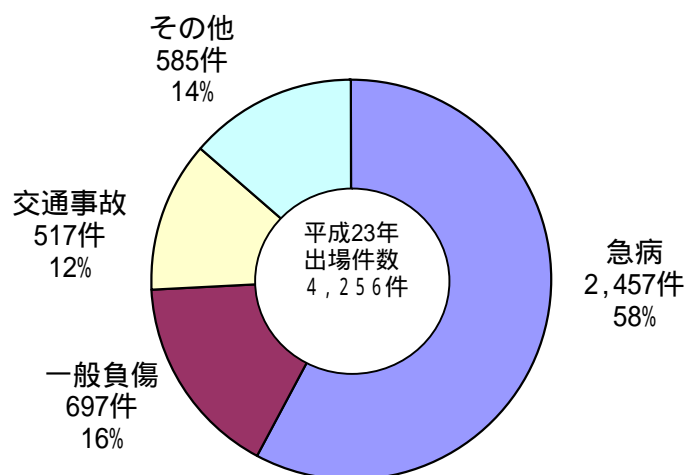
救急・救助統計の部

1 救急出場件数及び搬送人員の推移

	平成19年	平成20年	平成21年	平成22年	平成23年
件数	3,692	3,734	3,695	3,963	4,256
人員	3,574	3,602	3,506	3,783	4,038



2 事故種別救急出場の割合



3 1ヶ月当たり及び1日当たりの救急出場の状況

1ヶ月平均の出場件数	354.7 件
1ヶ月平均の搬送人員	336.5 人
1日平均の出場件数	11.7 件
1日平均の搬送人員	11.1 人

4 署所別救急出場状況

区 分	火 災	自 然 災 害	水 難	交 通	労 働 災 害	運 動 競 技	一 般 負 傷	加 害	自 損 行 為	急 病	そ の 他				合 計	
											転 院 搬 送	医 師 搬 送	器 材 搬 送	そ の 他		
出場件数	砺波署	3		1	149	9	6	142	8	11	516	115			6	966
	庄東出張所	2		1	38	2	5	56		3	186	4			1	298
	小矢部署	1		1	67	8	3	97	1	6	393	88			6	671
	津沢出張所				38	2	4	56		3	210	20			1	334
	南砺署	5			48	4	3	110	1	7	333	41			1	553
	城端出張所	2		1	25	6		58		1	201	26			3	323
	井波庄川出張所				55	5	1	76	1	1	268	98			7	512
	福野出張所	5		1	79	6	1	72	5	2	291	15			2	479
	五箇山出張所	1			14	5		21		1	42	1			2	87
	利賀分遣所				4			9			17	3				33
合 計	19		5	517	47	23	697	16	35	2,457	411			29	4,256	
平成22年出場件数	15	1	4	519	66	17	567	8	44	2,277	436			9	3,963	
搬送人員	砺波署			1	156	9	7	131	6	9	482	114			1	916
	庄東出張所				40	2	5	53		1	171	4				276
	小矢部署				74	7	3	95	1	6	364	88			3	641
	津沢出張所				37	2	4	51		1	202	20				317
	南砺署	1			53	4	3	108	1	5	318	41				534
	城端出張所	1		1	26	6		55		1	189	26			1	306
	井波庄川出張所				54	5	1	75	1	1	248	98				483
	福野出張所				82	6	1	68	2	1	277	15				452
	五箇山出張所				15	4		21		1	40	1				82
	利賀分遣所				6			7			15	3				31
合 計	2		2	543	45	24	664	11	26	2,306	410			5	4,038	
平成22年搬送人員	2	1	3	578	64	18	534	8	20	2,120	435				3,783	
不搬送件数	砺波署	3			18			11	2	2	34				5	75
	庄東出張所	2		1	3			3		2	15				1	27
	小矢部署	1		1	8	1		2			30				4	47
	津沢出張所				7			5		2	8				1	23
	南砺署	4			3			2		2	15				1	27
	城端出張所	1			1			3			12	1			2	20
	井波庄川出張所				10			4			20				7	41
	福野出張所	5		1	6			4	3	1	14				2	36
	五箇山出張所	1			1	1					2				2	7
	利賀分遣所							2			2					4
合 計	17		3	57	2		36	5	9	152	1			25	307	
平成22年不搬送件数	13		1	51	3		32	5	24	159	1			9	298	

5 構成市別救急出場状況

区 分	火 災	自 然 災 害	水 難	交 通	労 働 災 害	運 動 競 技	一 般 負 傷	加 害	自 損 行 為	急 病	その他				合 計
											転 院 搬 送	医 師 搬 送	器 材 搬 送	そ の 他	
砺波市	3		2	201	14	11	226	8	13	800	121			8	1,407
小矢部市			1	85	10	6	144	1	8	577	105			9	946
南砺市	15		2	201	22	6	325	7	14	1,073	185			12	1,862
管轄外				1											1
高 速 自動車道	1			29	1		2			7					40
合 計	19		5	517	47	23	697	16	35	2,457	411			29	4,256

6 曜日別、月別救急出場状況

種 別		火	自	水	交	労	運	一	加	自	急	そ	合
区 分		災	然	難	通	働	動	般	害	損	病	の	計
		災	災	難	通	災	競	負		行		他	
曜 日 別	月曜日	2			65	6		102	4	6	392	87	664
	火曜日	5			78	7		87	1	7	357	78	620
	水曜日	3		2	76	10	2	97	3	5	336	65	599
	木曜日	3		1	78	8	4	102		5	320	67	588
	金曜日	3			57	9	1	91	2	5	334	71	573
	土曜日	2			90	6	6	108	2	4	370	48	636
	日曜日	1		2	73	1	10	110	4	3	348	24	576
合 計	19		5	517	47	23	697	16	35	2,457	440	4,256	

月 別	1月	3			25	5		92	1	4	237	43	410
	2月	3			22	3	2	73	2	2	185	36	328
	3月	3			37	2	1	63		2	198	28	334
	4月	2			49	3	1	45		3	184	36	323
	5月	2			36	3	2	47	1	2	242	54	389
	6月	2			51	2	6	56	1	3	169	27	317
	7月			1	41	2	6	45	2	3	204	33	337
	8月	1		2	66	7		54	1	1	232	36	400
	9月	2		2	35	4	1	59	3	7	216	32	361
	10月				52	6		52	2	3	198	33	346
	11月	1			50	7	3	58	1	2	176	36	334
	12月				53	3	1	53	2	3	216	46	377
合 計	19		5	517	47	23	697	16	35	2,457	440	4,256	

7 現場到着所要時間別出場件数状況

時間 種別	3分未満	3分以上 5分未満	5分以上 10分未満	10分以上 20分未満	20分以上	合計	現場到着 最短時間 (分)	現場到着 最長時間 (分)	現場到着 平均時間 (分)
	急病	20	320	1,789	316				
交通	1	61	325	116	14	517	1	37	8.1
一般負傷	6	97	477	112	5	697	1	40	7.1
その他	2	156	337	82	8	585	0	35	6.7
合計	29	634	2,928	626	39	4,256			7.1

8 収容所要時間別搬送人員状況

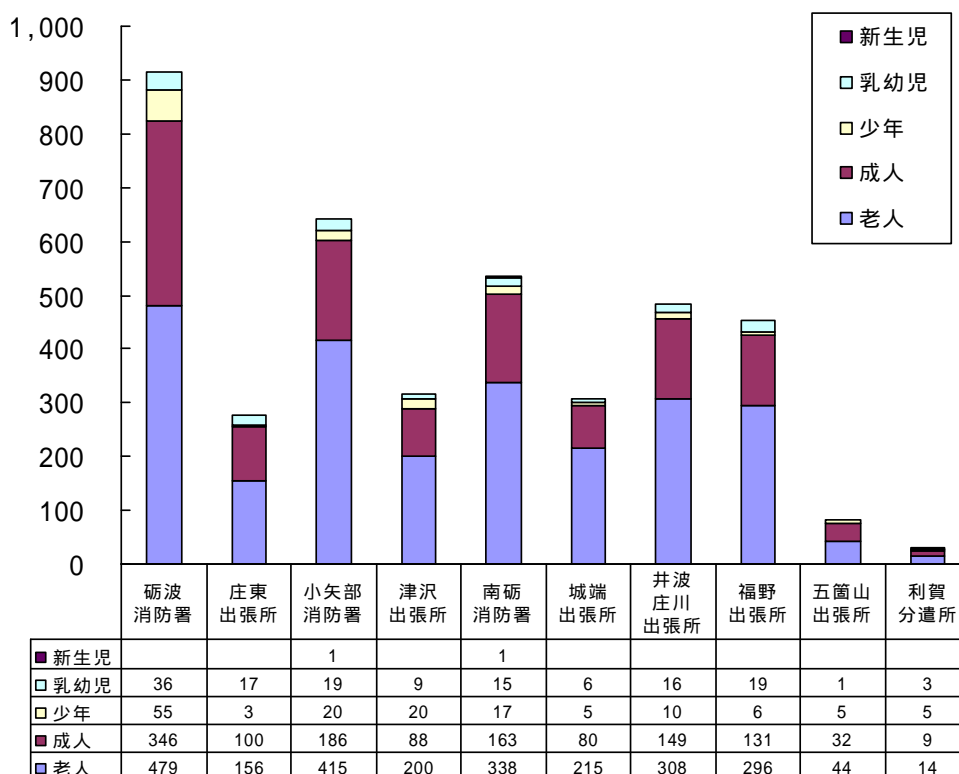
時間 種別	10分未満	10分以上 20分未満	20分以上 30分未満	30分以上 60分未満	60分以上 120分未	120分 以上	合計	収容最短 所要時間 (分)	収容最長 所要時間 (分)	収容平均 所要時間 (分)
	急病	2	285	1,137	838	44				
交通		64	232	234	13		543	13	81	30.8
一般負傷		89	294	254	27		664	10	113	30.3
その他		70	212	230	12	1	525	13	163	31.6
合計	2	508	1,875	1,556	96	1	4,038			29.8

9 事故種別年齢区分別傷病程度別搬送人員状況

事故種別 傷病程度		火災	災自 害然	水 難	交 通	災労 害働	競運 技動	負一 傷般	加 害	行自 為損	急 病	そ の 他	合計
新生児	死亡												
	重症												
	中等症										1		1
	軽症												
	その他												
計											1	1	2
乳幼児	死亡												
	重症												
	中等症							3			14	3	20
	軽症			1	13			22			82	1	119
	その他				2								2
計			1	15			25			96	4	141	
少年	死亡									1			1
	重症				1			2				2	5
	中等症				6		3	8			3	10	30
	軽症				37		11	18			43	1	110
	その他												
計				44		14	28		1	46	13	146	
成人	死亡							1		6	14		21
	重症				20	8		7		3	32	17	87
	中等症	1			45	11	2	55	3	5	154	97	373
	軽症				251	18	8	85	5	3	421	12	803
	その他												
計	1			316	37	10	148	8	17	621	126	1,284	
老人	死亡			1	3			19		7	57	1	88
	重症	1			10	1		56			166	60	294
	中等症				39	2		159	1		552	193	946
	軽症				116	5		229	2	1	767	17	1,137
	その他												
計	1		1	168	8		463	3	8	1,542	271	2,465	
合計	死亡			1	3			20		14	71	1	110
	重症	1			31	9		65		3	198	79	386
	中等症	1			90	13	5	225	4	5	723	304	1,370
	軽症			1	417	23	19	354	7	4	1,314	31	2,170
	その他				2								2
計	2		2	543	45	24	664	11	26	2,306	415	4,038	

死 亡：初診時において死亡が確認されたもの 重 症：3週間以上の入院加療を必要とするもの
 中等症：入院を必要とするもので重症に至らないもの 軽 症：入院加療を必要としないもの
 新生児：生後29日未満 乳幼児：生後29日以上～7才未満 少 年：7才以上～18才未満
 成 人：18才以上～65才未満 老 人：65才以上

1.0 年齢区分別搬送人員状況



1.1 救急隊員の行った応急処置状況

事故種別	急病	交通	一般負傷	その他	合計
搬送人員処置項目	2,306	543	664	525	4,038
止血	14	52	90	25	181
固定	21	282	136	27	466
人工呼吸	8	1		1	10
胸骨圧迫					
うち自動心肺蘇生	104	7	42	20	173
自動心臓マッサージ	2		1		3
酸素吸入	788	84	99	230	1,201
気道確保	169	14	47	26	256
経鼻エアウェイ	8		2	1	11
咽頭鏡・鉗子等	1		10		11
※ ラリングアルマスク等	1		2		3
保温被覆	1,259	197	323	256	2,035
在宅療法継続	11	79	110	22	222
在宅療法継続	15			1	16
ショックパンツによる血圧保持					
除細動	14		1		15
※ 静脈路確保(輸液)	1		2		3
その他の応急処置	254	31	45	64	394
血圧測定	2,188	520	615	494	3,817
心音・呼吸音等の聴取	758	165	192	165	1,280
血中酸素飽和度測定	2,220	524	623	505	3,872
心電図測定	1,763	255	349	363	2,730
※ 気管挿管			2		2
合計	9,587	2,211	2,676	2,199	16,673

は、特定行為

1.2 構成市別救助出動状況

区 分	火災		交通事故	水難事故	自然災害等	風水害等	機械による事故	建物等による事故	酸欠事故	ガス及び爆発事故	その他の事故	合計
	建物	建物以外										
砺波市	出動件数		30	1			1				6	38
	活動件数		9	1							3	13
	救助人員		10								3	13
小矢部市	出動件数		14	1			1		1		2	19
	活動件数		6	1					1			8
	救助人員		13	1								14
南砺市	出動件数		29	1			1	2	2		12	47
	活動件数		18	1				2	1		10	32
	救助人員		21	1				3	1		8	34
管轄外	出動件数		1									1
	活動件数											
	救助人員											
高速自動車道	出動件数		6									6
	活動件数		2									2
	救助人員		4									4
合 計	出動件数		80	3			3	2	3		20	111
	活動件数		35	3				2	2		13	55
	救助人員		48	2				3	1		11	65

1.3 月別救助出動状況

区 分		月 別												合計	平成22年	
		1月	2月	3月	4月	5月	6月	7月	8月	9月	10月	11月	12月			
出動件数(件)		14	4	9	6	10	12	7	11	10	13	11	4	111	98	
活動件数(件)		4		3	6	5	9	4	4	6	7	5	2	55	26	
救助人員(人)		4		4	8	6	9	2	4	6	15	6	1	65	29	
事故別出動件数	火災	建物														
		建物以外														
	交通事故		9	4	8	5	3	10	4	8	7	10	8	4	80	68
	水難事故								1	1	1				3	3
	風水害等自然災害															
	機械による事故						2					1			3	3
	建物等による事故				1								1		2	1
	ガス及び酸欠事故		1						1			1			3	6
	爆発事故															
	その他の事故		4			1	5	2	1	2	2	1	2		20	17
合計(件)		14	4	9	6	10	12	7	11	10	13	11	4	111	98	

救助業務実施状況調記載要領に基づき

出動件数は、1の事故にあたり活動したすべての隊を含め1件として計上しています。