

平成24年

火災・救急・救助統計



砺波地域消防組合消防本部

# は し が き

この災害統計は、平成24年中の砺波地域消防組合消防本部における消防業務の実態等を統計的に集録したものです。

本統計により砺波地域消防の実態をご理解いただくとともに、広く消防業務の資料としてご利用いただければ幸いです。

平成25年1月  
砺波地域消防組合消防本部

# 目 次

## 火災統計の部

	ページ
1 火災の状況	1
2 構成市別火災発生状況	2
3 構成市別火災原因状況	2
4 火災発生時刻と状況	3
5 気象別火災発生状況	3

## 救急・救助統計の部

1 救急出場件数及び搬送人員の推移	4
2 事故種別救急出場の割合	4
3 1ヶ月当たり及び1日当たりの救急出場の状況	4
4 署所別救急出場状況	5
5 構成市別救急出場状況	6
6 曜日別、月別救急出場状況	6
7 現場到着所要時間別出場件数状況	7
8 収容所要時間別搬送人員状況	7
9 事故種別年齢区分別傷病程度別搬送人員状況	7
10 年齢区分別搬送人員状況	8
11 救急隊員の行った応急処置状況	8
12 構成市別救助出動状況	9
13 月別救助出動状況	9

# 火災統計の部

## 1 火災の状況

区分	種別	単位	平成24年 (A)	平成23年 (B)	増減数 (A) - (B)			
火災件数	計	件	37	30	7			
	建物	"	28	16	12			
	林野	"						
	車両	"	5	12	7			
	その他	"	4	2	2			
焼損面積	建物	床	m <sup>2</sup>	2,503	2,166	337		
		表	"	164	23	141		
	林野	a	29		29			
	その他	a		6	6			
損害額(千円)	計	千円	101,790	115,033	13,243			
	建物	"	72,978	77,699	4,721			
	収容物	"	21,242	31,064	9,822			
	林野	"	444		444			
	車両	"	2,509	6,259	3,750			
	その他	"	4,617	11	4,606			
罹災世帯及び 罹災人員	全損	世帯・人	9	25	8	20	1	5
	半損	"	1				1	0
	小損	"	14	48	3	10	11	38
死傷者	死者	人	4	2	2			
	負傷者	"	7	4	3			
出火率(人口1万人当たりの出火件数)			2.7	2.2	0.5			
建物火災1件当たり焼損面積		m <sup>2</sup>	95.3	135.4	40.1			
火災1件当たり損害額		千円	2,751.1	3,834.4	1,083.3			

## 2 構成市別火災発生状況

区 分		砺波市	小矢部市	南砺市	合 計	H23年の 火 災
火災 件数	計	11	12	14	37	30
	建物	8	9	11	28	16
	林野					
	車両	1	2	2	5	12
	その他	2	1	1	4	2
焼 損 面積	建物 床㎡	965	633	905	2,503	2,166
	建物 表㎡		140	24	164	23
	林野 a			29	29	
	その他 a					6
焼 損 棟 数	全 焼	4	4	6	14	9
	半 焼		2		2	2
	部分焼	1	4	5	10	8
	ぼ や	4	1	5	10	2
損害額	建物	15,501	35,765	21,712	72,978	77,699
	収容物	6,113	2,964	12,165	21,242	31,064
	林 野			444	444	
	車 両	827	649	1,033	2,509	6,259
	その他	2,347	2,270		4,617	11
罹 災 世 帯	全 損	4	4	1	9	8
	半 損		1		1	
	小 損	1	8	5	14	3
罹 災 人 員		19	38	16	73	30
負 傷 者		4	2	1	7	4
死 者			3	1	4	2

## 3 構成市別火災原因状況

原因別	市別	砺波市	小矢部市	南砺市	合 計
たばこ			1		1
こんろ		1	1		2
かまど					
風呂かまど					
炉					
焼却炉					
ストーブ		1		1	2
こたつ					
ポイラー					
煙突・煙道					
排気管				1	1
電気機器					
電気装置			2	1	3
電灯・電話等の配線			1		1
内燃機関					
配線器具					
火あそび					
マッチ・ライター		1		1	2
たき火			1		1
溶接機・溶断機				1	1
灯火		1			1
衝突の火花					
取入れ					
放火			1		1
放火の疑い			1		1
その他		4	2	3	9
不明・調査中		3	2	6	11
合計		11	12	14	37

#### 4 火災発生時刻と状況

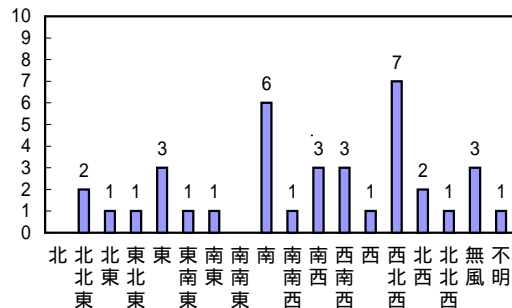
区分 時刻	火災件数					焼損棟数				焼損面積			損害額 (千円)
	建物	林野	車両	その他	計	全焼	半焼	部分焼	ぼや	建物		その他(a) 林野(a)	
										床(m <sup>2</sup> )	表(m <sup>2</sup> )		
0～1			1		1								2,919
1～2													
2～3	1				1	2		1		132	23		4,402
3～4	1				1	1		1		279			1,791
4～5	1				1	1				214			2,951
5～6													
6～7													
7～8													
8～9	2			1	3	1		1		262			8,248
9～10	2				2			1	1		37		549
10～11	2				2	1	1			326			13,854
11～12	2		1		3			1	1	49			4,354
12～13	1				1	1				83			1,155
13～14	1				1	1	1			40			343
14～15													
15～16			1	1	2								2,859
16～17	4				4	2		1	3	296	1		8,855
17～18	3		1		4	1			2	309			8,788
18～19	2				2	2		1		361		29	20,079
19～20	3				3			2	1	4	1		456
20～21				1	1								15
21～22	1				1				1				550
22～23													
23～24	2		1		3	1		1	1	148	102		19,602
不明、調査中				1	1								20
合計	28		5	4	37	14	2	10	10	2,503	164	29	101,790

#### 5 気象別火災発生状況

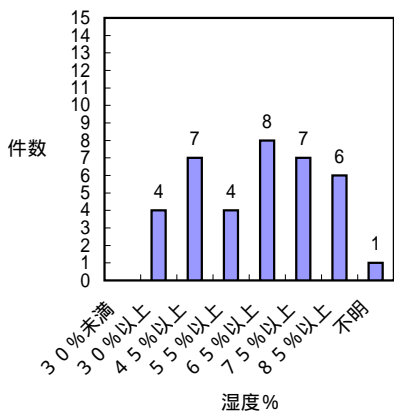
(1) 天候別

天候	件数
快晴	
晴	12
曇	18
雨	6
雪	
みぞれ	
不明	1
合計	37

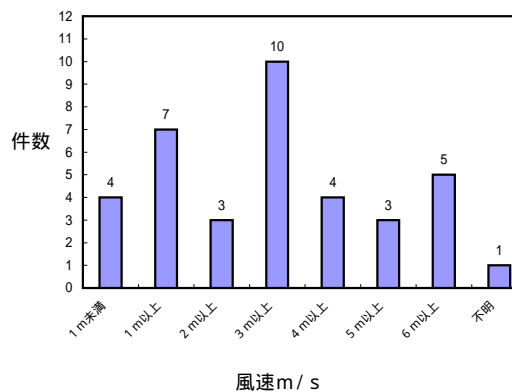
(2) 風向別



(3) 湿度別火災発生状況



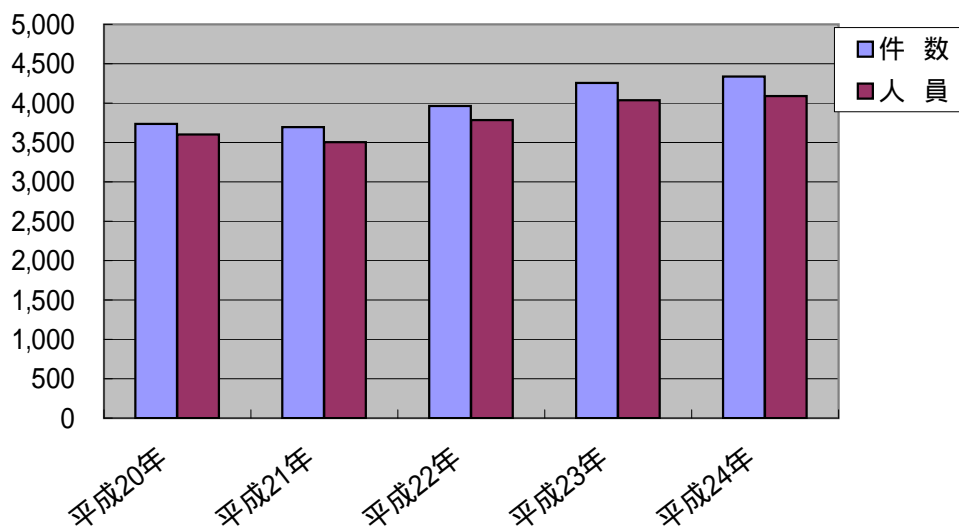
(4) 風速別火災発生状況



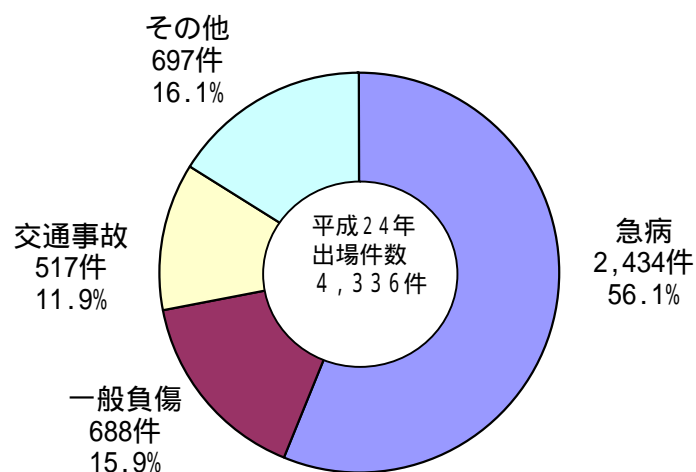
# 救急・救助統計の部

## 1 救急出場件数及び搬送人員の推移

	平成20年	平成21年	平成22年	平成23年	平成24年
件数	3,734	3,695	3,963	4,256	4,336
人員	3,602	3,506	3,783	4,038	4,088



## 2 事故種別救急出場の割合



## 3 1ヶ月当たり及び1日当たりの救急出場の状況

1ヶ月平均の出場件数	361.3 件
1ヶ月平均の搬送人員	340.7 人
1日平均の出場件数	11.9 件
1日平均の搬送人員	11.2 人

#### 4 署所別救急出場状況

区 分		火 災	自 然 災 害	水 難	交 通	労 働 災 害	運 動 競 技	一 般 負 傷	加 害	自 損 行 為	急 病	そ の 他				合 計
												転 院 搬 送	医 師 搬 送	器 材 搬 送	そ の 他	
出場件数	砺波署	13	4	2	135	13	10	109	4	10	497	141			7	945
	庄東出張所	2	3	3	47	7	6	42		2	177	2			3	294
	小矢部署		3		63	8	3	120		5	382	90			4	678
	津沢出張所	2	1	1	44	6	4	57	1	3	205	23			2	349
	南砺署	6	4	1	48	6	3	102		3	364	54			7	598
	城端出張所	3	3	1	35	9	4	53	1	2	196	27			3	337
	井波庄川出張所	4	4	1	37	4	1	94		8	236	96			6	491
	福野出張所	3	3	1	57	7	6	78	2	6	331	29			2	525
	五箇山出張所				26	1		24			39	3			3	96
	利賀分遣所				3	3		9			7				1	23
合 計	33	25	10	495	64	37	688	8	39	2,434	465			38	4,336	
平成23年出場件数		19		5	517	47	23	697	16	35	2,457	411			29	4,256
搬送人員	砺波署	5	4	2	154	13	10	101	2	6	461	140			1	899
	庄東出張所		2	1	60	7	6	40			169	2				287
	小矢部署		3		69	8	3	116		5	353	90				647
	津沢出張所	1		1	49	6	4	54			188	22				325
	南砺署		1		49	6	3	96		2	348	54				559
	城端出張所		3	1	38	9	4	50	1	2	182	27			1	318
	井波庄川出張所	1	3	1	40	4	1	88		6	224	96				464
	福野出張所		3		55	7	6	76	2	3	310	29				491
	五箇山出張所				22	1		23			34	3				83
	利賀分遣所				4	1		7			3					15
合 計	7	19	6	540	62	37	651	5	24	2,272	463			2	4,088	
平成23年搬送人員		2		2	543	45	24	664	11	26	2,306	410			5	4,038
不搬送件数	砺波署	8			13			9	2	4	37	1			6	80
	庄東出張所	2	1	2	1			2		2	8				3	21
	小矢部署				6			4			30				4	44
	津沢出張所	1	1		4			3	1	3	18	1			2	34
	南砺署	6	3	1	9			6		1	16				7	49
	城端出張所	3			6			3			14				2	28
	井波庄川出張所	3	1		4			6		2	12				6	34
	福野出張所	3		1	9			3		3	21				2	42
	五箇山出張所				8			1			5				3	17
	利賀分遣所					2		2			4				1	9
合 計	26	6	4	60	2		39	3	15	165	2			36	358	
平成23年不搬送件数		17		3	57	2		36	5	9	152	1			25	307



## 5 構成市別救急出場状況

区 分	火 災	自 然 災 害	水 難	交 通	労 働 災 害	運 動 競 技	一 般 負 傷	加 害	自 損 行 為	急 病	その他				合 計
											転 院 搬 送	医 師 搬 送	器 材 搬 送	そ の 他	
砺波市	11	7	6	187	23	17	201	4	13	770	146			13	1,398
小矢部市	9	5	1	80	14	8	164	1	8	557	110			6	963
南砺市	12	13	3	184	27	12	321	3	18	1,097	209			19	1,918
管轄外				2											2
高 速 自動車道	1			42			2			10					55
合 計	33	25	10	495	64	37	688	8	39	2,434	465			38	4,336

## 6 曜日別、月別救急出場状況

種 別 区 分	火 災	自然 災害	水 難	交 通	労 働 災 害	運 動 競 技	一 般 負 傷	加 害	自 損 行 為	急 病	そ の 他	合 計	
													種 別
曜 日 別	月曜日	3		1	82	11	2	114		8	412	80	713
	火曜日	5	24	1	76	11	2	82		8	330	98	637
	水曜日	6		2	82	5	3	89	2	3	312	56	560
	木曜日	5		2	70	10	2	99	1	7	343	98	637
	金曜日	4			61	17	4	94		1	323	87	591
	土曜日	5	1	4	78	7	7	111	3	7	316	49	588
	日曜日	5			46	3	17	99	2	5	398	35	610
合 計	33	25	10	495	64	37	688	8	39	2,434	503	4,336	

月 別	1月	2月	3月	4月	5月	6月	7月	8月	9月	10月	11月	12月	合 計
	1月	1		2	39	2	2	71	1	6	234	44	402
2月	2			26	3	2	88		4	214	44	383	
3月	3		1	32	3	1	45		3	210	40	338	
4月	3	24		36	8	5	61	1	2	205	42	387	
5月	5			39	8	4	52		6	193	39	346	
6月	3			48	7	6	45	2	3	164	36	314	
7月	4		3	37	6	5	50		1	203	50	359	
8月	2		1	50	4	2	45	3	2	209	41	359	
9月		1	2	47	5	8	47		3	188	27	328	
10月	3			36	6	2	55		2	171	37	312	
11月	4			43	8		54	1	5	192	44	351	
12月	3		1	62	4		75		2	251	59	457	
合 計	33	25	10	495	64	37	688	8	39	2,434	503	4,336	

### 7 現場到着所要時間別出場件数状況

時間 種別	3分未満	3分以上 5分未満	5分以上 10分未満	10分以上 20分未満	20分以上	合計	現場到着 最短時間 (分)	現場到着 最長時間 (分)	現場到着 平均時間 (分)
急病	22	358	1,734	311	9	2,434	0	29	6.9
交通	4	59	299	114	19	495	0	51	8.3
一般負傷	9	84	478	112	5	688	0	33	7.3
その他	7	176	428	97	11	719	0	38	6.9
合計	42	677	2,939	634	44	4,336			7.4

### 8 収容所要時間別搬送人員状況

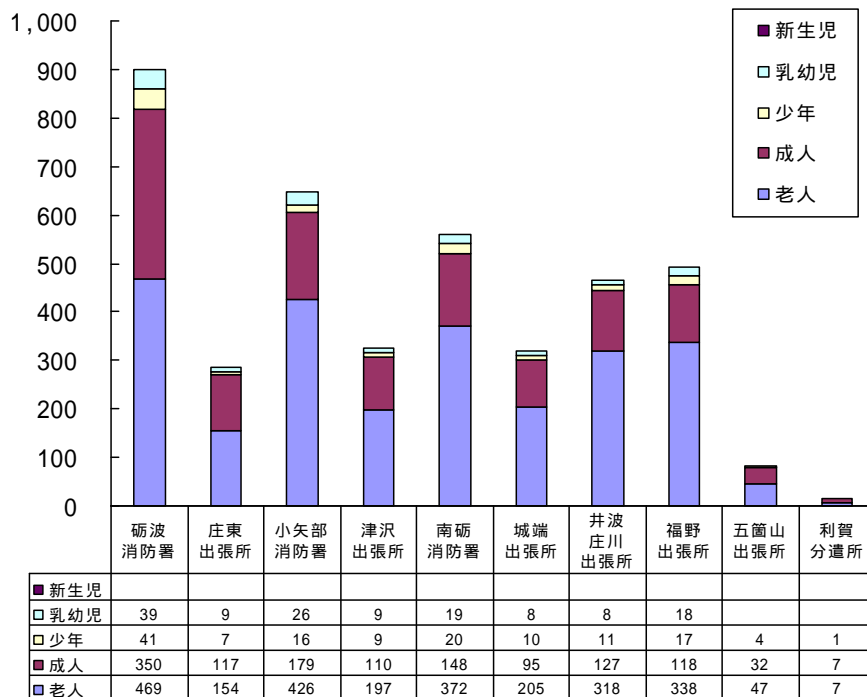
時間 種別	10分未満	10分以上 20分未満	20分以上 30分未満	30分以上 60分未満	60分以上 120分未	120分 以上	合計	収容最短 所要時間 (分)	収容最長 所要時間 (分)	収容平均 所要時間 (分)
急病	1	262	1,107	878	23	1	2,272	9	118	29.0
交通		58	236	227	18	1	540	10	319	31.9
一般負傷		74	318	235	23	1	651	12	122	30.3
その他		82	266	268	9		625	10	83	29.9
合計	1	476	1,927	1,608	73	3	4,088			30.3

### 9 事故種別年齢区分別傷病程度別搬送人員状況

事故種別 傷病程度		火災	自然災害	水難	交通	労働災害	運動競技	一般負傷	加害	自損行為	急病	その他	合計
新生児	死亡												
	重症												
	中等症												
	軽症												
	その他												
計													
乳幼児	死亡												
	重症												
	中等症							7			4	2	13
	軽症				9			22			89	3	123
	その他												
計				9			29			93	5	136	
少年	死亡												
	重症				2								2
	中等症				5		7	7	2		5	5	31
	軽症			1	42		14	15			30	1	103
	その他												
計			1	49		21	22	2		35	6	136	
成人	死亡				3			1		7	4		15
	重症		1		11	8	1	5		1	31	23	81
	中等症	1	1		46	21	2	53	1	6	152	95	378
	軽症	4	6		257	25	11	87	2	8	390	17	807
	その他				1						1		2
計	5	8		318	54	14	146	3	22	578	135	1,283	
老人	死亡			2		1		20			46	1	70
	重症	1	2	2	7			27			103	51	193
	中等症		4		41	3	1	175		2	547	239	1,012
	軽症		5	1	115	4	1	232			869	28	1,255
	その他	1			1						1		3
計	2	11	5	164	8	2	454		2	1,566	319	2,533	
合計	死亡			2	3	1		21		7	50	1	85
	重症	1	3	2	20	8	1	32		1	134	74	276
	中等症	1	5		92	24	10	242	3	8	708	341	1,434
	軽症	4	11	2	423	29	26	356	2	8	1,378	49	2,288
	その他	1			2						2		5
計	7	19	6	540	62	37	651	5	24	2,272	465	4,088	

死 亡：初診時において死亡が確認されたもの 重 症：3週間以上の入院加療を必要とするもの  
 中等症：入院を必要とするもので重症に至らないもの 軽 症：入院加療を必要としないもの  
 新生児：生後29日未満 乳幼児：生後29日以上～7才未満 少 年：7才以上～18才未満  
 成 人：18才以上～65才未満 老 人：65才以上

### 1.0 年齢区分別搬送人員状況



### 1.1 救急隊員の行った応急処置状況

事故種別	急病	交通	一般負傷	その他	合計
搬送人員	2,272	540	651	625	4,088
止血	16	48	104	34	202
固定	20	234	134	45	433
人工呼吸	11	1		4	16
胸骨圧迫					
うち自動					
心肺蘇生	90	5	34	14	143
自動心臓マッサージ	1		1		2
酸素吸入	776	69	84	230	1,159
気道確保	138	6	38	26	208
経鼻エアウェイ	2		1		3
咽頭鏡・鉗子等	2		7		9
※ ラリングアルマスク等	4				4
保温	1,215	168	306	285	1,974
被覆	14	78	137	33	262
在宅療法継続	17		3	2	22
ショックパンツによる血圧保持					
除細動	22		1		23
※ 静脈路確保(輸液)	4		1		5
その他の応急処置	242	35	72	57	406
血圧測定	2,156	510	606	602	3,874
心音・呼吸音等の聴取	542	118	140	131	931
血中酸素飽和度測定	2,189	526	616	608	3,939
心電図測定	1,851	233	371	476	2,931
※ 気管挿管	1		1		2
合計	9,304	2,031	2,648	2,547	16,530

は、特定行為

1.2 構成市別救助出動状況

区 分		火災		交通事故	水難事故	自然災害	風水害等	機械による事故	建物等による事故	ガス及び酸欠事故	爆発事故	その他の事故	合計
		建物	建物以外										
砺波市	出動件数			18	4			1				7	30
	活動件数			11	2							4	17
	救助人員			16	2							4	22
小矢部市	出動件数			11			1			1		2	15
	活動件数			10			1					1	12
	救助人員			13			1					1	15
南砺市	出動件数			25	2			1				7	35
	活動件数			12	1							2	15
	救助人員			16	1							2	19
管轄外	出動件数												
	活動件数												
	救助人員												
高速自動車道	出動件数			4									4
	活動件数			2									2
	救助人員			2									2
合 計	出動件数			58	6	1		2		1		16	84
	活動件数			35	3	1						7	46
	救助人員			47	3	1						7	58

1.3 月別救助出動状況

区 分	月 別												合計	平成23年		
	1月	2月	3月	4月	5月	6月	7月	8月	9月	10月	11月	12月				
出動件数(件)	10	3	5	11	6	8	9	5	6	1	10	10	84	111		
活動件数(件)	7	3	4	4	3	4	4	2	1	1	5	8	46	55		
救助人員(人)	9	3	6	6	3	5	4	2	1	1	9	9	58	65		
事故別出動件数	火災	建物														
		建物以外														
	交通事故	8	3	5	7	4	4	6	1	4	1	8	7	58	80	
	水難事故	2				1			1	1			1	6	3	
	風水害等自然災害				1									1		
	機械による事故							1					1	2	3	
	建物等による事故														2	
	ガス及び酸欠事故									1					1	3
	爆発事故															
	その他の事故				3	1	3	3	2	1		2	1	16	20	
合計(件)	10	3	5	11	6	8	9	5	6	1	10	10	84	111		

救助業務実施状況調記載要領に基づき

出動件数は、1の事故にあたり活動したすべての隊を含め1件として計上しています。