

**2021年**

**火災・救急・救助統計**



**砺波地域消防組合消防本部**

# は し が き

この災害統計は、2021年中の砺波地域消防組合消防本部における消防業務の実態等を統計的に集録したものです。

本統計により砺波地域消防の実態をご理解いただくとともに、広く消防業務の資料としてご利用いただければ幸いです。

2022年3月  
砺波地域消防組合消防本部

# 目 次

## 火災統計の部

	ページ
1 火災の状況	1
2 構成市別火災発生状況	2
3 構成市別火災原因状況	2
4 火災発生時刻と状況	3
5 気象別火災発生状況	3

## 救急・救助統計の部

1 救急出場件数及び搬送人員の推移	4
2 事故種別救急出場の割合	4
3 1ヶ月当たり及び1日当たりの救急出場の状況	4
4 署所別救急出場状況	5
5 構成市別救急出場状況	5
6 曜日別、月別救急出場状況	6
7 現場到着所要時間別出場件数状況	6
8 収容所要時間別搬送人員状況	6
9 事故種別年齢区分別傷病程度及び搬送人員状況	7
10 年齢区分別搬送人員状況	7
11 救急隊員の行った応急処置状況	8
12 構成市別救助出動状況	9
13 月別救助出動状況	9

# 火災統計の部

## 1 火災の状況

区分	種別	単位	2021年 (A)		2020年 (B)		増減数 (A) - (B)		
火災件数	計	件	28		31		△ 3		
	建物	〃	18		19		△ 1		
	林野	〃	1		0		1		
	車両	〃	7		6		1		
	その他	〃	2		6		△ 4		
焼損面積	建物	床	m <sup>2</sup>	4,911		2,640		2,271	
		表	〃	94		77		17	
	林野	a	15		0		15		
	その他		0		0		0		
損害額(千円)	計	千円	260,497		113,402		147,095		
	建物	〃	183,189		83,477		99,712		
	収容物	〃	70,152		14,561		55,591		
	林野	〃	916		0		916		
	車両	〃	4,907		4,235		672		
	爆発	〃	0		0		0		
	その他	〃	1,333		11,129		△ 9,796		
り災世帯及び り災人員	全損	世帯・人	10	29	8	17	2	12	
	半損	〃	1	1	0	0	1	1	
	小損	〃	6	14	8	27	△ 2	△ 13	
死傷者	死者	人	1		2		△ 1		
	負傷者	〃	9		7		2		
出火率 (人口1万人当たりの出火件数)			2.2		2.4		△ 0.2		
建物火災1件当たり焼損面積		m <sup>2</sup>	10,177.2		143.0		10,034.2		
火災1件当たり損害額		千円	9,303.5		3,658.1		5,645.4		

## 2 構成市別火災発生状況

区 分	砺波市	小矢部市	南砺市	合 計	2020年の 火 災	
火災 件数	計	8	6	14	28	31
	建 物	6	2	10	18	19
	林 野			1	1	
	車 両	2	4	1	7	6
	その他			2	2	6
焼 損 面 積	建物 床m <sup>2</sup>	780	137	3,994	4,911	2,640
	建物 表m <sup>2</sup>	8		86	94	77
	林野 a			15	15	
	その他					
焼 損 棟 数	全 焼	3		15	18	17
	半 焼	1		4	5	
	部分焼	1	1	12	14	10
	ぼ や	3	1	3	7	7
損害額	建 物	19,093	17,620	146,476	183,189	83,477
	収容物	12,461	1	57,690	70,152	14,561
	林 野			916	916	
	車 両	834	2,180	1,893	4,907	4,235
	爆 発					
	その他		1,131	202	1,333	11,129
り 災 世 帯	全 損	2		8	10	8
	半 損	1			1	
	小 損	2	1	3	6	8
り 災 人 員	8	4	32	44	44	
負 傷 者		2	7	9	7	
死 者		1		1	2	

## 3 構成市別火災原因状況

原因別	市別	砺波市	小矢部市	南砺市	合 計
た ば こ				2	2
こ ん ろ					
か ま ど				1	1
風 呂 か ま ど					
炉					
焼 却 炉				1	1
ス ト ー プ	1			3	4
こ た つ					
ボ イ ラ ー					
煙 突 ・ 煙 道				1	1
排 気 管					
電 気 機 器	1			1	2
電 気 装 置				1	1
電 灯 ・ 電 話 等 の 配 線					
内 燃 機 関					
配 線 器 具					
火 あ そ び	1				1
マ ッ チ ・ ラ イ タ ー					
た き 火					
溶 接 機 ・ 溶 断 機					
火 の 粉					
衝 突 の 火 花					
取 灰					
野 火				1	1
放 火	1	1			2
放 火 の 疑 い	1	2			3
そ の 他	2	3		2	7
不 明 ・ 調 査 中	1			1	2
合 計	8	6		14	28

#### 4 火災発生時刻と状況

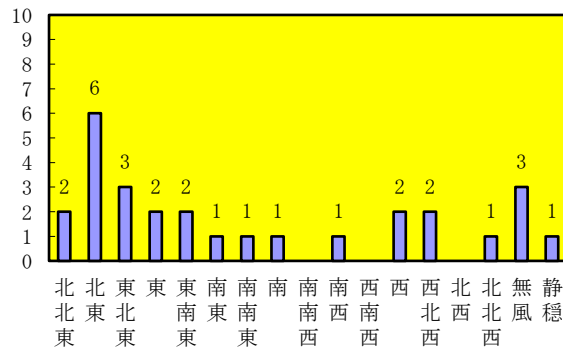
時刻	区分	火災件数				焼損棟数				焼損面積			損害額 (千円)	
		建物	林野	車両	その他	計	全焼	半焼	部分焼	ぼや	建物			その他 林野(a)
											床(m <sup>2</sup> )	表(m <sup>2</sup> )		
0~1														
1~2		1				1					120			
2~3		1				1			1		137			
3~4				1		1								
4~5														
5~6														
6~7		1				1	2	3	3		771			
7~8				1		1								
8~9		1				1		1	1		57	1		
9~10		1		2		3	4		1	1	225	2		
10~11		2			1	3	4	1	3	1	883	64	1	
11~12		1				1				1				
12~13		2	1			3	2		1		637	2	14	
13~14		2			1	3	1		1		86	3		
14~15														
15~16		2				2	3		3	1	1,505	15		
16~17				1		1								
17~18														
18~19		1		1		2				1		1		
19~20		1		1		2				1				
20~21		1				1	1				489			
21~22														
22~23														
23~24														
不明、調査中		1				1			1			6		
合計		18	1	7	2	28	18	5	14	7	4,910	94	15	

#### 5 気象別火災発生状況

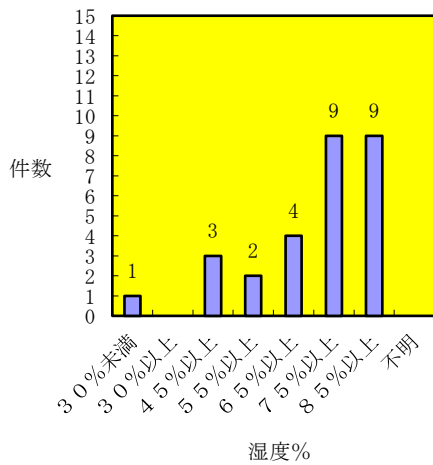
(1) 天候別

天候	件数
快晴	1
晴	11
曇	8
雨	4
雪	4
みぞれ	
不明	
合計	28

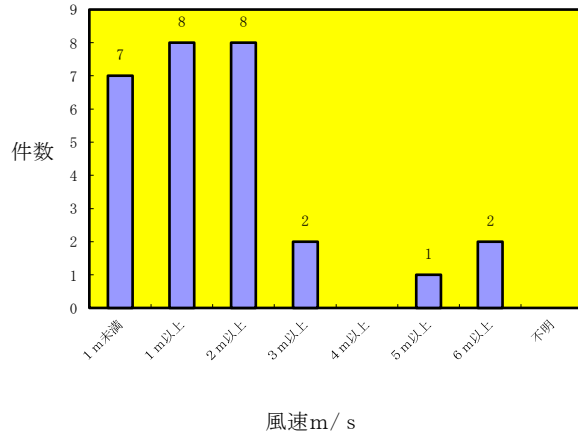
(2) 風向別



(3) 湿度別火災発生状況



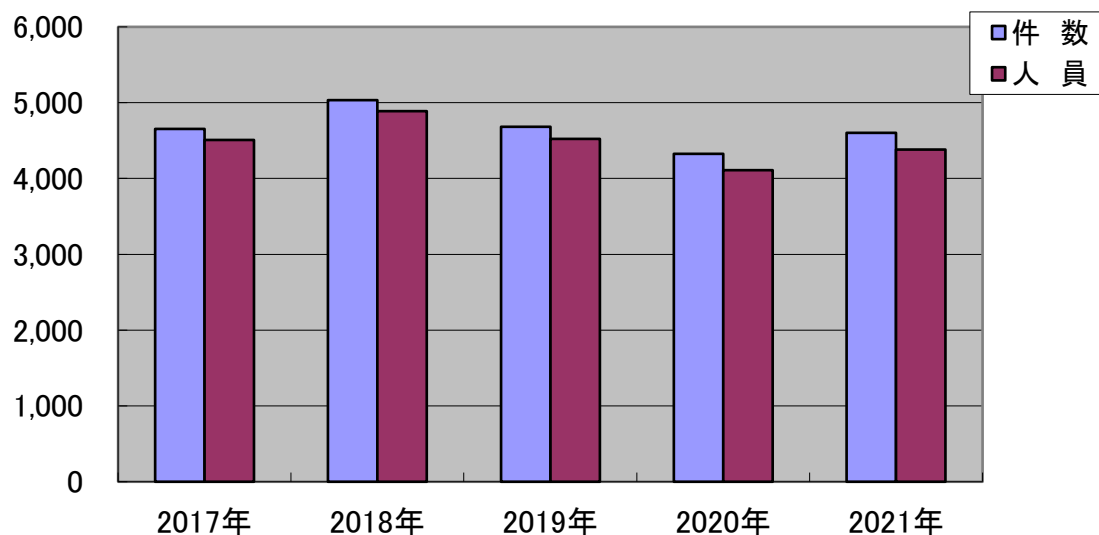
(4) 風速別火災発生状況



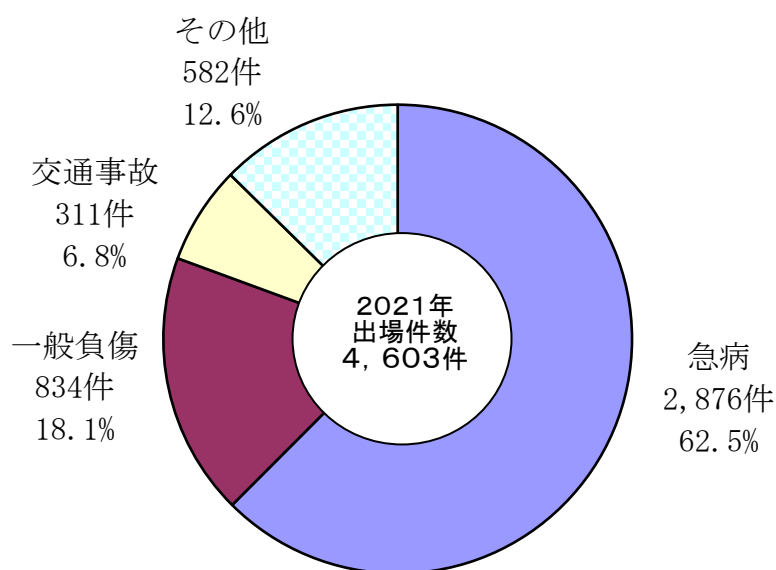
# 救急・救助統計の部

## 1 救急出場件数及び搬送人員の推移

	2017年	2018年	2019年	2020年	2021年
件数	4,656	5,033	4,684	4,326	4,603
人員	4,509	4,889	4,524	4,112	4,381



## 2 事故種別救急出場の割合



## 3 1ヶ月当たり及び1日当たりの救急出場の状況

- 1か月平均の出場件数 383.6 件
- 1か月平均の搬送人員 365.1 人
- 1日平均の出場件数 12.6 件
- 1日平均の搬送人員 12.0 人

#### 4 署所別救急出場状況

区 分	火 災	自 然 災 害	水 難	交 通	労 働 災 害	運 動 競 技	一 般 負 傷	加 害	自 損 行 為	急 病	そ の 他				合 計	
											転 院 搬 送	医 師 搬 送	器 材 搬 送	そ の 他		
出場件数	砺波署	5		3	72	10	4	182	2	4	614	110			4	1,010
	庄東出張所	1		1	30	5	2	72	4	6	203	14				338
	小矢部署	1		1	39	11	5	130		6	499	84			2	778
	津沢出張所	5			45	9	2	79	1	4	322	19			3	489
	南砺署	2		1	63	16	3	209		8	682	82			1	1,067
	東分署	4			53	7	3	137	1	5	502	102			7	821
	五箇山出張所				6	2	2	20		1	43	3			1	78
	利賀分遣所				3	2		5		1	11					22
	合 計	18		6	311	62	21	834	8	35	2,876	414			18	4,603
2020年出場件数	19		8	317	50	11	805	4	40	2,649	416	1		6	4,326	
搬送人員	砺波署	1		1	79	10	4	176	2	3	576	109				961
	庄東出張所			1	29	5	2	68	2	3	193	14				317
	小矢部署			1	41	11	5	128		3	475	84				748
	津沢出張所	2			45	9	2	77	1	3	313	18				470
	南砺署	1			67	15	3	205		4	642	81				1,018
	東分署	1			54	7	2	134	1	2	474	102				777
	五箇山出張所				3	2	2	19		1	42	3				72
	利賀分遣所				2	2		4			10					18
	合 計	5		3	320	61	20	811	6	19	2,725	411				4,381
2020年搬送人員	4		4	338	47	11	774	5	24	2,488	417				4,524	
不搬送件数	砺波署	4		2	4			7		1	38	1			4	61
	庄東出張所	1			3			4	2	3	10					23
	小矢部署	1			3			2		3	25				2	36
	津沢出張所	4			1			1		1	11	1			3	22
	南砺署	1		1	1	1		6		4	40	1			1	56
	東分署	3			5		1	3		3	29				7	51
	五箇山出張所				3			1			1				1	6
	利賀分遣所				1			1		1	1					4
	合 計	14		3	21	1	1	25	2	16	155	3			18	259
2020年不搬送件数	16		4	23	3		31		16	162		1		6	262	

#### 5 構成市別救急出場状況

区 分	火 災	自 然 災 害	水 難	交 通	労 働 災 害	運 動 競 技	一 般 負 傷	加 害	自 損 行 為	急 病	そ の 他				合 計
											転 院 搬 送	医 師 搬 送	器 材 搬 送	そ の 他	
砺波市	4		4	104	16	4	263	7	12	891	119			4	1,428
小矢部市	1		1	61	17	6	176	1	9	693	94			4	1,063
南砺市	13		1	125	28	8	375		13	1,233	195			10	2,001
管轄外				11	1	3	20		1	49	6				91
高 速 自 動 車 道				10						10					20
合 計	18		6	311	62	21	834	8	35	2,876	414			18	4,603



## 6 曜日別、月別救急出場状況

区分	種別	火	自然	水	交	労働	運動	一般	加	自	急	その	合
		災	災害	難	通	災害	競技	負傷	害	損行為	病	他	計
曜日別	月曜日	2		1	46	11	2	120	1	1	437	83	704
	火曜日	1			42	12	3	99	1	5	412	61	636
	水曜日	1		1	47	10	3	136	1		382	58	639
	木曜日	5		2	50	9	2	118	4	10	379	65	644
	金曜日	2		1	41	9	2	119		6	417	80	677
	土曜日	2			47	6	7	98		6	405	40	611
	日曜日	5		1	38	5	2	144	1	7	444	45	692
合計	18		6	311	62	21	834	8	35	2,876	432	4,603	

月別	月	火	自然	水	交	労働	運動	一般	加	自	急	その	合
		災	災害	難	通	災害	競技	負傷	害	損行為	病	他	計
月別	1月	4			17	5	1	87	1	4	307	39	465
	2月				15	4	1	76		3	202	22	323
	3月	1		1	23	4	2	72		2	232	41	378
	4月	6			21	4	3	77			223	34	368
	5月	2			23	6	3	52	3	6	207	34	336
	6月	1		2	20	6	1	63		1	247	53	394
	7月	1			24	7	2	53	2	3	246	33	371
	8月	1			34	5	5	74		2	265	30	416
	9月			2	29	5		68		2	211	38	355
	10月	1			41	4		63	1	4	253	41	408
	11月				32	7	3	82	1	4	238	37	404
	12月	1		1	32	5		67		4	245	30	385
合計	18		6	311	62	21	834	8	35	2,876	432	4,603	

## 7 現場到着所要時間別出場件数状況

種別	時間	3分未満	3分以上	5分以上	10分以上	20分以上	合計	現場到着最短時間(分)	現場到着最長時間(分)	現場到着平均時間(分)
		5分未満	10分未満	20分未満						
急病		12	131	2,167	541	25	2,876	0	59	7.9
交通			11	205	85	10	311	3	26	8.9
一般負傷		5	47	583	189	10	834	0	32	8.3
その他		4	42	453	69	14	582	0	53	7.7
合計		21	231	3,408	884	59	4,603			8.0

## 8 収容所要時間別搬送人員状況

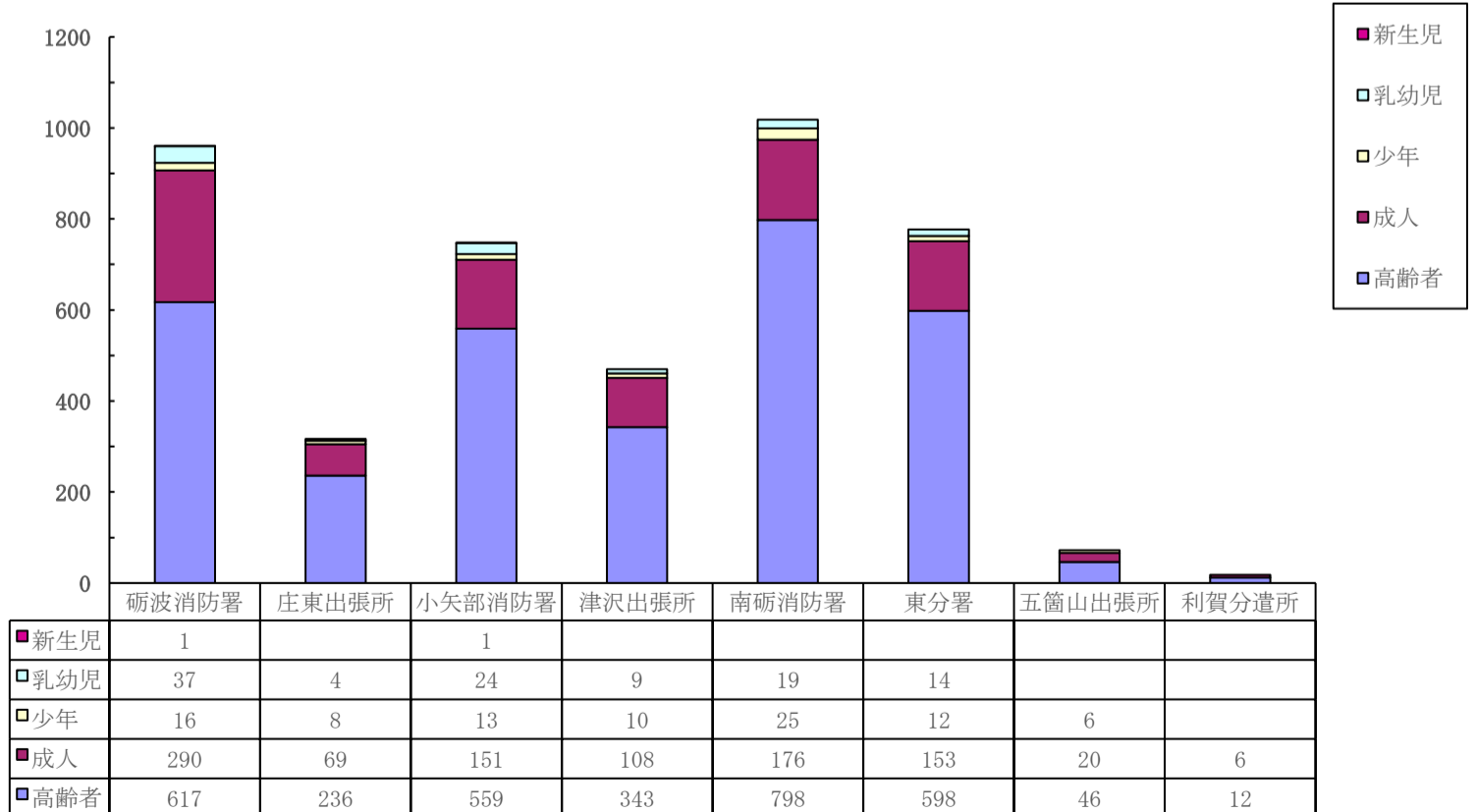
種別	時間	10分未満	10分以上	20分以上	30分以上	60分以上	120分	合計	収容最短所要時間(分)	収容最長所要時間(分)	収容平均所要時間(分)
		20分未満	30分未満	60分未満	120分未満						
急病			142	1,194	1,337	49	3	2,725	13	293	31.6
交通			9	126	176	8	1	320	17	141	33.7
一般負傷			47	371	375	18		811	12	89	31.4
その他			54	224	230	17		525	13	115	32.2
合計			252	1,915	2,118	92	4	4,381			31.8

9 事故種別年齢区分別傷病程度及び搬送人員状況

事故種別		火災	自然災害	水難	交通	労働災害	運動競技	一般負傷	加害	自損行為	急病	その他	合計
新生児	死亡												
	重症												
	中等症										1	1	2
	軽症												
	その他												
	計										1	1	2
乳幼児	死亡												
	重症										5	2	7
	中等症							2			7	3	12
	軽症				7			21			58	2	88
	その他												
	計				7			23			70	7	107
少年	死亡												
	重症						1				4	2	7
	中等症				1		6	8			6	3	24
	軽症				8		10	12	1	1	27		59
	その他												
	計				9		17	20	1	1	37	5	90
成人	死亡			1	3			1		2	9	1	17
	重症	2			15	18	1	17	1	5	98	38	195
	中等症				20	7		27			114	42	210
	軽症	2			143	29	2	62	2	1	304	6	551
	その他												
	計	4		1	181	54	3	107	3	8	525	87	973
高齢者	死亡			2	2			17		5	73	1	100
	重症				22	5		209	1	3	609	151	1,000
	中等症	1			18	1		174		2	822	134	1,152
	軽症				81	1		261	1		588	25	957
	その他												
	計	1		2	123	7		661	2	10	2,092	311	3,209
合計	死亡			3	5			18		7	82	2	117
	重症	2			37	23	2	226	2	8	716	193	1,209
	中等症	1			39	8	6	211		2	950	183	1,400
	軽症	2			239	30	12	356	4	2	977	33	1,655
	その他												
	計	5		3	320	61	20	811	6	19	2,725	411	4,381

※ 死亡：初診時において死亡が確認されたもの 重症：3週間以上の入院加療を必要とするもの  
 中等症：入院を必要とするもので重症に至らないもの 軽症：入院加療を必要としないもの  
 ※ 新生児：生後29日未満 乳幼児：生後29日以上～7才未満 少年：7才以上～18才未満  
 成人：18才以上～65才未満 高齢者：65才以上

10 年齢区分搬送人員状況



1.1 救急隊員の行った応急処置状況（搬送者に限る）

処置項目	事故種別	急病	交通	一般負傷	その他	合計
止血	血	14	14	91	21	140
固定	定	21	185	127	32	365
人工呼吸		36	1	7	6	50
胸骨圧迫		26	2	9	4	41
うち自動		15	1	5	4	25
心肺蘇生		75	3	24	8	110
自動心臓マッサージ		49	1	16	4	70
酸素吸入		821	41	87	179	1,128
気道確保		142	6	35	13	196
経鼻エアウェイ		1				1
咽頭鏡・鉗子等		2		4	2	8
※ラリングアルマスク等		9		2		11
※気管挿管（救命士による）		1			1	2
保温		1,287	88	326	227	1,928
被覆		14	38	156	35	243
在宅療法継続		10			1	11
ショックパンツによる血圧保持						
除細動		8				8
※静脈路確保		62	1	12	4	79
ブドウ糖投与		10				10
静脈路確保（心肺停止前）		25	1	1	1	28
静脈路確保（心肺停止後）		27		11	3	41
※薬剤投与		26		11	2	39
その他の応急処置		1,202	138	367	239	1,946
血圧測定		2,602	308	769	501	4,180
心音・呼吸音等の聴取		426	96	68	44	634
血中酸素飽和度測定		2,626	310	777	507	4,220
心電図測定		2,447	224	525	399	3,595
β刺激薬投与						
血糖測定		66		1		67
エピペン投与						
※ブドウ糖投与		10				10
合計		11,921	1,455	3,392	2,222	18,990

※は、特定行為

1.2 構成市別救助出動状況

区 分		火災		交通事故	水難事故	自然災害	風水害等	機械による事故	建物等による事故	ガス及び酸欠事故	爆発事故	その他の事故	合計
		建物	建物以外										
砺波市	出動件数			18	4			1	3			7	33
	活動件数			8	4			1	2			2	17
	救助人員			8	4			1	2			2	17
小矢部市	出動件数			5	1			2				2	10
	活動件数			1	1			1				1	4
	救助人員			1	1			1				1	4
南砺市	出動件数			15	2				1			6	24
	活動件数			10	1				1			3	15
	救助人員			10	1				1			6	18
管轄外	出動件数												
	活動件数												
	救助人員												
高速自動車道	出動件数			3									3
	活動件数			2									2
	救助人員			2									2
合 計	出動件数			41	7			3	4			15	70
	活動件数			21	6			2	3			6	38
	救助人員			21	6			2	3			9	41

1.3 月別救助出動状況

区 分		月 別												合計	2020年		
		1月	2月	3月	4月	5月	6月	7月	8月	9月	10月	11月	12月				
出動件数(件)		9	3	4	4	8	3	8	7	4	6	3	11	70	62		
活動件数(件)		4	1	3	3	6		1	3	3	2	3	9	38	33		
救助人員(人)		4	1	3	3	9		1	3	3	2	3	9	41	36		
事 故 別 出 動 件 数	火 災	建 物															
		建物以外															
		交 通 事 故		4	1	2	2	4	2	4	5	1	5	3	8	41	32
		水 難 事 故		1		1	1					2			2	7	6
		風 水 害 等 自 然 災 害															
		機 械 に よ る 事 故			1	1		1								3	4
		建 物 等 に よ る 事 故						1		1	2					4	2
		ガ ス 及 び 酸 欠 事 故															
		爆 発 事 故															
		そ の 他 の 事 故		4	1		1	2	1	3		1	1		1	15	18
	合 計 ( 件 )		9	3	4	4	8	3	8	7	4	6	3	11	70	62	

※ 救助業務実施状況調記載要領に基づき  
出動件数は、1の事故にあたり活動したすべての隊を含め1件として計上しています。