

**2022年**

**火災・救急・救助統計**



**砺波地域消防組合消防本部**

# は し が き

この災害統計は、2022年中の砺波地域消防組合消防本部における消防業務の実態等を統計的に集録したものです。

本統計により砺波地域消防の実態をご理解いただくとともに、広く消防業務の資料としてご利用いただければ幸いです。

2023年3月  
砺波地域消防組合消防本部

# 目 次

## 火災統計の部

	ページ
1 火災の状況	1
2 構成市別火災発生状況	2
3 構成市別火災原因状況	2
4 火災発生時刻と状況	3
5 気象別火災発生状況	3

## 救急・救助統計の部

1 救急出場件数及び搬送人員の推移	4
2 事故種別救急出場の割合	4
3 1ヶ月当たり及び1日当たりの救急出場の状況	4
4 署所別救急出場状況	5
5 構成市別救急出場状況	5
6 曜日別、月別救急出場状況	6
7 現場到着所要時間別出場件数状況	6
8 収容所要時間別搬送人員状況	6
9 事故種別年齢区分別傷病程度及び搬送人員状況	7
10 年齢区分別搬送人員状況	7
11 救急隊員の行った応急処置状況	8
12 構成市別救助出動状況	9
13 月別救助出動状況	9

# 火災統計の部

## 1 火災の状況

区分	種別	単位	2022年 (A)		2021年 (B)		増減数 (A) - (B)		
火災件数	計	件	21		28		△ 7		
	建物	〃	14		18		△ 4		
	林野	〃			1		△ 1		
	車両	〃	5		7		△ 2		
	その他	〃	2		2		0		
焼損面積	建物	床	m <sup>2</sup>	4,378		4,911		△ 533	
		表	〃	119		94		25	
	林野	a			15		△ 15		
	その他								
損害額(千円)	計	千円	267,886		260,497		7,389		
	建物	〃	158,140		183,189		△ 25,049		
	収容物	〃	96,680		70,152		26,528		
	林野	〃			916		△ 916		
	車両	〃	5,210		4,907		303		
	爆発	〃							
	その他	〃	7,856		1,333		6,523		
り災世帯及び り災人員	全損	世帯・人	7	27	10	29	△ 3	△ 2	
	半損	〃			1	1	△ 1	△ 1	
	小損	〃	5	11	6	14	△ 1	△ 3	
死傷者	死者	人	3		1		2		
	負傷者	〃	1		9		△ 8		
出火率 (人口1万人当たりの出火件数)			1.7		2.2		△0.5		
建物火災1件当たり焼損面積		m <sup>2</sup>	321.2		278.1		43.1		
火災1件当たり損害額		千円	12,756		9,303		3,453		

## 2 構成市別火災発生状況

区 分	砺波市	小矢部市	南砺市	合 計	2021年の 火 災	
火災 件数	計	5	5	11	21	28
	建 物	3	4	7	14	18
	林 野					1
	車 両	2		3	5	7
	その他		1	1	2	2
焼 損 面 積	建物 床m <sup>2</sup>	612	3,150	616	4,378	4,911
	建物 表m <sup>2</sup>		71	48	119	94
	林野 a					15
	その他					
焼 損 棟 数	全 焼	2	18	3	23	18
	半 焼	1			1	5
	部分焼		4	3	7	14
	ぼ や	3	2	5	10	7
損害額	建 物	16,156	131,738	10,246	158,140	183,189
	収容物	35,024	40,654	21,002	96,680	70,152
	林 野					916
	車 両	390	76	4,744	5,210	4,907
	爆 発					
	その他	4,290	3,501	65	7,856	1,333
り 災 世 帯	全 損		5	2	7	10
	半 損					1
	小 損	1	2	2	5	6
り 災 人 員	1	29	8	38	44	
負 傷 者			1	1	9	
死 者	1	1	1	3	1	

## 3 構成市別火災原因状況

原因別	市別	砺波市	小矢部市	南砺市	合 計
た ば こ					
こ ん ろ		1			1
か ま ど					
風 呂 か ま ど					
炉					
焼 却 炉		1			1
ス ト ー プ					
こ た つ					
ボ イ ラ ー					
煙 突 ・ 煙 道					
排 気 管				1	1
電 気 機 器				3	3
電 気 装 置		1			1
電 灯 ・ 電 話 等 の 配 線			1	1	2
内 燃 機 関		1		1	2
配 線 器 具			1		1
火 あ そ び					
マ ッ チ ・ ラ イ タ ー					
た き 火					
溶 接 機 ・ 溶 断 機					
火 の 粉					
衝 突 の 火 花					
取 灰					
野 火					
放 火		1	1		2
放 火 の 疑 い					
そ の 他			1	4	5
不 明 ・ 調 査 中			1	1	2
合 計		5	5	11	21

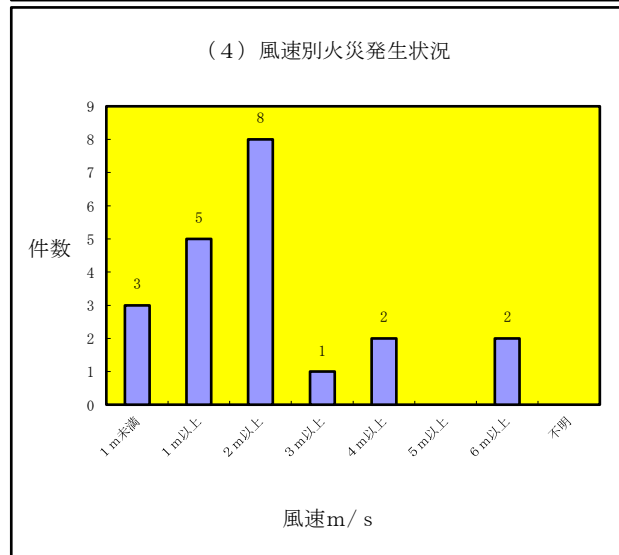
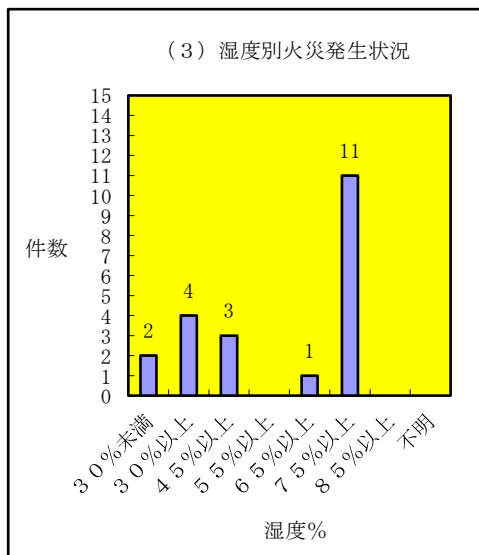
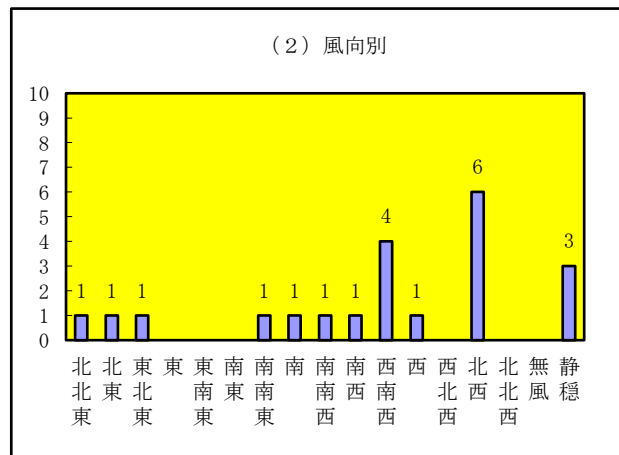
#### 4 火災発生時刻と状況

時刻	区分	火災件数				焼損棟数				焼損面積			損害額 (千円)	
		建物	林野	車両	その他	計	全焼	半焼	部分焼	ぼや	建物			その他 林野(a)
											床(m <sup>2</sup> )	表(m <sup>2</sup> )		
0~1		1				1				1				
1~2		1				1	2			2	326	1		4,854
2~3														
3~4		1				1	1			1	213			23,332
4~5														
5~6														
6~7														
7~8														
8~9														
9~10		1				1				1				1
10~11		1		1		2				1	8	8		532
11~12		1		1		2				1				141
12~13		1				1	17			2	2,881	70		152,259
13~14		1				1				1	2			165
14~15		1				1				1				
15~16		1			1	2				1	69			2,409
16~17		1				1	1				267			23,514
17~18														
18~19		1		2		3				1		1		4,733
19~20					1	1								22
20~21		1				1	2	1		1	612			55,459
21~22				1		1								260
22~23														
23~24														
不明、調査中		1				1				1		39		205
合計		14		5	2	21	23	1	7	10	4,378	119		267,886

#### 5 気象別火災発生状況

(1) 天候別

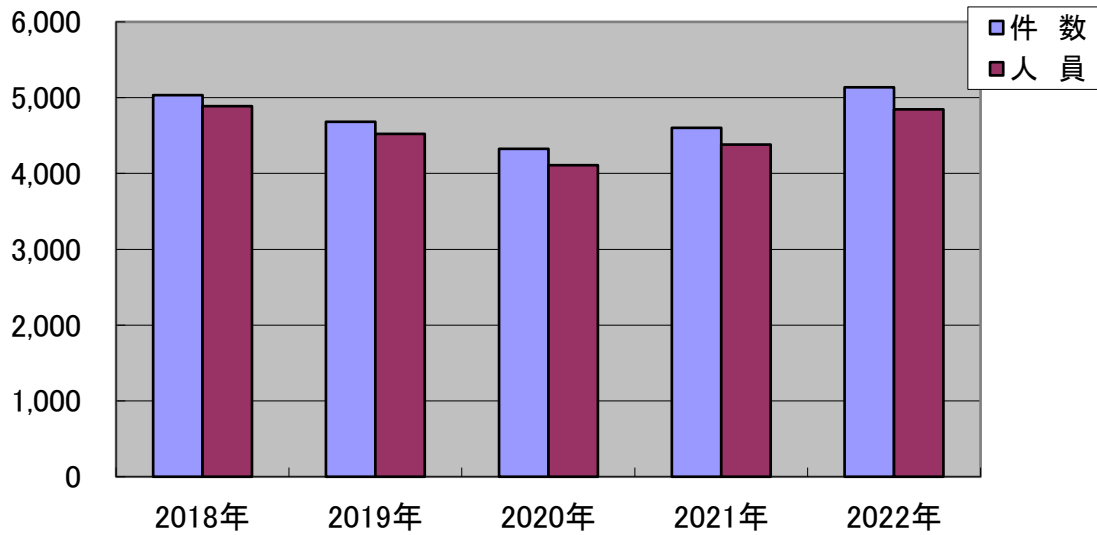
天候	件数
快晴	1
晴	8
曇	8
雨	
雪	4
みぞれ	
不明	
合計	21



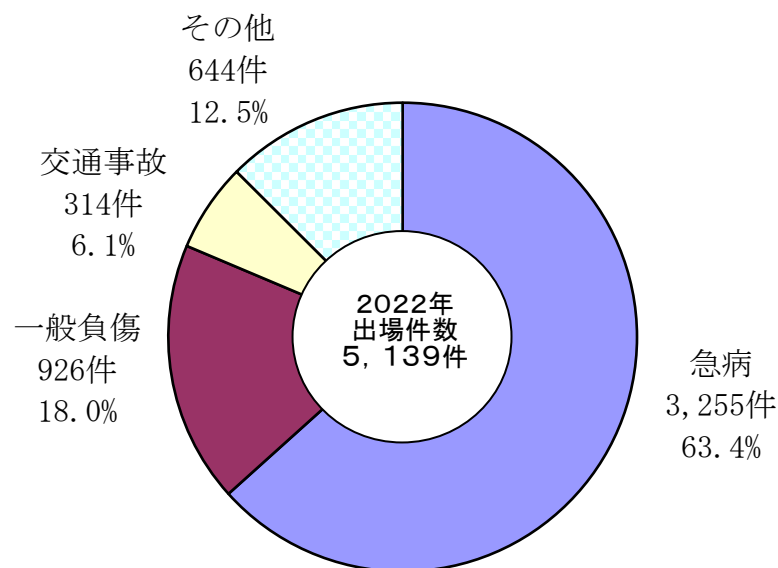
# 救急・救助統計の部

## 1 救急出場件数及び搬送人員の推移

	2018年	2019年	2020年	2021年	2022年
件数	5,033	4,684	4,326	4,603	5,139
人員	4,889	4,524	4,112	4,381	4,848



## 2 事故種別救急出場の割合



## 3 1ヶ月当たり及び1日当たりの救急出場の状況

- 1か月平均の出場件数 428.3 件
- 1か月平均の搬送人員 404.0 人
- 1日平均の出場件数 14.1 件
- 1日平均の搬送人員 13.3 人

#### 4 署所別救急出場状況

区分	火災	自然災害	水難	交通	労働災害	運動競技	一般負傷	加害	自損行為	急病	その他				合計	
											転院搬送	医師搬送	器材搬送	その他		
出場件数	砺波署	5		1	75	11	4	218	4	9	697	125	1		4	1,154
	庄東出張所			1	26	4	6	61		2	251	18			2	371
	小矢部署	2		1	44	9	1	131	1	6	536	110			4	845
	津沢出張所	2			41	8	4	93	1	8	395	11				563
	南砺署	3		5	65	15	1	225	2	4	715	82			10	1,127
	東分署	3		2	48	14	5	153	1	9	598	108				941
	五箇山出張所				14	3	3	37	1	1	50	4			1	114
	利賀分遣所				1			8			13	2				24
	合計	15		10	314	64	24	926	10	39	3,255	460	1		21	5,139
2021年出場件数	18		6	311	62	21	834	8	35	2,876	414			18	4,603	
搬送人員	砺波署	1		1	77	11	4	211	4	6	668	125				1,108
	庄東出張所				23	4	6	53			235	18				339
	小矢部署				45	9	1	130	1	5	506	109				806
	津沢出張所				35	8	4	90		7	371	11				526
	南砺署	1		1	66	15		217	2	2	663	80			2	1,049
	東分署			1	46	12	5	146	1	5	568	108				892
	五箇山出張所				13	3	3	36	1	1	48	4				109
	利賀分遣所				1			6			10	2				19
	合計	2		3	306	62	23	889	9	26	3,069	457			2	4,848
2021年搬送人員	5		3	320	61	20	811	6	19	2,725	411				4,381	
不搬送件数	砺波署	4			6			8		3	29		1		4	55
	庄東出張所			1	4			8		2	16				2	33
	小矢部署	2		1	3			1		1	30	1			4	43
	津沢出張所	2			7			3	1	1	24					38
	南砺署	2		4	5		1	8		2	53	2			9	86
	東分署	3		1	4	2		7		4	30					51
	五箇山出張所				1			1			2				1	5
	利賀分遣所							2			3					5
	合計	13		7	30	2	1	38	1	13	187	3	1		20	316
2021年不搬送件数	14		3	21	1	1	25	2	16	155	3			18	259	

#### 5 構成市別救急出場状況

区分	火災	自然災害	水難	交通	労働災害	運動競技	一般負傷	加害	自損行為	急病	その他				合計
											転院搬送	医師搬送	器材搬送	その他	
砺波市	3		2	97	18	9	308	4	10	1,048	133	1		5	1,638
小矢部市	6		1	55	15	5	178	2	13	766	124			4	1,169
南砺市	4		7	139	30	9	421	4	14	1,358	200			12	2,198
管轄外	2			8	1	1	19		2	73	3				109
高速自動車道				15						10					25
合計	15		10	314	64	24	926	10	39	3,255	460	1		21	5,139



6 曜日別、月別救急出場状況

区分	種別	火災	自然災害	水難	交通	労働災害	運動競技	一般負傷	加害	自損行為	急病	その他	合計
	曜日別	月曜日	3		1	42	10		118	1	4	515	82
火曜日		3		1	37	16		104		5	468	84	718
水曜日		2		2	47	6	2	130		8	461	85	743
木曜日					34	13	3	117		2	471	72	712
金曜日		1		1	52	12	1	128	4	11	424	87	721
土曜日		5		1	48	6	9	176		6	458	44	753
日曜日		1		4	54	1	9	153	5	3	458	28	716
合計		15		10	314	64	24	926	10	39	3,255	482	5,139

月別	月	火災	自然災害	水難	交通	労働災害	運動競技	一般負傷	加害	自損行為	急病	その他	合計
	月別	1月	1		1	15	2	1	106	1	5	268	33
2月		1		1	13	5	1	69		5	265	41	401
3月		3		1	15	10	1	72	2	6	229	39	378
4月		1		1	26	2	1	54	3	2	227	41	358
5月		2			38	4		68	1	2	263	32	410
6月		1		1	25	3	9	75		2	227	36	379
7月				1	30	6	3	75		3	281	37	436
8月		1		2	21	5		78	1	8	328	37	481
9月					39	7	5	71		2	259	38	421
10月		2		2	37	4	2	88	1	1	251	45	433
11月		2			20	10	1	72	1	2	273	50	431
12月		1			35	6		98		1	384	53	578
合計		15		10	314	64	24	926	10	39	3,255	482	5,139

7 現場到着所要時間別出場件数状況

種別	時間	3分未満	3分以上 5分未満	5分以上 10分未満	10分以上 20分未満	20分以上	合計	現場到着 最短時間 (分)	現場到着 最長時間 (分)	現場到着 平均時間 (分)
	急病		5	148	2,355	726	21	3,255	1	54
交通		1	10	193	100	10	314	2	37	9.5
一般負傷		5	48	669	196	8	926	0	36	8.1
その他		5	47	506	77	9	644	1	50	7.5
合計		16	253	3,723	1,099	48	5,139			8.1

8 収容所要時間別搬送人員状況

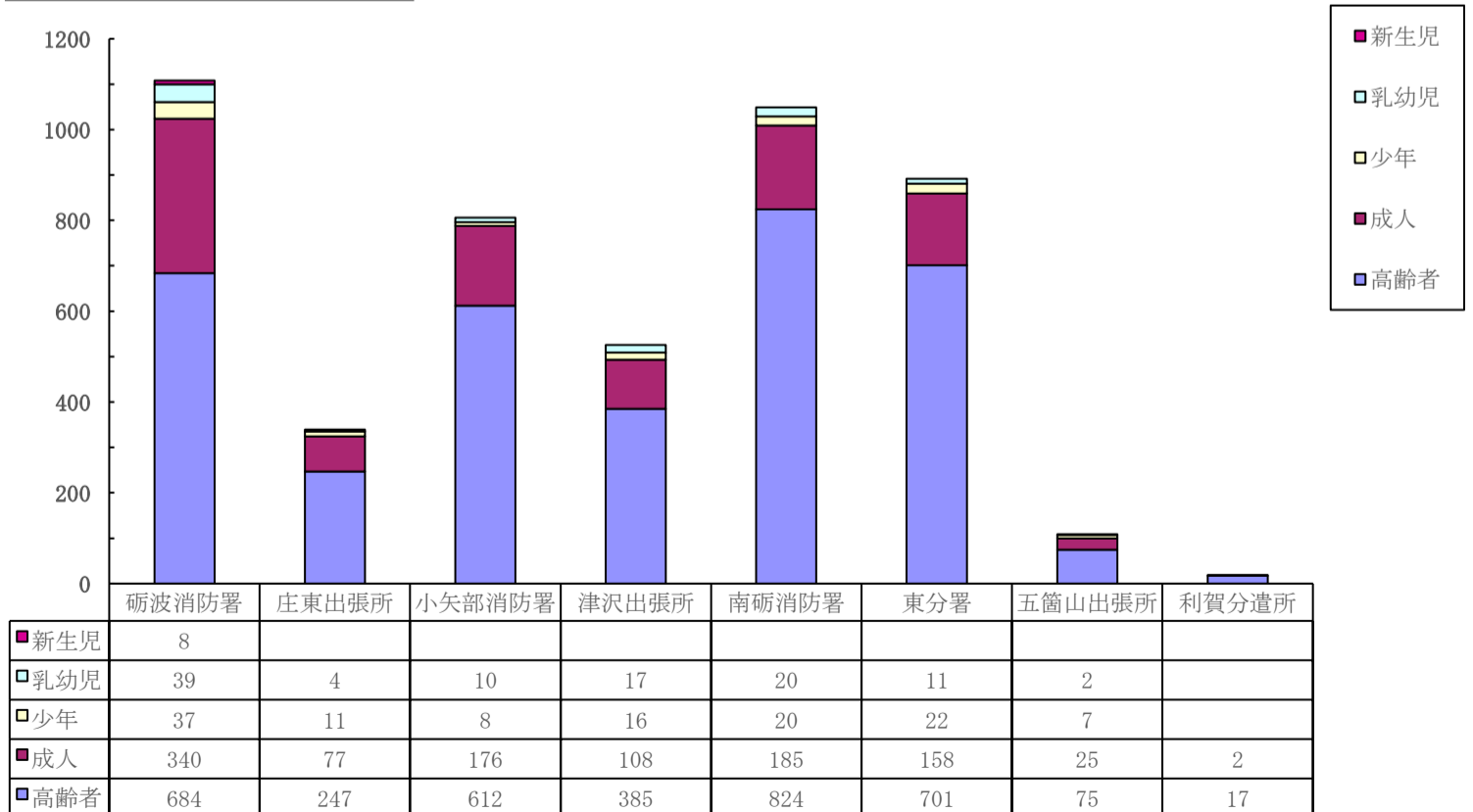
種別	時間	10分未満	10分以上 20分未満	20分以上 30分未満	30分以上 60分未満	60分以上 120分未満	120分以上	合計	収容最短 所要時間 (分)	収容最長 所要時間 (分)	収容平均 所要時間 (分)
	急病			116	1,307	1,567	73	6	3,069	11	187
交通			10	94	185	17		306	14	97	35.6
一般負傷			37	398	432	21	1	889	13	162	31.8
その他			38	230	294	19	3	584	14	231	34.4
合計			201	2,029	2,478	130	10	4,848			33.0

9 事故種別年齢区分別傷病程度及び搬送人員状況

事故種別		火災	自然災害	水難	交通	労働災害	運動競技	一般負傷	加害	自損行為	急病	その他	合計
新生児	死亡												
	重症											1	1
	中等症											7	7
	軽症												
	その他												
	計											8	8
乳幼児	死亡												
	重症							1					1
	中等症							2			12	3	17
	軽症				2			20			63		85
	その他												
	計				2			23			75	3	103
少年	死亡									2			2
	重症						1	1			4	2	8
	中等症				1						7	3	11
	軽症				14		14	25		1	46		100
	その他												
	計				15		15	26		3	57	5	121
成人	死亡	1			3					1	15	1	21
	重症				23	10	1	24		7	96	44	205
	中等症	1			13	3		19	1	2	126	54	219
	軽症				134	31	6	74	6	2	363	10	626
	その他												
	計	2			173	44	7	117	7	12	600	109	1,071
高齢者	死亡			1	3			33		5	100		142
	重症				19	4		206		3	573	152	957
	中等症				20	7		192	2	2	914	161	1,298
	軽症			2	74	7	1	292		1	750	21	1,148
	その他												
	計			3	116	18	1	723	2	11	2,337	334	3,545
合計	死亡	1		1	6			33		8	115	1	165
	重症				42	14	2	232		10	673	199	1,172
	中等症	1			34	10		213	3	4	1,059	228	1,552
	軽症			2	224	38	21	411	6	4	1,222	31	1,959
	その他												
	計	2		3	306	62	23	889	9	26	3,069	459	4,848

※ 死亡：初診時において死亡が確認されたもの 重症：3週間以上の入院加療を必要とするもの  
 中等症：入院を必要とするもので重症に至らないもの 軽症：入院加療を必要としないもの  
 ※ 新生児：生後29日未満 乳幼児：生後29日以上～7才未満 少年：7才以上～18才未満  
 成人：18才以上～65才未満 高齢者：65才以上

10 年齢区分搬送人員状況



1.1 救急隊員の行った応急処置状況（搬送者に限る）

処置項目 \ 事故種別	急病	交通	一般負傷	その他	合計
止血	14	34	102	12	162
固定	11	174	110	26	321
人工呼吸	39	1	7	4	51
胸骨圧迫	48	3	15	3	69
うち自動	34	2	11	2	49
心肺蘇生	88	3	27	7	125
自動心臓マッサージ	62	1	20	4	87
酸素吸入	958	33	90	186	1,267
気道確保	159	7	41	12	219
経鼻エアウェイ					
喉頭鏡・鉗子等			5		5
※ラリゲアルマスク等	13		1	1	15
※気管挿管（救命士による）	1		3		4
保温	1,450	86	377	292	2,205
被覆	18	50	119	21	208
在宅療法継続	3		1		4
ショックパンツによる血圧保持					
除細動	9		1		10
※静脈路確保	84		13	7	104
ブドウ糖投与	11				11
静脈路確保（心肺停止前）	38		2	2	42
静脈路確保（心肺停止後）	46		11	5	62
※薬剤投与	43	1	12	4	60
その他の応急処置	2,171	228	634	419	3,452
血圧測定	2,913	298	837	538	4,586
心音・呼吸音等の聴取	477	107	87	34	705
血中酸素飽和度測定	2,942	298	844	564	4,648
心電図測定	2,675	195	632	450	3,952
β刺激薬投与					
血糖測定	73	1		3	77
エピペン投与					
※ブドウ糖投与	10				10
合計	14,185	1,519	3,949	2,582	22,235

※は、特定行為

1.2 構成市別救助出動状況

区 分		火災		交通事故	水難事故	自然災害	風水害等	機械による事故	建物等による事故	ガス及び酸欠事故	爆発事故	その他の事故	合計
		建物	建物以外										
砺波市	出動件数			14	2	2	1	2				5	26
	活動件数			8	2	2	1					4	17
	救助人員			9	2	2	1					4	18
小矢部市	出動件数			3	1			3				2	9
	活動件数			1	1			1				1	4
	救助人員			1	1			1					3
南砺市	出動件数			26	7	2	3	2				15	55
	活動件数			14	5	2	1	2				8	32
	救助人員			16	4	3	1	1				8	33
管轄外	出動件数												
	活動件数												
	救助人員												
高速自動車道	出動件数			1									1
	活動件数			1									1
	救助人員			4									4
合 計	出動件数			44	10	4	4	7				22	91
	活動件数			24	8	4	2	3				13	54
	救助人員			30	7	5	2	2				12	58

1.3 月別救助出動状況

区 分		月 別												合計	2021年	
		1月	2月	3月	4月	5月	6月	7月	8月	9月	10月	11月	12月			
出動件数(件)		3	5	7	5	9	6	14	7	10	12	9	4	91	70	
活動件数(件)		1	2	4	4	6	4	9	5	3	7	6	3	54	38	
救助人員(人)		1	2	5	4	8	3	8	6	3	6	6	6	58	41	
事 故 別 出 動 件 数	火 災	建 物														
		建物以外														
	交 通 事 故		2	3		1	5	3	8	2	8	5	4	3	44	41
	水 難 事 故		1	1	2	1		1	1	1		2			10	7
	風 水 害 等 自 然 災 害				4										4	
	機 械 に よ る 事 故				1				1	1		1			4	3
	建 物 等 に よ る 事 故					1	2	1			1	2			7	4
	ガ ス 及 び 酸 欠 事 故															
	爆 発 事 故															
	そ の 他 の 事 故			1		2	2	1	4	3	1	2	5	1	22	15
合 計 ( 件 )		3	5	7	5	9	6	14	7	10	12	9	4	91	70	

※ 救助業務実施状況調記載要領に基づき  
出動件数は、1の事故にあたり活動したすべての隊を含め1件として計上しています。